

All-Seal Dachdicht

- ▶ Profiqualität
- ▶ Siliconfrei
- ▶ Bei Nässe verarbeitbar

Merkmale

- ▶ Elastischer Fugendichtstoff
- ▶ Kristallklar - hochtransparent
- ▶ Hohe Haftfähigkeit
- ▶ Dauerhaft weichelastisch
- ▶ Schimmelabweisend
- ▶ UV-stabil
- ▶ Bitumenverträglich
- ▶ Kupferverträglich
- ▶ Überstreichbar
- ▶ Innen und außen anwendbar

Verarbeitungsvorteile

- ▶ Gute Dosierbarkeit
- ▶ Optimal glättbar
- ▶ Einfach zu verarbeiten
- ▶ In fast allen Bereichen universell einsetzbar
- ▶ Haftet ohne Primer auf einer Vielzahl von Untergründen

Anwendungsbereiche

- ▶ Zum Dichten und Reparieren
- ▶ Dachabdichtungen
- ▶ Reparaturen auf feuchten Untergründen
- ▶ Reparaturen auf leicht öligem Untergrund



All-Seal Dachdicht

Inhalt 300 ml
Art.-Nr. 233 300 01

Einsatzbereich

- ▶ Montagebetriebe
- ▶ Glasereien
- ▶ Dachdeckereien
- ▶ Holzbau
- ▶ Baugewerbe
- ▶ Sanitärhandwerk

Verarbeitung

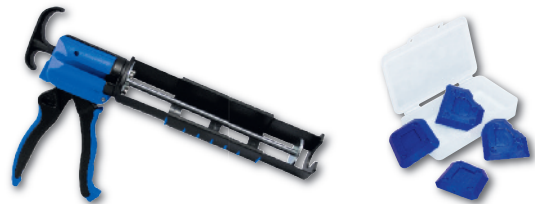
Zum Erreichen maximaler Haftfestigkeit ist ein staubfreier und strukturell einwandfreier Untergrund erforderlich. **beko All-Seal Dachdicht** haftet auf vielen Untergründen ohne Voranstrich, sogar auf nassen und leicht öligen Flächen. Grundsätzlich wird aber ein Haftversuch empfohlen, und bei extremen Oberflächen ist die Verwendung eines Primers notwendig. Für optimale Fugendimensionierung die DIN 18540 beachten. Zur Verhinderung einer Dreiflankenhaftung sollte **beko Hinterfüllmaterial** verwendet werden. Die Fugen können mit **beko Glättemittel** und **Fugenspachtel-Set** geglättet werden. **beko All-Seal Dachdicht** ist mit den meisten Farben überstreichbar; Vorversuche erforderlich.

Hinweise

- ▶ Haftflächen müssen sauber und tragfähig sein, ggf. mit **beko Allclean** reinigen.
- ▶ Bei lösemittelhaltigen Anstrichen kann sich die Trocknung verzögern.
- ▶ Bei nicht fach- und sachgerechter Anwendung ist jede Produkthaftung ausgeschlossen.
- ▶ Nur für professionellen oder industriellen Gebrauch.
- ▶ Sicherheitsdatenblatt beachten!

Zubehör

	Art.-Nr.
Kartuschenpresse Econo-Max	906 3310
beko Fugenspachtel-Set	200 3



Technische Daten

Basis	Synthesekautschuk		
Verarbeitbar	ab +5° C bis max. +40° C; optimal bei ca. +20° C Kartuschentemperatur		
Temperatur	beständig von -25° C bis +80° C		
Hautbildezeit	ca. 5 bis 8 Minuten (bei Normalklima)		
Aushärtung	mehrere mm/Tag		
Farbe	kristallklar - hochtransparent		
Dichte	ca. 0,95 g/cm ³		
Viskosität	pastös		
Shore-A-Härte	ca. 25 ±5		
Dauerbewegungsaufnahme	max. 25%		
Modul bei 100%	0,5 N/mm ²		
Haltbarkeit	24 Monate (bei Raumtemperatur)		
Lagerung	nicht über +60° C; frostunempfindlich		
Farbe / Verpackung	Kartusche 300 ml	12 Stück/Karton	1200 Stück/Palette

Mit Erscheinen dieser Ausgabe verlieren alle vorherigen Ausgaben ihre Gültigkeit.
Technische Änderungen vorbehalten! Druckdatum: 05/2019 Art.-Nr. 233 300 9



Qualitätsmanagementsystem
Zertifiziert nach
DIN EN ISO 9001:2015

Online-Katalog:



@bekoGroup

Technische Infos:
www.beko-group.com