

Upat Betonschraube UCS

Die Power-Schraube für die einfache und sichere Montage



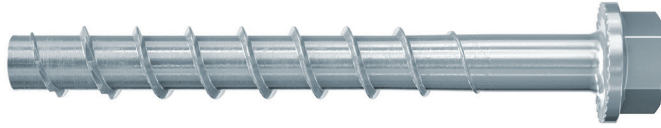
Einfach. Sicher.



Upat Betonschraube UCS

Upat Betonschraube UCS US

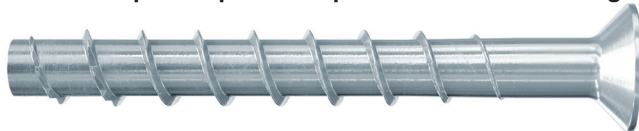
mit Sechskantkopf und angeformter Unterlegscheibe für ein hohes Anzugsmoment.



Bezeichnung	Galvanisch verzinkter Stahl gvz [Art. Nr.]	Zulassung ETA	Bohrerinnendurchmesser d_b [mm]	Bohrlochtiefe bei Durchsteckmontage (min) h_2 [mm]	Schraubenabmessung (min) $d_s \times l$ [mm]	Einschraubtiefe mit Anbauteildicke			Antrieb	Verkaufseinheit [Stück]					
						$h_{\text{norm}} / t_{\text{Ba1}}$ [mm]	$h_{\text{norm}} / t_{\text{Ba2}}$ [mm]	$h_{\text{norm}} / t_{\text{Ba3}}$ [mm]							
UCS 8x55 5/- US TX	547591	✓	8	65	10 x 55	50 / 5	- / -	- / -	TX40/SW13	50					
UCS 8x70 20/5 US TX	547592			80	10 x 70	50 / 20		65 / 5							
UCS 8x80 30/15 US TX	547593			90	10 x 80	50 / 30		65 / 15							
UCS 8x90 40/25 US TX	547594			100	10 x 90	50 / 40		65 / 25							
UCS 8x100 50/35 US TX	547595			110	10 x 100	50 / 50		65 / 35							
UCS 8x110 60/45 US TX	547596			120	10 x 110	50 / 60		65 / 45							
UCS 8x130 80/65 US TX	547597			140	10 x 130	50 / 80		65 / 65							
UCS 10x60 5/-/- US	547598	✓	10	70	12 x 60	55 / 5	- / -	- / -	SW15	50					
UCS 10x70 15/5/- US	547599			80	12 x 70	55 / 15		65 / 5							
UCS 10x80 25/15/- US	547600			90	12 x 80	55 / 25		65 / 15							
UCS 10x90 35/25/5 US	547601			100	12 x 90	55 / 35		65 / 25			85 / 5				
UCS 10x100 45/35/15 US	547602			110	12 x 100	55 / 45		65 / 35			85 / 15				
UCS 10x120 65/55/35 US	547603			130	12 x 120	55 / 65		65 / 55			85 / 35				
UCS 10x140 85/75/55 US	547604			150	12 x 140	55 / 85		65 / 75			85 / 55				
UCS 10x160 105/95/75 US	547605			170	12 x 160	55 / 105		65 / 95			85 / 75				
UCS 10x200 145/135/115 US	547606			210	12 x 200	55 / 145		65 / 135			85 / 115				
UCS 10x230 175/165/145 US	547607			240	12 x 230	55 / 175		65 / 165			85 / 145				
UCS 10x260 205/195/175 US	547608			270	12 x 260	55 / 205		65 / 195			85 / 175				
UCS 12x70 10/-/- US	547609			✓	12	80		14 x 70			60 / 10	- / -	- / -	SW17	20
UCS 12x85 25/10/- US	547610					95		14 x 85			60 / 25		75 / 10		
UCS 12x110 50/35/10 US	547611					120		14 x 110			60 / 50		75 / 35		
UCS 12x130 70/55/30 US	547612	140	14 x 130			60 / 70	75 / 55	100 / 30							
UCS 12x150 90/75/50 US	547613	✓	14	160	14 x 150	60 / 90	75 / 75	100 / 50	SW21	20					
UCS 14x75 10/-/- US	547614			90	16 x 75	65 / 10	- / -	- / -							
UCS 14x95 30/10/- US	547615			110	16 x 95	65 / 30	85 / 10	- / -							
UCS 14x100 35/15/- US	547616			115	16 x 100	65 / 35	85 / 15	115 / 10							
UCS 14x125 60/40/10 US	547617			140	16 x 125	65 / 60	85 / 40	115 / 10							
UCS 14x150 85/65/35 US	547618	165	16 x 150	65 / 85	85 / 65	115 / 35									

Upat Betonschraube UCS SK

mit Senkkopf für optisch anspruchsvolle Verankerungen.

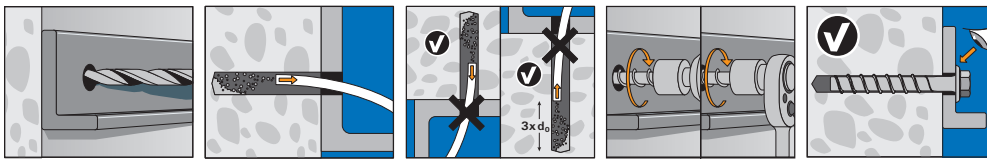
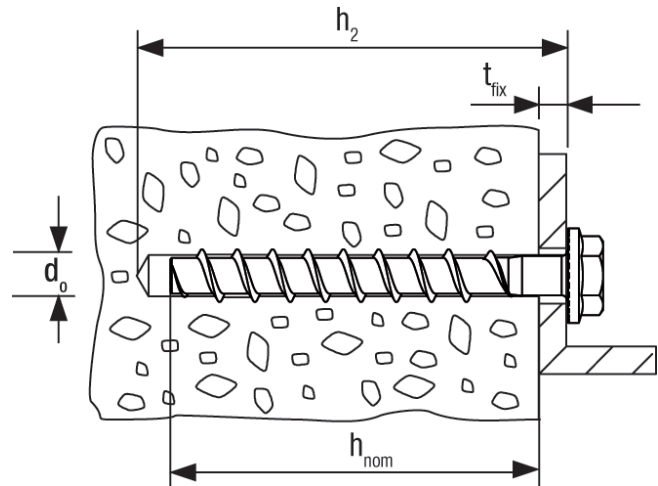


Bezeichnung	Galvanisch verzinkter Stahl gvz [Art. Nr.]	Zulassung ETA	Bohrerinnendurchmesser d_b [mm]	Bohrlochtiefe bei Durchsteckmontage (min) h_2 [mm]	Schraubenabmessung (min) $d_s \times l$ [mm]	Einschraubtiefe mit Anbauteildicke			Antrieb	Verkaufseinheit [Stück]	
						$h_{\text{norm}} / t_{\text{Ba1}}$ [mm]	$h_{\text{norm}} / t_{\text{Ba2}}$ [mm]	$h_{\text{norm}} / t_{\text{Ba3}}$ [mm]			
UCS 8x60 10/- SK	547619	✓	8	70	10 x 60	50 / 10	- / -	- / -	TX40	50	
UCS 8x80 30/15 SK	547620			90	10 x 80	50 / 30		65 / 15			
UCS 8x90 40/25 SK	547621			100	10 x 90	50 / 40		65 / 25			
UCS 10x65 10/-/- SK	547622	✓	10	75	12 x 65	55 / 10	- / -	- / -	TX50	50	
UCS 10x80 25/15/- SK	547623			90	12 x 80	55 / 25		65 / 15			
UCS 10x95 40/30/10 SK	547624			105	12 x 95	55 / 40		65 / 30			85 / 10
UCS 10x100 45/35/15 SK	547625			110	12 x 100	55 / 45		65 / 35			85 / 15
UCS 10x120 65/55/35 SK	547626			130	12 x 120	55 / 65		65 / 55			85 / 35

Upat Betonschraube UCS

Ihr Vorteil auf einen Blick:

- Ermöglicht eine einfache und sichere Montage in Beton.
- Ideal geeignet für eine zeitsparende Durchsteckmontage.
- Vielseitig einsetzbar durch Ausführungen mit Senk- und Sechskantkopf mit angeformter Unterlegscheibe.
- Breites Zulassungspaket mit ETA Option 1, Seismik und Feuerresistenz R120.
- Typische Anwendungen sind z.B. Geländer, Konsolen und Stahlkonstruktionen.



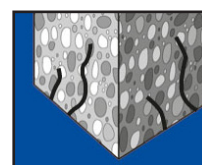
Die UCS-Montage:
Bohrung setzen, Bohrloch
reinigen. Schraube durch zu
befestigendes Teil
einschrauben. Sichtkontrolle
– fertig.

Einfache Montage:

- Größtmögliche Flexibilität bei der Anbauteildicke, durch bis zu drei zugelassenen Einschraubtiefen.
- Reduzierte Montagezeit durch Entfallen der Bohrlochreinigung bei Deckenmontage, Verwendung von Hohlbohrern und bei Bodenbefestigungen (Standardbohrlochtiefe + dreimal Bohrdurchmesser).
- Zulassungskonformes Lösen und Nachjustieren der Betonschraube zweimal möglich.

Sicheres Gefühl:

- Minimale Rand- und Achsabstände, durch spreizdruckfreie Verankerung.
- Die ETA Bewertung deckt die Anwendung in gerissenem Beton, sowie die seismischen Leistungskategorien C1 und C2 ab.
- Hohes Lastniveau durch die spezielle Beschaffenheit des Gewindes.



Lasten

Für die Bemessung ist die gesamte Bewertung ETA-18/0762 zu beachten.

Zulässige Lasten eines Einzeldübeln in gerissenem Normalbeton (Betonzugzone) der Festigkeit C20/25 (B25)¹⁾

Typ	Werkstoff Befestigungselement	Mindestbauteildicke h_{\min} [mm]	Einschraubtiefe h_{nom} [mm]	Montagedrehmoment $T_{\text{imp,max}}^{2)}$ [Nm]	Zulässige Zuglast $N_{\text{zul}}^{3)}$ [kN]	Zulässige Querlast $V_{\text{zul}}^{3)}$ [kN]	Erforderlicher Randabstand für		Erforderlicher Achsabstand für s [mm]	Minimale Abstände bei gleichzeitiger Reduzierung der Last	
							Max. Zuglast c [mm]	Max. Querlast c [mm]		Min. Achsabstand / Min. Randabstand $s_{\min}^{4)}$ / $c_{\min}^{4)}$ [mm]	
BetonSchraube UCS US und UCS SK in galv. verzinkten Stahl											
UCS 8x50	gvz	100	50	600	2,9	4,3	40	90	120	35	35
UCS 8x65		120	65		5,7	9	85	180	160		
UCS 10x55	gvz	100	55	650	4,3	4,8	70	100	130	40	40
UCS 10x65		120	65		5,7	12,5	90	250	155		
UCS 10x85		140	85		9,6	16,6	130	305	205		
UCS 12x60	gvz	110	60	650	5,5	11	90	230	140	50	50
UCS 12x75		130	75		8	15,2	115	290	180		
UCS 12x100		150	100		12,5	20,3	150	355	245		
UCS 14x65	gvz	120	65	650	6,1	12,1	100	235	150	60	60
UCS 14x85		140	85		9,4	18,8	130	340	200		
UCS 14x115		180	115		15,4	29,4	175	465	280		

Montagehinweise für zulässige Lasten in Beton (C20/25 - C50/60)

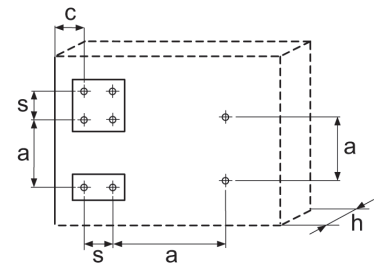
BetonSchraube UCS US und UCS SK in galv. verzinkten Stahl				8	10	12	14
Bohrerinnendurchmesser	d_0	mm		8	10	12	14
Nominelle Einschraubtiefe	$h_{\text{nom}1}$	mm		50	55	60	65
	$h_{\text{nom}2}$	mm		-	65	75	85
	$h_{\text{nom}3}$	mm		65	85	100	115
Bohrlochtiefe (Durchsteckmontage)	$h_z \geq$	mm		l + 10	l + 10	l + 10	l + 15
Durchmesser des Durchgangslochs im Anbauteil	d_f	mm		10,6 - 12	12,8 - 14	14,8 - 16	16,9 - 18
Nennmoment bei Montage mit Tangentialschlagschrauber	T_{imp}	Nm	max	600	650	650	650
Nennmoment bei Handmontage in Beton	T	Nm	max	65	100	150	250
Schlüsselweite	SW	-		13	15	17	21
Antrieb	Torx	-		T40	T50	-	-

1) Es sind die in der ETA-18/0762 geregelten Teilsicherheitsbeiwerte der Widerstände sowie ein Teilsicherheitsbeiwert der Einwirkung von $\gamma_F = 1,4$ berücksichtigt. Als Einzeldübel gilt z. B. ein Dübel mit einem Achsabstand $s \geq 3 \cdot h_{\text{ef}}$ und einem Randabstand $c \geq 1,5 \cdot h_{\text{ef}}$. Exakte Daten siehe ETA-18/0762. Die angegebenen Lasten beziehen sich auf die Bewertung ETA-18/0762, Erstellungsdatum 12.12.2018. Berechnung der Lasten nach ETAG 001, Anhang C, Verfahren A (für statische bzw. quasi-statische Belastung). Bei höheren Betonfestigkeiten bis C50/60 sind eventuell höhere zulässige Lasten möglich. Bohrverfahren Hammerbohren. Weitere zulässige Bohrverfahren siehe ETA-18/0762. Es wird eine Spaltbewehrung im Betonbauteil vorausgesetzt, welche die Rissbreite unter Berücksichtigung der Spaltkräfte auf $w_k \leq 0,3\text{mm}$ begrenzt.

2) Maximal zulässiges Drehmoment bei Montage mit Tangentialschlagschrauber.

3) Bei Kombinationen von Zug- und Querlasten, Biegemomenten sowie reduzierten Rand- und Achsabständen (Dübelgruppen) siehe ETA-18/0762.

4) Kleinstmöglicher Achs- bzw. Randabstand bei gleichzeitiger Reduzierung der zulässigen Last bei angegebener Mindestbauteildicke. Die Kombination von minimalem Rand- und Achsabstand ist nicht möglich. Einer der beiden minimalen Werte ist gemäß ETA-18/0762 zu erhöhen.



Upat Vertriebs GmbH
 Bebelstraße 11
 79108 Freiburg · Germany
 Tel.: +49 7666 902-2800
 Fax: +49 7666 902-2802