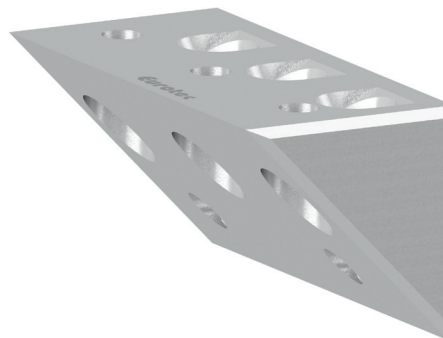


Produktdatenblatt – EckTec

Produktbeschreibung

Der EckTec Verbinder kann die herkömmlichen Kopfbänder ersetzen. Dies ermöglicht eine bessere Optik ohne störende Kopfbänder gerade bei niedrigen Einbauhöhen.



Material

- EN-AW 6063-T66 (AlMgSi0,5)

Vorteile

- Unterstützt die Lastaufnahme bei horizontalen Kräften
- Vormontage werkseitig möglich
- Viele verschiedene Einsatzbereiche

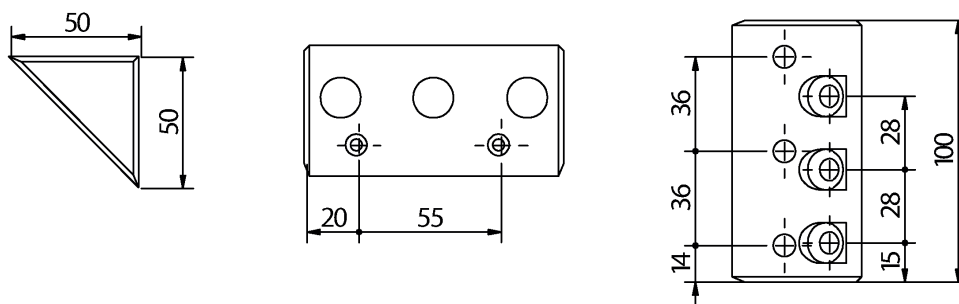
Artikeltabelle

EckTec		
Art.-Nr.	Abmessung [mm] ^{a)}	VPE*
975664	50 x 50 x 100	1

a) Breite x Höhe x Tiefe

* Lieferung erfolgt inkl. zwei Panelwistec Senkkopf blau TX20 4,0 x 40/24 mm, drei KonstruX ST Senkkopf blau TX40 8 x 95 mm und drei KonstruX ST Senkkopf blau TX40 8 x 155 mm

Zeichnungen



Produktdatenblatt – EckTec

Anwendungshinweise

Der EckTec-Verbinder wird mit zwei 4 x 40 Paneltwistec fixiert. Im Anschluss werden die ersten KonstruX ST Vollgewindeschrauben 8 x 155 unter 25° in den Pfosten gesetzt. Nach der Montage des Querbalkens, können die anderen KonstruX ST Vollgewindeschrauben 8 x 95 unter 90° gesetzt werden.

Min. Querschnitt vom Balken: 120 x 120 mm.

Tragfähigkeit

Tragfähigkeiten EckTec 100 Holz - C24, $\rho_k = 350 \text{ kg/m}^3$; $k_{mod} = 1,0$	$M_{1,Rd}$ [kNm]	$F_{1,Rd}$ [kN]
Moment	1,39	-
Moment und Zugkraft (kombiniert)	0,96	8,4

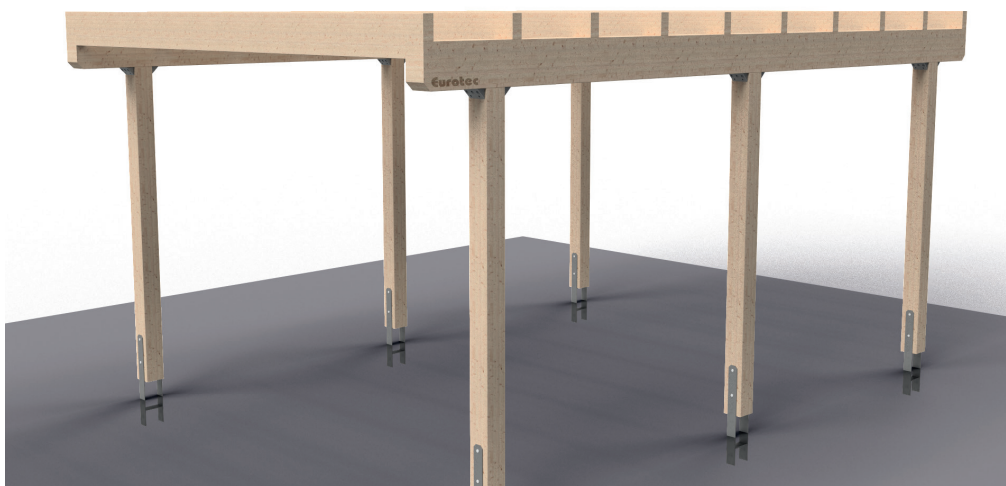
Weitere Informationen zur statischen Vorbemessung finden Sie in unserem separaten Vorbemessungsblatt.

Hinweis: Dieses Dokument gibt lediglich die Resultate einer Vorbemessung/Bemessungshilfe wieder.

Anwendungsbilder



Produktdatenblatt – EckTec



Falls Sie mit der Anwendung des vorliegenden Produktes, insbesondere mit dessen bestimmungsgemäßen Gebrauch nicht vertraut sind, so setzen Sie sich unbedingt mit unserer Abteilung Anwendungstechnik in Verbindung (Technik@eurotec.team).