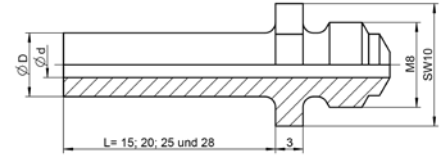


Sonderlängen-Mundstücke für Blindniet-Setzgeräte

NTS, NTS-K, NTX, NTX-F, Flipper®, SN 1, PH 1-VK, PH 2-VK und PH 1-L

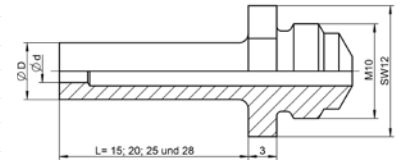
Niet-Ø	Niet-Werkstoff	Ø d	Ø D	Bezeichnung	15 mm	20 mm	25 mm
3 und 3,2	Alu, Cu, Stahl, Edelstahl, Stinox, Alu/Alu, PG-Alu, PG-Stahl	2,4	6,5	10/24 SL...	-	145 6630	145 6632
4	Alu, Cu	2,4	6,5	10/24 SL...	-	145 6630	145 6632
4	Stahl, CAP®-Alu, CAP®-Cu, Alu/Alu, PG-Alu	2,7	7,0	10/27 SL...	145 6634	145 6635	-
4	Edelstahl, Stinox, PG-Stahl	2,9	8,0	10/29 SL...	145 6638	-	-
4,8	CAP®-Alu, CAP®-Cu	2,9	8,0	10/29 SL...	145 6638	-	-
4,8 und 5	Alu, PG-Alu	3,2	8,0	10/32 SL...	145 6641	145 6642	-



ACHTUNG! Blindniete müssen als Sonderanfertigung mit verlängertem Dorn bestellt werden!

SN 2, HN 2, PH 1, PH 2, PH 2-KA, PH-Axial und PH 2000

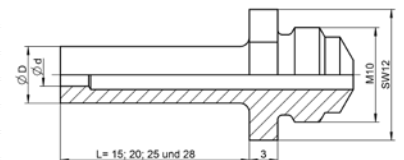
Niet-Ø	Niet-Werkstoff	Ø d	Ø D	Bezeichnung	15 mm	20 mm	25 mm	28 mm
3 und 3,2	Alu, Cu, Stahl, Edelstahl, Stinox, Alu/Alu, PG-Alu, PG-Stahl	2,4	6,0	16/24 SL...	145 6812	145 6813	145 6814	145 6815
4	Alu, Cu	2,4	6,0	16/24 SL...	145 6812	145 6813	145 6814	145 6815
4	Stahl, PG-Alu	2,7	8,0	16/27 SL...	145 6816	145 6817	145 6818	145 6819
4	Edelstahl, Stinox, PG-Stahl	3,0	8,0	16/29 SL...	145 6820	145 6821	145 6822	145 6823
4,8 und 5	Alu, PG-Alu	3,0	8,0	16/29 SL...	145 6820	145 6821	145 6822	145 6823
4,8 und 5	Stahl	3,35	8,0	16/32 SL...	145 6824	145 6825	145 6826	-
4,8 und 5	Edelstahl, Stinox, PG-Stahl	3,6	10,0	16/36 SL...	145 6828	-	-	-
6	Alu	3,6	10,0	16/36 SL...	145 6828	-	-	-
6,4	Alu, PG-Alu	4,0	10,0	16/40 SL...	145 6807	-	-	-
6,4	Stahl, Alu/Alu	4,5	10,0	16/45 SL...	145 6805	145 6806	-	-



ACHTUNG! Blindniete müssen als Sonderanfertigung mit verlängertem Dorn bestellt werden!

AccuBird®, AccuBird® Pro, PowerBird®, PowerBird® Pro Gold Edition und TAURUS®

Niet-Ø	Niet-Werkstoff	Ø d	Ø D	Bezeichnung	15 mm	20 mm	25 mm	28 mm
2,4	Alu	1,8	6,0	17/18 SL...	145 7367	145 7368	146 4039	146 4040
3,2	CAP®-Alu, CAP®-Kupfer	1,8	6,0	17/18 SL...	145 7367	145 7368	146 4039	146 4040
3	Alu/Cu	2,0	6,0	17/20 SL...	145 7314	145 7305	146 4041	145 7369
3	Alu, Cu, Stahl, Edelstahl, Stinox, Alu/Alu	2,2	6,0	17/22 SL...	145 7351	-	145 7349	145 0668
3 und 3,2	Alu, Cu, Stahl, Edelstahl, Stinox, Alu/Alu, PG-Alu, PG-Stahl	2,4	6,0	17/24 SL...	145 7370	145 7371	145 7372	145 7373
4	Alu, Cu	2,4	6,0	17/24 SL...	145 7370	145 7371	145 7372	145 7373
4	Stahl, PG-Alu	2,7	8,0	17/27 SL...	145 7374	145 7376	145 7377	143 5035
4	Edelstahl, Stinox, PG-Stahl	3,0	8,0	17/29 SL...	145 7378	145 7379	145 7381	145 7382
4,8 und 5	Alu, PG-Alu	3,0	8,0	17/29 SL...	145 7378	145 7379	145 7381	145 7382
4,8 und 5	Stahl	3,35	8,0	17/32 SL...	145 7383	145 7385	145 7386	145 7388
4,8 und 5	Edelstahl, Stinox, PG-Stahl	3,6	10,0	17/36 SL...	145 7390	145 7392	145 7393	145 7394
6	Alu/Alu	3,6	10,0	17/36 SL...	145 7390	145 7392	145 7393	145 7394
6	Stahl	4,0	10,0	17/40 SL...	145 7399	145 7400	145 7401	145 7402
6,4	Alu, Edelstahl, PG-Alu, PG-Stahl und G-Bulb	4,5	10,0	17/45 SL...	145 7265	145 0673	145 7404	145 7398



ACHTUNG! Blindniete müssen als Sonderanfertigung mit verlängertem Dorn bestellt werden!