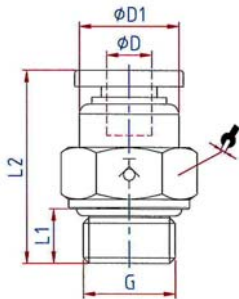


Die Druckluftversorgung wird sofort komplett abgesperrt, sobald der Schlauch vom Verbinder gelöst wird. Der Durchfluss ist nur bei fest eingestecktem Schlauch gewährleistet.

Einsatzbereiche:	Luft, Vakuum
Material:	Kunststoff bzw. Messing vernickelt
Löseering:	Kunststoff
Arbeitsdruck:	max. 10 bar
Temperaturbereich:	0 °C bis 60 °C
Dichtfläche:	O-Ring (NBR)
Gewinde:	M-Gewinde nach DIN 13-1, mit O-Ring G-Gewinde nach DIN EN ISO 228-1, mit O-Ring R-Gewinde nach ISO 7-1, PTFE-beschichtet
Medium:	Druckluft
empfohlener Schlauch:	PU oder PA (Nylon)

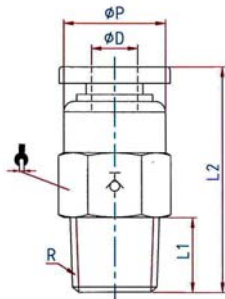


195.148



Gerade Steckverschraubung, selbstabsperrend, Außengewinde zylindrisch mit O-Ring (NBR)

Artikel Nr.	Typen Nr.	Ø D	G	Ø D1	L1	L2	SW	Gewindenorm
110160	195.184	4	G 1/8	10,0	5,5	27,5	14	DIN EN ISO 228-1
110161	195.186	6	G 1/8	12,0	5,5	27,0	14	DIN EN ISO 228-1
110162	195.188	8	G 1/8	14,0	5,5	29,0	14	DIN EN ISO 228-1
110163	195.146	6	G 1/4	12,0	7,5	27,0	17	DIN EN ISO 228-1
110164	195.148	8	G 1/4	14,0	7,5	29,0	17	DIN EN ISO 228-1
110165	195.1410	10	G 1/4	17,0	7,5	37,0	17	DIN EN ISO 228-1
110166	195.388	8	G 3/8	14,0	7,5	29,0	20	DIN EN ISO 228-1
110167	195.3810	10	G 3/8	17,0	7,5	37,0	20	DIN EN ISO 228-1
110168	195.3812	12	G 3/8	20,0	7,5	38,0	21	DIN EN ISO 228-1
110169	195.1210	10	G 1/2	17,0	10,0	37,0	24	DIN EN ISO 228-1
110170	195.1212	12	G 1/2	20,0	10,0	38,0	24	DIN EN ISO 228-1

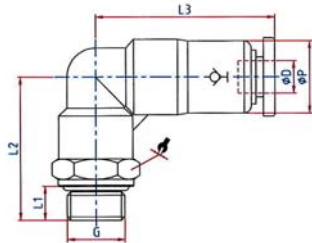


196.148



Gerade Steckverschraubung, selbstabsperrend, Außengewinde konisch mit Gewindebeschichtung

Artikel Nr.	Typen Nr.	Ø D	R	L1	L2	Ø P	SW	Gewindenorm
110171	196.184	4	R 1/8	7,5	27,5	10,0	10	ISO 7-1
110172	196.186	6	R 1/8	7,5	27,0	12,0	12	ISO 7-1
110173	196.188	8	R 1/8	7,5	29,0	14,0	14	ISO 7-1
110174	196.146	6	R 1/4	9,5	27,0	12,0	14	ISO 7-1
110175	196.148	8	R 1/4	9,5	29,0	14,0	14	ISO 7-1
110176	196.1410	10	R 1/4	9,5	37,0	17,0	17	ISO 7-1
110177	196.388	8	R 3/8	10,5	29,0	14,0	17	ISO 7-1
110178	196.3810	10	R 3/8	10,5	37,0	17,0	17	ISO 7-1
110179	196.3812	12	R 3/8	10,5	38,0	20,0	20	ISO 7-1
110180	196.1210	10	R 1/2	13,5	37,0	17,0	21	ISO 7-1
110181	196.1212	12	R 1/2	13,5	38,0	20,0	21	ISO 7-1

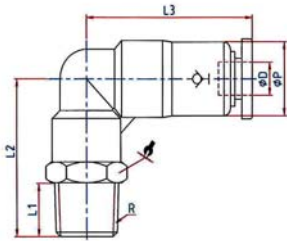


197.56



L-Steckverschraubung, selbstabsperrend, drehbar, Außengewinde zylindrisch mit O-Ring (NBR)

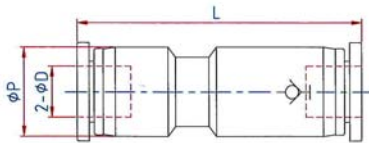
Artikel Nr.	Typen Nr.	Ø D	G	L1	L2	L3	Ø P	SW	Gewindenorm
110182	197.54	4	M5	3,5	21,3	31,0	13,0	10	DIN 13-1
110183	197.56	6	M5	3,5	21,7	29,4	13,0	12	DIN 13-1
110184	197.184	4	G 1/8	5,5	24,3	31,0	13,0	14	DIN EN ISO 228-1
110185	197.186	6	G 1/8	5,5	24,2	29,4	13,0	14	DIN EN ISO 228-1
110186	197.188	8	G 1/8	5,5	27,0	33,0	14,5	14	DIN EN ISO 228-1
110187	197.146	6	G 1/4	7,5	26,7	29,4	13,0	17	DIN EN ISO 228-1
110188	197.148	8	G 1/4	7,5	29,5	33,0	14,5	17	DIN EN ISO 228-1
110189	197.1410	10	G 1/4	7,5	34,3	42,5	18,0	17	DIN EN ISO 228-1
110190	197.388	8	G 3/8	7,5	30,0	33,0	14,5	20	DIN EN ISO 228-1
110191	197.3810	10	G 3/8	7,5	34,3	42,5	18,0	20	DIN EN ISO 228-1
110192	197.3812	12	G 3/8	7,5	36,0	46,5	21,0	21	DIN EN ISO 228-1
110193	197.1210	10	G 1/2	10,0	37,8	42,5	18,0	24	DIN EN ISO 228-1
110194	197.1212	12	G 1/2	10,0	39,0	46,5	21,0	24	DIN EN ISO 228-1



198.146

L-Steckverschraubung, selbstabsperrend, drehbar, Außengewinde konisch mit Gewindebeschichtung

Artikel Nr.	Typen Nr.	Ø D	R	L1	L2	L3	Ø P	SW	Gewindenorm
110195	198.184	4	R 1/8	7,5	23,8	31,0	13,0	10	ISO 7-1
110196	198.186	6	R 1/8	7,5	24,2	29,4	13,0	12	ISO 7-1
110197	198.188	8	R 1/8	7,5	27,5	33,0	14,5	14	ISO 7-1
110198	198.146	6	R 1/4	9,5	26,7	29,4	13,0	14	ISO 7-1
110199	198.148	8	R 1/4	9,5	29,5	33,0	14,5	14	ISO 7-1
110200	198.1410	10	R 1/4	9,5	34,3	42,5	18,0	17	ISO 7-1
110201	198.388	8	R 3/8	10,5	31,0	33,0	14,5	17	ISO 7-1
110202	198.3810	10	R 3/8	10,5	35,3	42,5	18,0	17	ISO 7-1
110203	198.3812	12	R 3/8	10,5	37,0	46,5	21,0	21	ISO 7-1
110204	198.1210	10	R 1/2	13,5	38,8	42,5	18,0	21	ISO 7-1
110205	198.1212	12	R 1/2	13,5	40,0	46,5	21,0	21	ISO 7-1

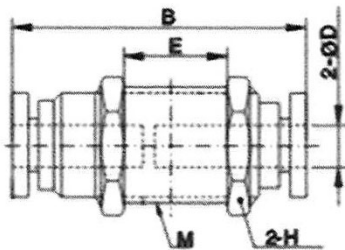


199.06

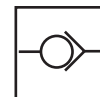


Gerade Steckverbindung, selbstabsperrend

Artikel Nr.	Typen Nr.	Ø D	Ø P	L
110206	199.04	4	13,0	47,0
110207	199.06	6	13,0	45,0
110208	199.08	8	15,0	49,5
110209	199.10	10	19,0	63,0
110210	199.12	12	21,5	66,5



230.016-8



Gerade Schott-Steckverbindung, selbstabsperrend

Artikel Nr.	Typen Nr.	ØD	Gewinde	E	B	H
110211	230.012-4	4	M12x1,5	20,0	41,0	14
110212	230.014-6	6	M14x1,5	21,0	44,5	17
110213	230.016-8	8	M16x1,5	24,3	50,3	19
110214	230.020-10	10	M20x1,5	29,6	58,5	24
110215	230.024-12	12	M22x1,0	36,5	67,0	27

Montage von Schnellsteckverbindungen

- Schlauchenden gerade abschneiden. Um eine optimale Dichtwirkung und sicheres Halten der Verbindung zu gewährleisten sollte das Schlauchende nicht oval sein.
- Schlauchende reinigen, Grate entfernen.
- Schlauchende vollständig bis zum Anschlag in die Schnellsteckverbindung stecken.
- Durch ein kurzes Ziehen die Haltbarkeit der Verbindung prüfen.
- Zum Lösen des Schlauches den Lösering drücken.
- Den Schlauch mit einer leichten Drehbewegung aus der Verschraubung ziehen.
- Vor einer erneuten Montage sollte das Schlauchende wieder gerade abgeschnitten werden, um die Steck- und Lösbarkeit nicht zu erschweren.