


Serie »G-mini«

GZ 05, GZ 06

Produktbeschreibung

Zweifachverteiler in schmaler Ausführung mit je einem Abgang oben und unten.

Technische Daten

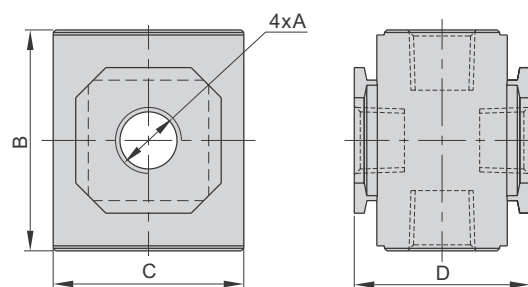
Artikel Nr.	Baugröße 200	
	GZ 05	GZ 06
Medium	Luft	
Anschlussgröße	1/8"	1/4"
Verbindungen	2 + 2	
Druckbereich	0 bis 9 bar (0 bis 0,9 MPa, 0 bis 130 psi)	
Prüfdruck	15 bar (1,5 MPa, 215 psi)	
Temperaturbereich	-20 bis 70 °C	

Bestellinformationen

Artikel Nr.	Typ
GZ 05, GZ 06	Verteiler, 2 Abgänge

Maße

GZ 05, GZ 06



Artikel Nr.	A	B	C	D
GZ 05	1/8"	36	30	28,5
GZ 06	1/4"	36	30	28,5

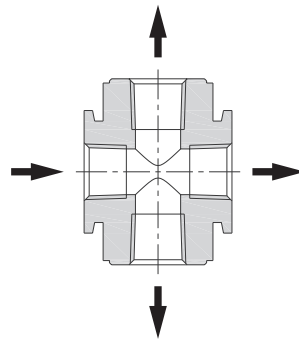
(Werte in mm, Ausnahme A = Zoll)

Serie »G-mini«




GZ 05, GZ 06

Komponenten und Material

GZ 05, GZ 06



Zubehör

	Artikel Nr.	Typ
	UB 200	Verbindungselement ohne Wandbefestigung
	LB 200	Verbindungselement mit Wandbefestigung, 1 Bohrung
	TB 200	Verbindungselement mit Wandbefestigung, 2 Bohrungen