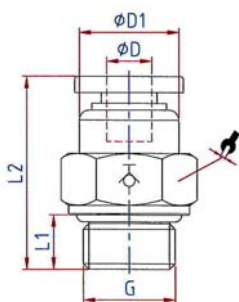


Die Druckluftversorgung wird sofort komplett abgesperrt, sobald der Schlauch vom Verbinder gelöst wird. Der Durchfluss ist nur bei fest eingestecktem Schlauch gewährleistet.

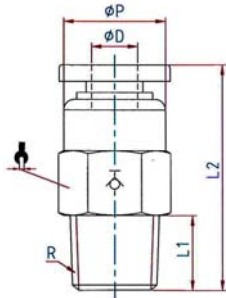
Einsatzbereiche:	Luft, Vakuum
Material:	Kunststoff bzw. Messing vernickelt
Löseering:	Kunststoff
Arbeitsdruck:	max. 10 bar, Vakuum
Temperaturbereich:	0 °C bis +60 °C
Dichtfläche:	O-Ring (NBR)
Gewinde:	M-Gewinde nach DIN 13-1, mit O-Ring G-Gewinde nach DIN EN ISO 228-1, mit O-Ring R-Gewinde nach ISO 7-1, PTFE-beschichtet
Medium:	Druckluft
empfohlener Schlauch:	PU oder PA (Nylon)



195.148

Gerade Steckverschraubungen, selbstsperrend, Außengewinde zylindrisch mit O-Ring

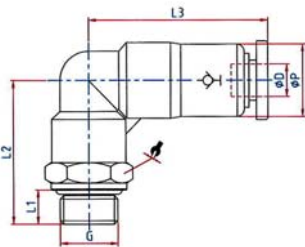
Artikel Nr.	Ident Nr.	Ø D	G	Ø D1	L1	L2	SW
195.184	110160	4	G 1/8	10,0	5,5	27,5	14
195.186	110161	6	G 1/8	12,0	5,5	27,0	14
195.188	110162	8	G 1/8	14,0	5,5	29,0	14
195.146	110163	6	G 1/4	12,0	7,5	27,0	17
195.148	110164	8	G 1/4	14,0	7,5	29,0	17
195.1410	110165	10	G 1/4	17,0	7,5	37,0	17
195.388	110166	8	G 3/8	14,0	7,5	29,0	20
195.3810	110167	10	G 3/8	17,0	7,5	37,0	20
195.3812	110168	12	G 3/8	20,0	7,5	38,0	21
195.1210	110169	10	G 1/2	17,0	10,0	37,0	24
195.1212	110170	12	G 1/2	20,0	10,0	38,0	24



196.148

Gerade Steckverschraubungen, selbstabsperrend, Außengewinde konisch mit Gewindebeschichtung

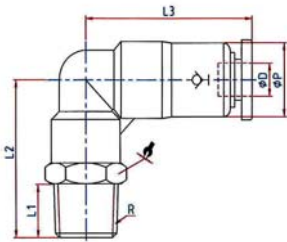
Artikel Nr.	Ident Nr.	Ø D	R	L1	L2	Ø P	SW
196.184	110171	4	R 1/8	7,5	27,5	10,0	10
196.186	110172	6	R 1/8	7,5	27,0	12,0	12
196.188	110173	8	R 1/8	7,5	29,0	14,0	14
196.146	110174	6	R 1/4	9,5	27,0	12,0	14
196.148	110175	8	R 1/4	9,5	29,0	14,0	14
196.1410	110176	10	R 1/4	9,5	37,0	17,0	17
196.388	110177	8	R 3/8	10,5	29,0	14,0	17
196.3810	110178	10	R 3/8	10,5	37,0	17,0	17
196.3812	110179	12	R 3/8	10,5	38,0	20,0	20
196.1210	110180	10	R 1/2	13,5	37,0	17,0	21
196.1212	110181	12	R 1/2	13,5	38,0	20,0	21



197.56

L-Steckverschraubungen, selbstabsperrend, drehbar, Außengewinde zylindrisch mit O-Ring

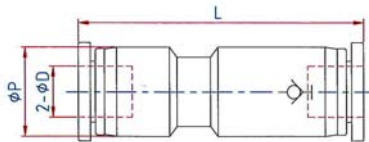
Artikel Nr.	Ident Nr.	Ø D	G	L1	L2	L3	Ø P	SW
197.54	110182	4	M5	3,5	21,3	31,0	13,0	10
197.56	110183	6	M5	3,5	21,7	29,4	13,0	12
197.184	110184	4	G 1/8	5,5	24,3	31,0	13,0	14
197.186	110185	6	G 1/8	5,5	24,2	29,4	13,0	14
197.188	110186	8	G 1/8	5,5	27,0	33,0	14,5	14
197.146	110187	6	G 1/4	7,5	26,7	29,4	13,0	17
197.148	110188	8	G 1/4	7,5	29,5	33,0	14,5	17
197.1410	110189	10	G 1/4	7,5	34,3	42,5	18,0	17
197.388	110190	8	G 3/8	7,5	30,0	33,0	14,5	20
197.3810	110191	10	G 3/8	7,5	34,3	42,5	18,0	20
197.3812	110192	12	G 3/8	7,5	36,0	46,5	21,0	21
197.1210	110193	10	G 1/2	10,0	37,8	42,5	18,0	24
197.1212	110194	12	G 1/2	10,0	39,0	46,5	21,0	24



198.146

L-Steckverschraubungen, selbstabsperrend, drehbar, Außengewinde konisch mit Gewindebeschichtung

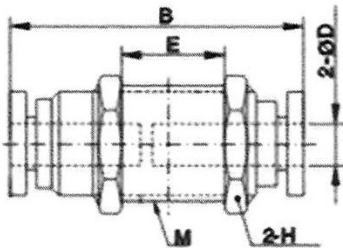
Artikel Nr.	Ident Nr.	Ø D	R	L1	L2	L3	Ø P	SW
198.184	110195	4	R 1/8	7,5	23,8	31,0	13,0	10
198.186	110196	6	R 1/8	7,5	24,2	29,4	13,0	12
198.188	110197	8	R 1/8	7,5	27,5	33,0	14,5	14
198.146	110198	6	R 1/4	9,5	26,7	29,4	13,0	14
198.148	110199	8	R 1/4	9,5	29,5	33,0	14,5	14
198.1410	110200	10	R 1/4	9,5	34,3	42,5	18,0	17
198.388	110201	8	R 3/8	10,5	31,0	33,0	14,5	17
198.3810	110202	10	R 3/8	10,5	35,3	42,5	18,0	17
198.3812	110203	12	R 3/8	10,5	37,0	46,5	21,0	21
198.1210	110204	10	R 1/2	13,5	38,8	42,5	18,0	21
198.1212	110205	12	R 1/2	13,5	40,0	46,5	21,0	21



199.06

Gerade Steckverbindungen, selbstabsperrend

Artikel Nr.	Ident Nr.	Ø D	Ø P	L
199.04	110206	4	13,0	47,0
199.06	110207	6	13,0	45,0
199.08	110208	8	15,0	49,5
199.10	110209	10	19,0	63,0
199.12	110210	12	21,5	66,5



230.016-8

Gerade Schott-Steckverbindungen, selbstabsperrend (Druck max. 10 bar)

Artikel Nr.	Ident Nr.	ØD	Gewinde	E	B	H
230.012-4	110211	4	M12x1,5	20,0	41,0	14
230.014-6	110212	6	M14x1,5	21,0	44,5	17
230.016-8	110213	8	M16x1,5	24,3	50,3	19
230.020-10	110214	10	M20x1,5	29,6	58,5	24
230.024-12	110215	12	M22x1,0	36,5	67,0	27