

870/4 Werkzeugschaft (Verbindungsteil) für handbetätigte Steckschlüsseleinsätze,
1/4" x 1/2" x 72 mm



EAN:	4013288233387	Abmessung:	72x16x16 mm
Teilenr:	05138006001	Gewicht:	46 g
Artikel-Nr:	870/4 A	Ursprungsland:	CZ
		Zolltarifnr.:	82042000

- Werkzeugschaft für handbetätigte Steckschlüsseleinsätze
- Mit 1/4" Außenvierkant-Abtrieb
- Mit 1/2" Außenvierkant-Abtrieb
- 1/4" Außensechskantantrieb (Wera Anschluss-Reihe 4)
- Mit Kugel

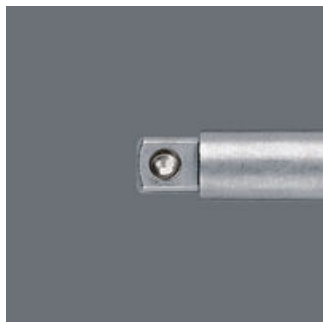
Werkzeugschaft für handbetätigte Steckschlüsseleinsätze. Mit Kugel. Abtrieb: 1/4"-Außenvierkant; 1/2"-Außenvierkant. Antrieb: 1/4"-Sechskant.

Weblink
<https://www.wera.de/de/05138006001>

Wera - 870/4 A
05138006001 - 4013288233387

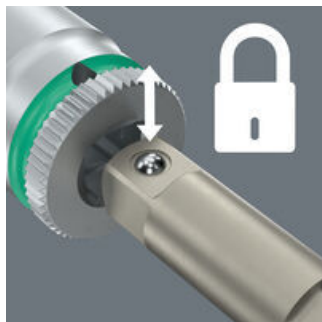
Wera Werkzeuge GmbH
Korzter Straße 21-25
D-42349 Wuppertal
Tel: +49 (0)2 02 / 40 45-0
E-Mail: info@wera.de

Mit Kugel



Mit Kugel; für handbetätigte Steckschlüsseinsätze

Mit federnder Kugel



Die federnde Kugel auf dem Vierkant greift in die Bohrung des Steckschlüsseinsatzes und sichert so den Stückschlüsseinsatz auf dem Verbindungsteil.

Weitere Varianten dieser Produktfamilie:



inch



inch



mm



inch

	inch	inch	mm	inch
05311517001 ¹⁾	1/4"	1/4"	50	2"
05138006001¹⁾	1/4"	1/2"	72	2 53/64"

1) Mit Kugel; für handbetätigte Steckschlüsseinsätze

Weblink

<https://www.wera.de/de/05138006001>

Wera - 870/4 A

05138006001 - 4013288233387

Wera Werkzeuge GmbH

Korzter Straße 21-25

D-42349 Wuppertal

Tel: +49 (0)2 02 / 40 45-0

E-Mail: info@wera.de