



EAN:	4013288223401	Abmessung:	270x85x55 mm
Teilenr:	05136412001	Gewicht:	228 g
Artikel-Nr:	9472	Ursprungsland:	CN
		Zolltarifnr.:	42029298

- Robustes, formstabiles Material
- Starker Klettverschluss verhindert unbeabsichtigtes Öffnen und Verlust des Werkzeugs
- Kompaktes Design für platzsparende Aufbewahrung
- Geringes Gewicht für leichten Transport
- Kompatibel mit Wera 2go

Robuste textile Box für platzsparende Aufbewahrung von Werkzeug; ideal bei mobilen Einsätzen, da das verwendete Material leicht und stabil ist; für 23-teiliges Werkzeug-Set Safe-Torque A 2 Set 1; leer.

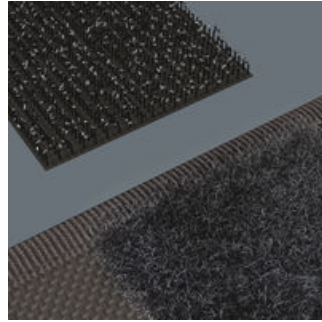
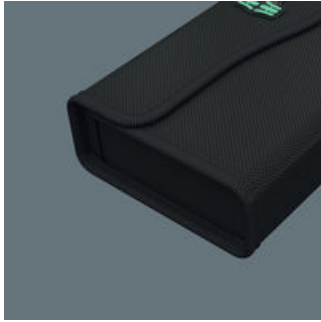
Weblink
<https://www.wera.de/de/05136412001>

Wera - 9472
05136412001 - 4013288223401

Wera Werkzeuge GmbH
Korzter Straße 21-25
D-42349 Wuppertal
Tel: +49 (0)2 02 / 40 45-0
E-Mail: info@wera.de

Robust, leicht, formstabil

Flexibel durch Klettstreifen



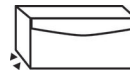
Das verwendete Material zeichnet sich durch hohe Robustheit aus. Gleichzeitig ist die textile Box leicht und formstabil. Auch wenn die textile Box herunterfällt, sind die Werkzeuge gut geschützt.

Die textile Box weist auf der Rückseite eine Flauschzone auf. Mittels des mitgelieferten selbsthaftenden Klettstreifens kann die textile Box an die Wera 2go Komponenten geklettet werden. Oder auch an Wand, Regal oder Werkstattwagen.

Weitere Varianten dieser Produktfamilie:



mm



mm



mm

05136412001	240,0	47,0	148,0
-------------	-------	------	-------

Weblink

<https://www.wera.de/de/05136412001>

Wera - 9472

05136412001 - 4013288223401

Wera Werkzeuge GmbH

Korzter Straße 21-25

D-42349 Wuppertal

Tel: +49 (0)2 02 / 40 45-0

E-Mail: info@wera.de