



<b>EAN:</b>	4013288184245	<b>Abmessung:</b>	25x8x8 mm
<b>Teilenr:</b>	05136001001	<b>Gewicht:</b>	19 g
<b>Artikel-Nr:</b>	870/2	<b>Ursprungsland:</b>	CZ
		<b>Zolltarifnr.:</b>	82042000

- Werkzeugschaft für maschinenbetätigte Steckschlüsseinsätze
- Mit 3/8" Außenvierkant-Abtrieb
- Mit 5/16" Sechskant-Antrieb

Werkzeugschaft für maschinenbetätigte Steckschlüsseinsätze mit Außenvierkantabtrieb. 5/16"-Sechskant-Antrieb.

**Weblink**  
<https://www.wera.de/de/05136001001>

Wera - 870/2  
05136001001 - 4013288184245

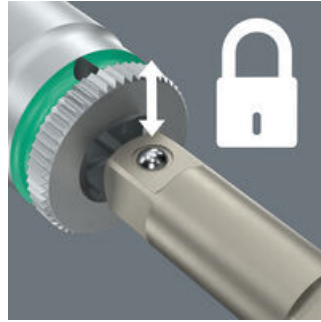
Wera Werkzeuge GmbH  
Korzter Straße 21-25  
D-42349 Wuppertal  
Tel: +49 (0)2 02 / 40 45-0  
E-Mail: [info@wera.de](mailto:info@wera.de)

## Mit Kugel



Mit Kugel; für handbetätigte Steckschlüsseinsätze

## Mit federnder Kugel



Die federnde Kugel auf dem Vierkant greift in die Bohrung des Steckschlüsseinsatzes und sichert so den Stückschlüsseinsatz auf dem Verbindungsteil.

## Weitere Varianten dieser Produktfamilie:



mm



inch



inch



inch

	mm	inch	inch	inch
05136001001 <sup>1)</sup>	30	3/8"	1 3/16"	5/16"
05136002001 <sup>1)</sup>	35	1/2"	1 3/8"	5/16"

1) Mit Kugel; für handbetätigte Steckschlüsseinsätze

## Weblink

<https://www.wera.de/de/05136001001>

Wera - 870/2

05136001001 - 4013288184245

Wera Werkzeuge GmbH

Korzter Straße 21-25

D-42349 Wuppertal

Tel: +49 (0)2 02 / 40 45-0

E-Mail: [info@wera.de](mailto:info@wera.de)