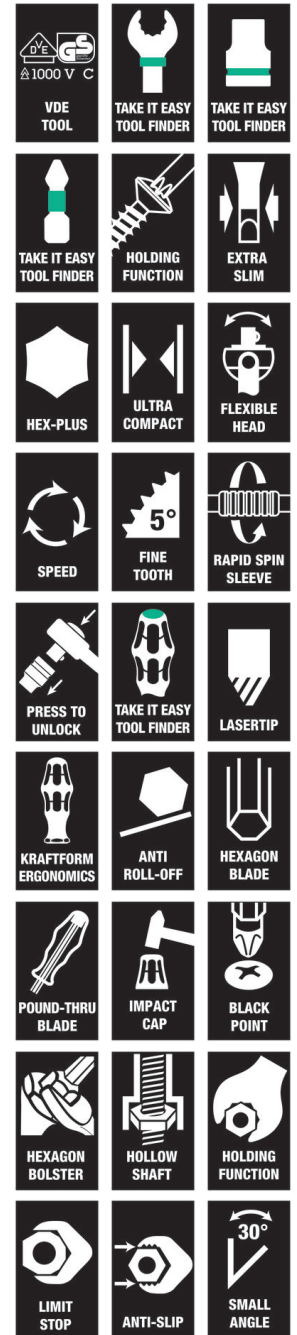




<b>EAN:</b>	4013288170132	<b>Abmessung:</b>	300x220x65 mm
<b>Teilenr:</b>	05135927001	<b>Gewicht:</b>	1661 g
<b>Artikel-Nr:</b>	Kraftform Kompakt SH 1	<b>Ursprungsland:</b>	CZ
		<b>Zolltarifnr.:</b>	82054000

- Maul-Ringratschenschlüssel Joker mit spezieller Festhalteplatte gegen Abrutschen/Verlust der Schraube
- Zyklus Speed-Knarre für schnelles und kraftvolles Arbeiten
- Isolierte Kraftform VDE Schlitz-Schraubendreher für sicheres Arbeiten bis 1000 Volt
- Kraftform Schraubmeißel mit durchgehender Sechskantklinge und integrierter Schlagkappe
- Hohlenschaft-Steckschlüssel-Schraubendreher zum Verschrauben von Muttern an langen Bolzen
- Auch passend für Würth ASSY Schrauben sowie Altenloh SPAX T-STAR plus Schrauben

Kompaktes Werkzeug-Set mit den 25 wichtigsten Schraubwerkzeugen für den Sanitär- und Heizungsbereich. Mit 2 JOKER Maulschlüsseln, der 1/4" Knarre Zyklus samt Zubehör, 6 x 89 mm Bits, 5 mehrkomponentigen Kraftform Plus Schraubendrehern und einpoligem Phasenprüfer. Zwei Joker Maul-Ringschlüssel mit spezieller Festhalteplatte gegen Abrutschen/Verlust der Schraube und mehr Kraftübertragung; 1 Zyklus-Knarre 8000 A (1/4") für schnelles, kraftvolles Arbeiten; 3 Zyklus-Nüsse 8790 HMA für den Hand- und Maschineneinsatz; 1 Zyklus-Adapter 8784 A1 für Bits; 6 TORX® HF Bits 867/4 mit Haltefunktion für TORX®-Schrauben für sicheres Zuführen ohne Verlust der Schrauben; die Wera Bits 867/4 TX HF sind auch passend für Würth ASSY Schrauben sowie Altenloh SPAX T-STAR plus Schrauben; 1 einpoliger Phasentester 247; 2 Kraftform Serie 100 Schlitz-Schraubendreher 160 i und 160 iS für sicheres Arbeiten bis zu 1000 Volt (160 iS mit reduziertem Klingendurchmesser mit integrierter Schutzisolation für das Erreichen und Betätigen von tief liegenden Schraub- und Federelementen); 1 Kraftform Schraubmeißel 932 A (Schlitz) mit durchgehender Sechskantklinge und integrierter Schlagkappe für Schraub- und leichte Meißelarbeiten; 2 Steckschlüssel-Schraubendreher 395 HO mit Hohlenschaft für das Festziehen oder Lösen von Schrauben an langen Bolzen sowie von festsitzenden Schrauben. Take it easy Werkzeugfinder mit Farbkennzeichnung nach Profilen und Größenstempelung - zum einfachen und schnellen Finden des benötigten Werkzeugs.



**Weblink**  
<https://www.wera.de/de/05135927001>

Wera - Kraftform Kompakt SH 1  
 05135927001 - 4013288170132

Wera Werkzeuge GmbH  
 Korzter Straße 21-25  
 D-42349 Wuppertal  
 Tel: +49 (0)2 02 / 40 45-0  
 E-Mail: info@wera.de

Spezialsätze



Kraftform Anwendersortimente - die  
Spezialsätze - kompakt und  
dennoch sehr vielseitig. Für  
Sanitär-, Holz-, Metall- oder  
Elektroanwendungen.

Kraftform Kompakt SH 1  
Sanitär/Heizung/Plumbkit



Kompaktes Werkzeug-Set mit den  
25 wichtigsten Schraubwerkzeugen für den  
Sanitär- und Heizungsbereich.

Maulschlüssel Joker



Als wir anfangen, uns mit  
Maulschlüsseln zu beschäftigen,  
haben wir uns gefragt: Warum  
muss man den Maulschlüssel  
immer wenden, warum ist er  
überhaupt gekröpft, warum verliert  
man ständig Schrauben, warum  
rutscht man ab und verletzt sich  
die Finger? Das Neudenken des  
Mauls hat zu einem wahren Joker  
geführt, der auch dann noch  
funktioniert, wenn kein anderer  
Trumpf mehr sticht.

Zyklop „6 in 1“



1. Feinzahnknarre 2. Gelenkknarre  
3. Abgewinkelte Knarre 4. Knarre  
mit Sicherheitsverriegelung 5.  
Kraftknarre 6. Schraubendreher

Weblink

<https://www.wera.de/de/05135927001>

Wera - Kraftform Kompakt SH 1  
05135927001 - 4013288170132

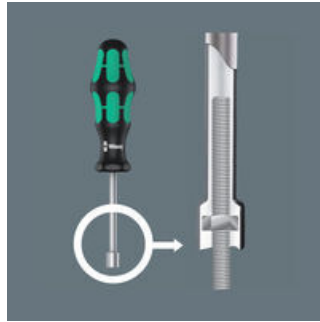
Wera Werkzeuge GmbH  
Korzter Straße 21-25  
D-42349 Wuppertal  
Tel: +49 (0)2 02 / 40 45-0  
E-Mail: [info@wera.de](mailto:info@wera.de)

**Schnelldreher**



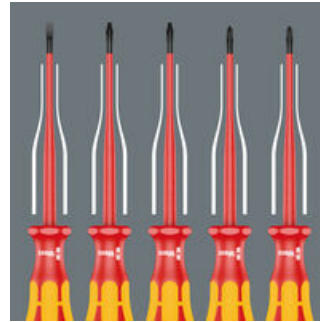
Die Zyklop Speed-Knarren sind echte Schnelldreher: Die Schwungmassen-Konstruktion sorgt für die Beschleunigung des Schraubprozesses. Der rotationssymmetrische Aufbau des Kraftform-Griffs und die Freilaufhülse unterstützen das rasante Zwirbeln. Insbesondere dann, wenn durch ein zu leichtgängiges Gewinde die Knarre noch nicht greift.

**Hohlschaft-Steckschlüssel-Schraubendreher**



Immer dann, wenn ich Verschraubungen mit Gewindestangen vorfinde, brauche ich einen Schraubendreher mit Hohlschaft, denn nur dann kann die Gewindestange durch die Schraubenmutter in den hohlen Schaft des Schraubendrehers eindringen.

**VDE-isolierte Schraubendreher mit reduziertem Klingendurchmesser**



Reduzierter Klingendurchmesser mit integrierter Schutzisolation, so können tiefliegende Schraub- und Federelemente erreicht und betätigt werden, stückgeprüft gemäß IEC 60900.

**Kraftform Kompakt**



Warum hat man eigentlich so oft nicht das richtige Werkzeug zur Hand? Der Grund: Zu viele Werkzeuge und zu schwere Werkzeugtaschen machen das Mitnehmen häufig lästig. Für uns war es eine klare Sache, ein Werkzeug für möglichst viele Anwendungen zu gestalten, das problemlos auch bei mobilen Einsätzen mitgenommen werden kann. Unsere Lösung: Kraftform Kompakt Werkzeuge. Ein Handgriff, in den Klingen mit verschiedenen Profilen eingesetzt werden können. Kompakt und geschützt verstaut in leichten und robusten textilen Taschen oder Kunststoffboxen.

**Weblink**


<https://www.wera.de/de/05135927001>

Wera - Kraftform Kompakt SH 1  
05135927001 - 4013288170132


Wera Werkzeuge GmbH  
Korzter Straße 21-25  
D-42349 Wuppertal  
Tel: +49 (0)2 02 / 40 45-0  
E-Mail: [info@wera.de](mailto:info@wera.de)

Satz-Inhalt:


**6000 Joker Maul-Ringratschen-Schlüssel, 10 x 159 mm**

	05073270001	1x	10 x 159 mm
	05073273001	1x	13 x 177 mm


**8000 A Zyklop Speed-Knarre mit 1/4"-Antrieb, 1/4" x 152 mm**

	05003500001	1x	1/4" x 152 mm
---	-------------	----	---------------

**8790 HMA Zyklop-Steckschlüsseleinsatz mit 1/4"-Antrieb, 7 x 23 mm**

	05003506001	1x	7 x 23 mm
	05003509001	1x	10 x 23 mm
	05003512001	1x	13 x 23 mm

**8784 A1 Zyklop-Verbindungsteil, 1/4", 1/4" x 37 mm**


	05003529001	1x	1/4" x 37 mm
---	-------------	----	--------------

**867/4 TORX® HF Bits mit Haltefunktion, TX 20 x 50 mm**


	05060508001	2x	TX 20 x 50 mm
	05060509001	2x	TX 25 x 50 mm
	05060510001	1x	TX 30 x 50 mm
	05060511001 <sup>1),2)</sup>	1x	TX 40 x 50 mm

1) Sechskantklinge  
2) Kein Take it easy

**851/4 Z Bits, PH 2 x 89 mm**


	05059775001	1x	PH 2 x 89 mm
	05059760001	1x	PH 1 x 89 mm

**840/4 Z Bits, 3 x 89 mm**

	05059630001	1x	3 x 89 mm
	05059631001	1x	4 x 89 mm
	05059632001	1x	5 x 89 mm
	05059633001 <sup>1)</sup>	1x	6 x 89 mm


1) Sechskantklinge

**247 Einpoliger Phasenprüfer, 0,5 x 3 x 70 mm**

	05005655001 <sup>1)</sup>	1x	0,5 x 3 x 70 mm
---	---------------------------	----	-----------------

1) Produkt nicht in den USA und Kanada erhältlich.

**160 iS VDE-isolierter Schlitz-Schraubendreher mit reduziertem Klingendurchmesser, 0,6 x 3,5 x 100 mm**

	05006440001	1x	0,6 x 3,5 x 100 mm
---	-------------	----	--------------------

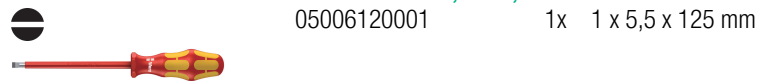
**Weblink**

<https://www.wera.de/de/05135927001>

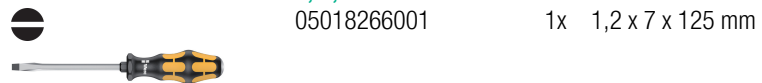
Wera - Kraftform Kompakt SH 1  
05135927001 - 4013288170132

Wera Werkzeuge GmbH  
Korzter Straße 21-25  
D-42349 Wuppertal  
Tel: +49 (0)2 02 / 40 45-0  
E-Mail: info@wera.de

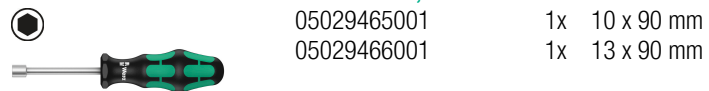
**160 i VDE-isolierter Schlitz-Schraubendreher, 1 x 5,5 x 125 mm**



**932 A Schlitzschraubendreher, 1,2 x 7 x 125 mm**



**395 HO Steckschlüssel-Schraubendreher, 10 x 90 mm**



Produkt nicht in den USA und Kanada erhältlich.

**Weblink**

<https://www.wera.de/de/05135927001>

Wera - Kraftform Kompakt SH 1  
05135927001 - 4013288170132

Wera Werkzeuge GmbH  
Korzter Straße 21-25  
D-42349 Wuppertal  
Tel: +49 (0)2 02 / 40 45-0  
E-Mail: [info@wera.de](mailto:info@wera.de)