



<b>EAN:</b>	4013288196347	<b>Abmessung:</b>	122x83x25 mm
<b>Teilenr:</b>	05078635001	<b>Gewicht:</b>	84 g
<b>Artikel-Nr:</b>	7772 A	<b>Ursprungsland:</b>	TW
		<b>Zolltarifnr.:</b>	82079099

- Für Drehmomentschlüssel der Serie Click-Torque X mit 9x12 mm Aufnahme
- Für 1/4"-Vierkant-Steckschlüsseleinsätze sowie 1/4"-Verbindungsteile mit Vierkantantrieb
- Feinverzahnung mit 72 Zähnen
- Einfaches Umschalten durch Drehknopf
- Nussverriegelung durch Druckknopf

Einsteckknarre, umschaltbar, für 1/4"-Vierkant-Steckschlüsseleinsätze sowie 1/4"-Verbindungsteile mit Vierkantantrieb; für Drehmomentschlüssel der Serie Click-Torque X mit 9x12 mm Aufnahme.

**Weblink**  
<https://www.wera.de/de/05078635001>

Wera - 7772 A  
05078635001 - 4013288196347

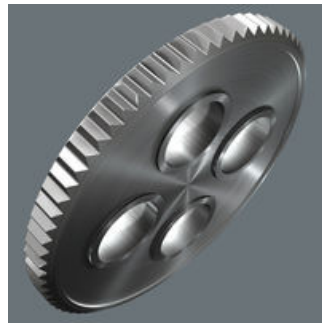
Wera Werkzeuge GmbH  
Korzerter Straße 21-25  
D-42349 Wuppertal  
Tel: +49 (0)2 02 / 40 45-0  
E-Mail: [info@wera.de](mailto:info@wera.de)

**Antrieb 9x12 mm**



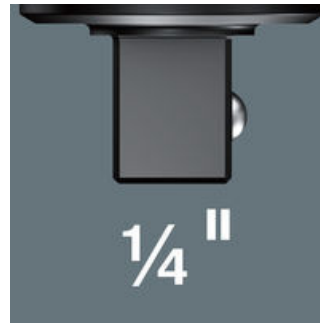
Für Drehmomentschlüssel der Serie Click-Torque X mit 9x12 mm Aufnahme.

**Kleiner Rückholwinkel**



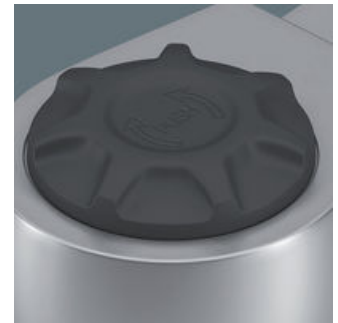
Feinverzahnung mit 72 Zähnen für einen Rückholwinkel von nur 5°

**1/4"-Außenvierkant**



Für 1/4"-Vierkant-Steckschlüsseleinsätze sowie 1/4"-Verbindungssteile mit Vierkantantrieb.

**Einfaches Umschalten**



Einfaches Umschalten durch Drehknopf.

**Sichere Nussverriegelung**





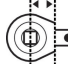




Sichere Nussverriegelung über Druckknopf

**Chrom-Vanadium**



Durch die Ausführung in Chrom-Vanadium Stahl sind die Einsteckwerkzeuge für hohe Belastungen geeignet.

**Weitere Varianten dieser Produktfamilie:**

							
	mm	inch	mm	mm	mm	mm	mm
05078635001	9x12	1/4"	17,5	48,6	32,0	27,9	24,7

**Weblink**  
<https://www.wera.de/de/05078635001>

Wera - 7772 A  
 05078635001 - 4013288196347

Wera Werkzeuge GmbH  
 Korzter Straße 21-25  
 D-42349 Wuppertal  
 Tel: +49 (0)2 02 / 40 45-0  
 E-Mail: info@wera.de