

# Click-Torque X 5 Drehmomentschlüssel für Einsteckwerkzeuge, 60-300 Nm, 14x18 x 60-300 Nm



<b>EAN:</b>	4013288193810	<b>Abmessung:</b>	600x60x60 mm
<b>Teilenr.:</b>	05075655001	<b>Gewicht:</b>	1439 g
<b>Artikel-Nr.:</b>	Click-Torque X 5	<b>Ursprungsland:</b>	TW
		<b>Zolltarifnr.:</b>	82041100



- Mit Aufnahme für auswechselbare Einsteckwerkzeuge 14x18 mm
- Einfache Einstellung und Sicherung des gewünschten Drehmomentwertes mit hör- und fühlbarem Einrasten bei Erreichen der Skalenwerte
- Sicher dosierte Kraft: bei Erreichen des eingestellten Werts löst der Drehmomentschlüssel hör- und fühlbar aus
- Messbereich: 60-300 Nm; Präzision  $\pm 3\%$  gemäß DIN EN ISO 6789-1:2017-07
- Ergonomischer 2-Komponenten Griff für den Rechts- und Linksanzug

Klick-Drehmomentschlüssel im unverkennbaren Wera Design. Sehr robuste Ausführung bei hoher Genauigkeit gemäß DIN EN ISO 6789-1:2017-07. Einfache Einstellung und Sicherung des Vorgabewertes. Das hör- und fühlbare Einrasten bei Erreichen der Skalenwerte erleichtert zusätzlich die sichere Einstellung des gewünschten Drehmomentwertes. Die robuste Auslösemechanik garantiert ein deutlich hör- und fühlbares Auslösesignal bei Erreichen des eingestellten Drehmomentes. Für den Rechts- und Linksanzug und mit Einsteckvierkant 14x18 mm zur Aufnahme von entsprechenden Einsteckwerkzeugen.

## Weblink

<https://www.wera.de/de/05075655001>

Wera - Click-Torque X 5  
05075655001 - 4013288193810

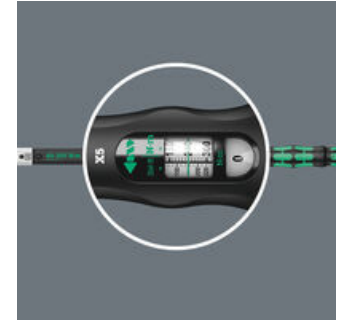
Wera Werkzeuge GmbH  
Korzter Straße 21-25  
D-42349 Wuppertal  
Tel: +49 (0)2 02 / 40 45-0  
E-Mail: [info@wera.de](mailto:info@wera.de)

**Serie Click-Torque  
Drehmomentschlüssel**

**Antrieb 14x18 mm**

**Genau**

**Einfach und sicher**



Wir wollten, dass das Arbeiten mit Drehmomentschlüsseln einfach und präzise ist. Deswegen haben wir die Drehmomentschlüssel Click-Torque entwickelt. Durch leichtes Einstellen und Sichern des Vorgabewertes und die robuste Ausführung sind diese Drehmomentschlüssel die idealen Werkzeuge bei allen Verschraubungen, bei denen es auf drehmomentkontrolliertes Anziehen (umschaltbare Drehmomentschlüssel) und Anziehen und Lösen (Drehmomentschlüssel für Einsteckwerkzeuge) der Schraubverbindung ankommt.

Für Drehmomentschlüssel der Serie Click-Torque X mit 14x18 mm Aufnahme.

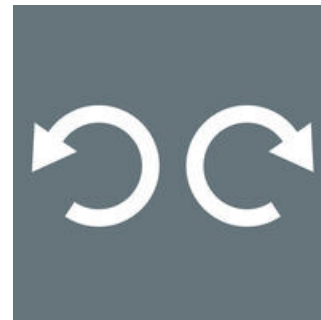
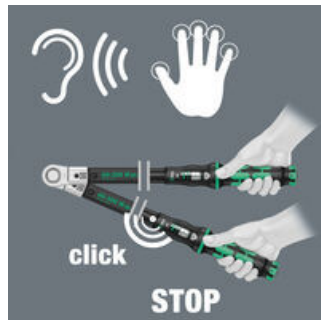
Die Präzision liegt bei  $\pm 3\%$  gemäß DIN EN ISO 6789-1:2017-07.

Leichte Einstellung und Sicherung des gewünschten Drehmomentwertes; ablesbar auf Haupt- und Feinskala.

**Einfache Einstellung**

**Auslösemechanismus**

**Für den Rechts- und Linksanzug**



Mit hör- und fühlbarem Einrasten bei Erreichen der Skalenwerte.

Bei Erreichen des eingestellten Drehmomentwertes löst ein hör- und fühlbarer Mechanismus aus.

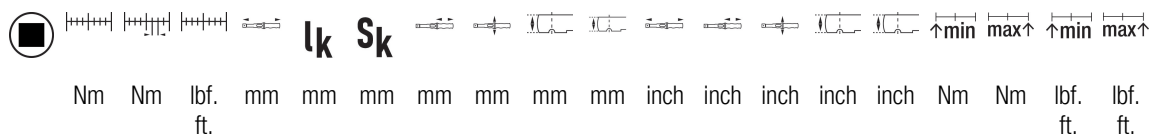
Die Click-Torque Drehmomentschlüssel für Einsteckwerkzeuge sind für den Rechts- und Linksanzug geeignet.

**Weblink**  
<https://www.wera.de/de/05075655001>

Wera - Click-Torque X 5  
05075655001 - 4013288193810

Wera Werkzeuge GmbH  
Korzter Straße 21-25  
D-42349 Wuppertal  
Tel: +49 (0)2 02 / 40 45-0  
E-Mail: info@wera.de

Weitere Varianten dieser Produktfamilie:



05075655001 <sup>1)</sup>	14x 18	60- 300	1,0	45- 220	578	525, 0	25,5	140	47	32	26	22 7 /16"	5 33 /64"	1 27 /32"	1 17 /64"	1 1/ 32"	60,0	300, 0	45,0	220, 0
---------------------------	-----------	------------	-----	------------	-----	-----------	------	-----	----	----	----	--------------	--------------	--------------	--------------	-------------	------	-----------	------	-----------

1) S<sub>k</sub> = Stichmaß Prüfaufsatz; l<sub>k</sub>  
= Strecke Kraftanlagepunkt bis  
Prüfgerät-Achse

**Weblink**  
<https://www.wera.de/de/05075655001>

Wera - Click-Torque X 5  
05075655001 - 4013288193810

Wera Werkzeuge GmbH  
Korzter Straße 21-25  
D-42349 Wuppertal  
Tel: +49 (0)2 02 / 40 45-0  
E-Mail: info@wera.de