



| | | | |
|--------------------|----------------------------|-----------------------|--------------|
| EAN: | 4013288144652 | Abmessung: | 160x85x30 mm |
| Teilenr: | 05073640001 | Gewicht: | 366 g |
| Artikel-Nr: | Bit-Check 30 Zyklus Mini 1 | Ursprungsland: | CZ |
| | | Zolltarifnr.: | 82079030 |

- Bit-Checks überzeugen durch ihre Funktionalität auf kleinstem Raum
- Wera Bit-Ratsche zum besonders schnellen Schrauben auch in engen Arbeitssituationen
- Ideal für beengte Schraubsituationen
- Zähnharte Bits, für den universellen Einsatz
- Im handlichen und robusten Bit-Check

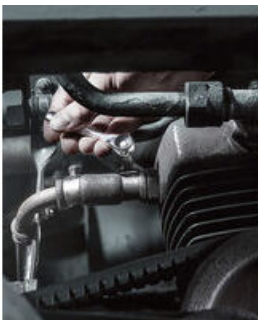
Wera Zyklus Mini 1: Eine Symbiose aus Stärke und Schönheit. Unglaublich robust aufgrund der gesenkgeschmiedeten Vollstahlausführung. Hält Drehmomenten von bis zu 65 Nm stand. Die kleine Ausführung ist vor allem für beengte Schraubsituationen geeignet. Das Rändelrad erlaubt schnelles Schrauben. Im Set im bewährten Wera Bit-Check mit Nussadapter und Gürtelclip. Die einfache Werkzeugauf- und entnahme ist möglich. Hohe Robustheit und lange Lebensdauer.



Die Zyklus Mini Knarren

Der Zyklus Mini

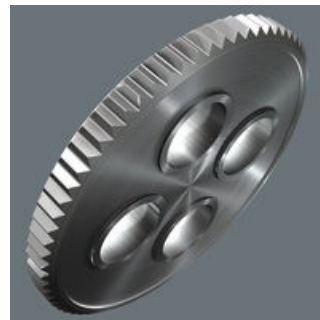
Schnelles Schrauben



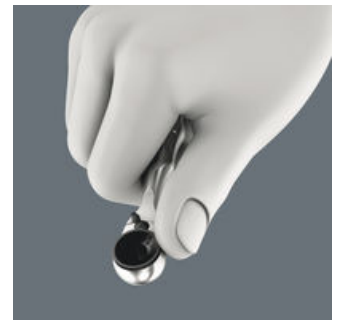
Zyklus Mini



Die Mini-Ratschen für alle schwer zugänglichen Anwendungsfälle.



Feinzahnmechanik mit 60 Zähnen ermöglicht einen kleinen Rückholwinkel von 6° für präzises Arbeiten.



Rändelrad für schnelles Schrauben.

Weblink
<https://www.wera.de/de/05073640001>

Wera - Bit-Check 30 Zyklus Mini 1
 05073640001 - 4013288144652

Wera Werkzeuge GmbH
 Korzter Straße 21-25
 D-42349 Wuppertal
 Tel: +49 (0)2 02 / 40 45-0
 E-Mail: info@wera.de

Umschaltbar



Einfache Links/Rechtsumschaltung.

Geringe Bauhöhe



Die niedrige Höhe ist ideal für alle besonders engen Einbausituationen.

Hält so ein kleines Werkzeug überhaupt genug aus?



Der Zyklus Mini hält mindestens 65 Nm aus, das ist weit mehr, als man normalerweise an Kraft auf so ein kleines Werkzeug übertragen kann.

Welche Verbindungsteile kann ich auf den Zyklus Mini 1 aufstecken?



Bits und Nüsse. Bits kann ich direkt aufstecken. Ich kann auch erst einen Halter einstecken, der dann den Bit führt. Dieser dient dann ebenfalls als Verlängerung mit freilaufender Führungshülse. Für Nüsse brauche ich einen Adapter 1/4" Sechskant auf Vierkant, z. B. Wera 870/1 (im Bit-Check und bei der einzelnen Bit-Ratsche im Set enthalten).

Weblink
<https://www.wera.de/de/05073640001>

Wera - Bit-Check 30 Zyklus Mini 1
05073640001 - 4013288144652

Wera Werkzeuge GmbH
Korzter Straße 21-25
D-42349 Wuppertal
Tel: +49 (0)2 02 / 40 45-0
E-Mail: info@wera.de

Satz-Inhalt:

8001 A Bit-Ratsche 1/4", 1/4" x 87 mm



1x 1/4" x 87 mm



870/1 Werkzeugschaft (Verbindungsteil), 1/4" x 25 mm



0513600001¹⁾ 1x 1/4" x 25 mm

1) Mit Kugel; für handbetätigte Steckschlüsseleinsätze



889/4/1 K Rapidaptor Universalhalter, 1/4" x 50 mm



05052502001 1x 1/4" x 50 mm



851/1 TZ Bits, PH 1 x 25 mm



05056505001 2x PH 1 x 25 mm

05056510001 3x PH 2 x 25 mm

05056525001 1x PH 3 x 25 mm



855/1 TH Bits, PZ 1 x 25 mm



05056910001 1x PZ 1 x 25 mm

05056915001 3x PZ 2 x 25 mm

05056925001 1x PZ 3 x 25 mm



867/1 TZ TORX® Bits, TX 10 x 25 mm



05066305001 1x TX 10 x 25 mm

05066308001 1x TX 15 x 25 mm

05066310001 1x TX 20 x 25 mm

05066312001 1x TX 25 x 25 mm

05066315001 1x TX 30 x 25 mm

05066320001 1x TX 40 x 25 mm



867/1 Z TORX® B0 Bits mit Bohrung, TX 10 x 25 mm



05066500001 1x TX 10 x 25 mm

05066505001 1x TX 15 x 25 mm

05066510001 1x TX 20 x 25 mm

05066515001 1x TX 25 x 25 mm

05066525001 1x TX 30 x 25 mm



800/1 TZ Bits, 1 x 5,5 x 25 mm



05056225001 1x 1 x 5,5 x 25 mm



Weblink

<https://www.wera.de/de/05073640001>

Wera - Bit-Check 30 Zyklus Mini 1
05073640001 - 4013288144652

Wera Werkzeuge GmbH
Korzter Straße 21-25
D-42349 Wuppertal
Tel: +49 (0)2 02 / 40 45-0
E-Mail: info@wera.de

Weblink

<https://www.wera.de/de/05073640001>

Wera - Bit-Check 30 Zyklus Mini 1
05073640001 - 4013288144652

Wera Werkzeuge GmbH
Korzerter Straße 21-25
D-42349 Wuppertal
Tel: +49 (0)2 02 / 40 45-0
E-Mail: info@wera.de

Satz-Inhalt:

8001 A Bit-Ratsche 1/4", 1/4" x 87 mm



1x 1/4" x 87 mm



870/1 Werkzeugschaft (Verbindungsteil), 1/4" x 25 mm



0513600001¹⁾ 1x 1/4" x 25 mm

¹⁾ Mit Kugel; für handbetätigte Steckschlüsseleinsätze



889/4/1 K Rapidaptor Universalhalter, 1/4" x 50 mm



05052502001 1x 1/4" x 50 mm



851/1 TZ Bits, PH 1 x 25 mm



05056505001 2x PH 1 x 25 mm

05056510001 3x PH 2 x 25 mm

05056525001 1x PH 3 x 25 mm



855/1 TH Bits, PZ 1 x 25 mm



05056910001 1x PZ 1 x 25 mm

05056915001 3x PZ 2 x 25 mm

05056925001 1x PZ 3 x 25 mm



867/1 TZ TORX® Bits, TX 10 x 25 mm



05066305001 1x TX 10 x 25 mm

05066308001 1x TX 15 x 25 mm

05066310001 1x TX 20 x 25 mm

05066312001 1x TX 25 x 25 mm

05066315001 1x TX 30 x 25 mm

05066320001 1x TX 40 x 25 mm



867/1 Z TORX® B0 Bits mit Bohrung, TX 10 x 25 mm



05066500001 1x TX 10 x 25 mm

05066505001 1x TX 15 x 25 mm

05066510001 1x TX 20 x 25 mm

05066515001 1x TX 25 x 25 mm

05066525001 1x TX 30 x 25 mm



800/1 TZ Bits, 1 x 5,5 x 25 mm



05056225001 1x 1 x 5,5 x 25 mm



840/1 Z Bits, 3 x 25 mm



05056315001 1x 3 x 25 mm

05056320001 1x 4 x 25 mm

05056325001 1x 5 x 25 mm

05056330001 1x 6 x 25 mm

05056335001 1x 8 x 25 mm



Weblink

<https://www.wera.de/de/05073640001>

Wera - Bit-Check 30 Zyklus Mini 1
05073640001 - 4013288144652

Wera Werkzeuge GmbH
Korzertor Straße 21-25
D-42349 Wuppertal
Tel: +49 (0)2 02 / 40 45-0
E-Mail: info@wera.de

Weblink

<https://www.wera.de/de/05073640001>

Wera - Bit-Check 30 Zyklus Mini 1
05073640001 - 4013288144652

Wera Werkzeuge GmbH
Korzter Straße 21-25
D-42349 Wuppertal
Tel: +49 (0)2 02 / 40 45-0
E-Mail: info@wera.de