



EAN:	4013288221216	Abmessung:	102x43x19 mm
Teilenr:	05042674001	Gewicht:	59 g
Artikel-Nr:	781 C	Ursprungsland:	CZ
		Zolltarifnr.:	82042000

- 1/2" auf 3/8" Verbindungsteil
- Mit 1/2" Innenvierkant-Antrieb
- Mit 3/8" Außenvierkant-Abtrieb
- Mit sicherer Nussfixierung
- Aus Chrom-Vanadium für hohe Belastbarkeit

Verbindungsteil von 1/2"-Innenvierkant auf 3/8"-Außenvierkant. Für die Hand- und Maschinenbetätigung (non impact), mit Kugelfangrille zur sicheren Arretierung der Nuss, Rändelung am hinteren Ende für hohe Griffigkeit bei der Handbetätigung; Chrom-Vanadium, mattverchromt.

Weblink
<https://www.wera.de/de/05042674001>

Wera - 781 C
05042674001 - 4013288221216

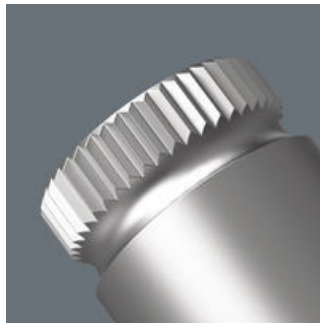
Wera Werkzeuge GmbH
Korzter Straße 21-25
D-42349 Wuppertal
Tel: +49 (0)2 02 / 40 45-0
E-Mail: info@wera.de

Chrom-Vanadium-Stahl

Rändelung



Durch die Ausführung in Chrom-Vanadium Stahl sind die Verbindungsteile für hohe Belastungen geeignet.



Rändelung am hinteren Ende für hohe Griffigkeit bei Handbetätigung.

Weitere Varianten dieser Produktfamilie:

	art. no.	 inch	 mm	 inch	 inch	
	05042674001	781 C/B	3/8"	35,5	1 25/64"	1/2"

Weblink

<https://www.wera.de/de/05042674001>

Wera - 781 C

05042674001 - 4013288221216

Wera Werkzeuge GmbH

Korzter Straße 21-25

D-42349 Wuppertal

Tel: +49 (0)2 02 / 40 45-0

E-Mail: info@wera.de