



<b>EAN:</b>	4013288221056	<b>Abmessung:</b>	103x43x19 mm
<b>Teilenr:</b>	05042673001	<b>Gewicht:</b>	50 g
<b>Artikel-Nr:</b>	781 B	<b>Ursprungsland:</b>	CZ
		<b>Zolltarifnr.:</b>	82042000

- 3/8" auf 1/2" Verbindungsteil
- Mit 3/8" Innenvierkant-Antrieb
- Mit 1/2" Außenvierkant-Abtrieb
- Mit sicherer Nussfixierung
- Aus Chrom-Vanadium für hohe Belastbarkeit

Verbindungsteil von 3/8"-Innenvierkant auf 1/2"-Außenvierkant. Für die Hand- und Maschinenbetätigung (non impact), mit Kugelfangrille zur sicheren Arretierung der Nuss, Rändelung am hinteren Ende für hohe Griffigkeit bei der Handbetätigung; Chrom-Vanadium, mattverchromt.

**Weblink**  
<https://www.wera.de/de/05042673001>

Wera - 781 B  
05042673001 - 4013288221056

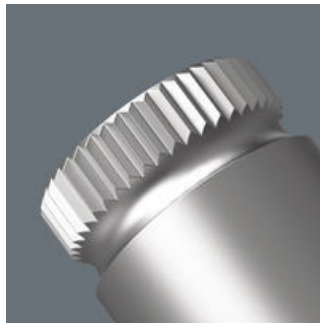
Wera Werkzeuge GmbH  
Korzter Straße 21-25  
D-42349 Wuppertal  
Tel: +49 (0)2 02 / 40 45-0  
E-Mail: [info@wera.de](mailto:info@wera.de)

## Chrom-Vanadium-Stahl

## Rändelung







Durch die Ausführung in Chrom-Vanadium Stahl sind die Verbindungsteile für hohe Belastungen geeignet.



Rändelung am hinteren Ende für hohe Griffigkeit bei Handbetätigung.

## Weitere Varianten dieser Produktfamilie:

	art. no.	 inch	 mm	 inch	 inch
05042672001	781 B/A	1/4"	27,0	1 1/16"	3/8"
05042673001	781 B/C	1/2"	36,0	1 27/64"	3/8"

## Weblink

<https://www.wera.de/de/05042673001>

Wera - 781 B

05042673001 - 4013288221056

Wera Werkzeuge GmbH

Korzter Straße 21-25

D-42349 Wuppertal

Tel: +49 (0)2 02 / 40 45-0

E-Mail: [info@wera.de](mailto:info@wera.de)