

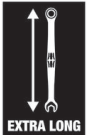
6007 Joker Maul-Ringratschen-Schlüssel SB, lange Ausführung, zöllig, 5/8" x 304,5 mm



EAN:	4013288236296	Abmessung:	304x39x11 mm
Teilenr:	05020366001	Gewicht:	331 g
Artikel-Nr:	6007 Joker inch	Ursprungsland:	CZ
		Zolltarifnr.:	82041100

- Zöllige Größen
- Geniale Kombination aus Maulende und Ratschenmechanik am Ringende in langer Ausführung
- Der lange Hebel ermöglicht höhere Kraftübertragung und bessere Zugänglichkeit bei tiefliegenden Verschraubungen
- Kein Abrutschen durch Endanschlag
- Mit praktischer Haltefunktion durch Metallplatte im Maul
- Rückschwenkwinkel im Maul von nur 30°
- Doppelsechskantgeometrie verringert die Abrutschgefahr
- Mit Werkzeugfinder Take it easy: Farbkennzeichnung nach Größen

Geniale Kombination aus Maulende und Ratschenmechanik am Ringende in langer Ausführung. Zöllige Größen. Für Sechskant-Schraubenköpfe bzw. -Mutter. Der lange Hebel ermöglicht höhere Kraftübertragung. Die lange Ausführung dient auch der besseren Zugänglichkeit bei tiefliegenden Verschraubungen. Mit Haltefunktion durch Metallplatte im Maul, die die Gefahr des Verlierens von Schrauben und Mutter reduziert. Die auswechselbare Metallplatte im Maul sichert mit extra harten Zähnen Schrauben und Mutter und reduziert die Abrutschgefahr. Der integrierte Endanschlag kann das Abrutschen vom Schraubenkopf nach unten verhindern und ermöglicht das Aufbringen hoher Drehmomente. Die Doppelsechskantgeometrie sorgt für die formschlüssige Verbindung mit Schraube oder Mutter und damit für die Verringerung der Abrutschgefahr. Ein Rückschwenkwinkel von nur 30° auf der Maulseite vermeidet zeitintensives Wenden des Schlüssels beim Schrauben. Ratschenmechanik auf der Ringseite mit außergewöhnlich hoher Feinverzahnung von 80 Zähnen für Flexibilität auch in engen Bauräumen. Die spezielle Schmiedegeometrie sorgt für hohe Drehmomentübertragung und hohe Biege- und Torsionssteifigkeit. Gefertigt aus leistungsfähigem Chrom-Molybdän-Stahl mit Nickel-Chrom-Beschichtung für hohen Korrosionsschutz. Mit Werkzeugfinder Take it easy: Farbkennzeichnung nach Größen sowie zusätzlich aufgelasserte Größenangabe.



Webink

<https://www.wera.de/de/05020366001>

Wera - 6007 Joker inch
05020366001 - 4013288236296

Wera Werkzeuge GmbH
Korzter Straße 21-25
D-42349 Wuppertal
Tel: +49 (0)2 02 / 40 45-0
E-Mail: info@wera.de

Lange Ausführung



Geniale Kombination aus Maulende und Ratschenmechanik am Ringende in langer Ausführung. Für Sechskant-Schraubenköpfe bzw. -Mutter. Der lange Hebel ermöglicht höhere Kraftübertragung. Die lange Ausführung dient auch der besseren Zugänglichkeit bei tiefliegenden Verschraubungen. Mit Haltefunktion durch Metallplatte im Maul, die die Gefahr des Verlierens von Schrauben und Muttern reduziert. Die auswechselbare Metallplatte im Maul sichert mit extra harten Zähnen Schrauben und Muttern und reduziert die Abrutschgefahr. Der integrierte Endanschlag kann das Abrutschen vom Schraubenkopf nach unten verhindern und ermöglicht das Aufbringen hoher Drehmomente. Die Doppelsechskantgeometrie sorgt für die formschlüssige Verbindung mit Schraube oder Mutter und damit für die Verringerung der Abrutschgefahr. Ein Rückschwenkwinkel von nur 30° auf der Maulseite vermeidet zeitintensives Wenden des Schlüssels beim Schrauben. Ratschenmechanik auf der Ringseite mit außergewöhnlich hoher Feinverzahnung von 80 Zähnen für Flexibilität auch in engen Bauräumen. Die spezielle Schmiedegeometrie sorgt für hohe Drehmomentübertragung und hohe Biegezugsteifigkeit. Gefertigt aus leistungsfähigem Chrom-Molybdän-Stahl mit Nickel-Chrom Beschichtung für hohen Korrosionsschutz. Mit

Mit Haltefunktion für Sechskant-Schrauben und -Muttern



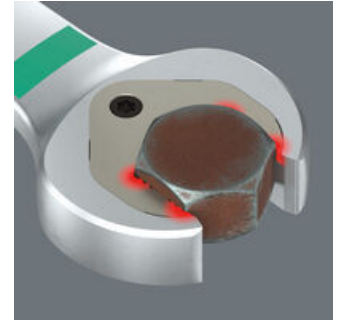
Mit der Haltefunktion des Jokers führen Sie Muttern und Schrauben direkt und sicher zum Einsatzort. Dort kann das Gewinde schnell und sicher eingefädelt werden. Ein Herunterfallen der Schraube oder Mutter kann effektiv vermieden werden. Das zeitaufwändige Suchen entfällt.

Kein Abrutschen durch Endanschlag



Durch seinen Endanschlag verringert der Joker die Abrutschgefahr vom Schraubenkopf nach unten. Außerdem kann durch die Verringerung der Abrutschgefahr beim Schrauben viel mehr Kraft aufgebracht werden.

Doppelsechskant-Geometrie



Die clevere Doppelsechskant-Geometrie des Jokers macht die Verbindung mit Schraube oder Mutter formschlüssig - das sitzt. Und die auswechselbare, gehärtete Metallplatte im Maul des Jokers verbeißt sich mit extrem harten Spitzen in die Schraube. Beides verringert die Abrutschgefahr auch bei hohen Drehmomenten.

Weblink

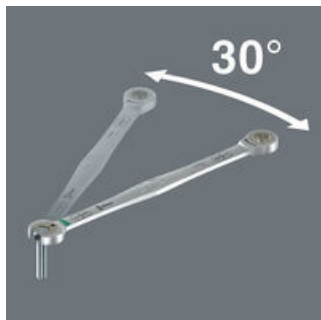
<https://www.wera.de/de/05020366001>

Wera - 6007 Joker inch
05020366001 - 4013288236296

Wera Werkzeuge GmbH
Korzter Straße 21-25
D-42349 Wuppertal
Tel: +49 (0)2 02 / 40 45-0
E-Mail: info@wera.de

Werkzeugfinder Take it easy:
Farbkennzeichnung nach Größen
sowie zusätzlich aufgelaserte
Größenangabe.

**Rückschwenkwinkel im Maul
von nur 30°**



Durch die Doppelsechskant-Geometrie seines Maulendes wird der Rückholwinkel des Joker 6007 auf 30° reduziert. Der Joker 6007 hat ein gerades Maul, so dass er nicht mehr umständlich gewendet und neu angesetzt werden muss.

**Feinverzahnte
Ratschenmechanik**



Die Ratschenmechanik auf der Ringseite weist eine außergewöhnlich hohe Feinverzahnung mit 80 Zähnen auf und sorgt für Flexibilität auch in engen Bauräumen.

**Wera Werkzeugfinder Take it
easy**



Take it easy Werkzeugfinder mit Farbkennzeichnung nach Größen und zusätzlich aufgelaserte Größenangabe - zum einfachen und schnellen Finden des benötigten Werkzeugs.

Lange Ausführung



Die lange Ausführung des Maulschlüssels dient der besseren Zugänglichkeit bei tiefliegenden Verschraubungen.

Weitere Varianten dieser Produktfamilie:



inch



mm



mm



mm



mm



mm

05020361001 ¹⁾	blau_307C	5/16"	180	21	6	18	7
05020362001 ¹⁾	rot_200C	3/8"	209	24,2	6,3	21	7,2
05020363001 ¹⁾	violett_2735C	7/16"	220	26	7	23	7,5
05020364001 ¹⁾	tuerkis_339C	1/2"	245	29,4	8	26	8,6
05020365001 ¹⁾	pink_241C	9/16"	265	34	8,5	29	9,2
05020366001¹⁾	schwarz_black C	5/8"	304,5	39	9	33,5	10,5
05020367001 ¹⁾	hellblau_5435C	11/16"	334	43	10	36	11
05020368001 ¹⁾	gelb_123C	3/4"	334	43	10	36	11

1) Lieferbar ab Mai 2026

Weblink

<https://www.wera.de/de/05020366001>

Wera - 6007 Joker inch
05020366001 - 4013288236296

Wera Werkzeuge GmbH
Korzter Straße 21-25
D-42349 Wuppertal
Tel: +49 (0)2 02 / 40 45-0
E-Mail: info@wera.de