

8003 A Zyklus Metal-Knarre mit Durchsteckvierkant mit 1/4"-Antrieb, 1/4" x 141 mm



EAN:	4013288174017	Abmessung:	227x55x21 mm
Teilenr:	05004003001	Gewicht:	129 g
Artikel-Nr:	8003 A	Ursprungsland:	CZ
		Zolltarifnr.:	82041100

- Extrem schlanke Knarre mit langem Hebel
- Rückholwinkel von nur 4,7 Grad
- Butterweiches Umschalten des unverlierbaren Durchsteckvierkants
- Sichere Nussfixierung
- Für 1/4" Vierkant-Steckschlüsseleinsätze mit Kugelarretierung

Knarre Zyklus Metal mit Durchsteckvierkant. Schlanke Bauform zum Arbeiten auch in sehr engen Bauräumen. Durch die Doppelklinkenkonstruktion wird aus 38 robusten Zähnen eine 76er Feinzahn-Teilung mit einem Rückholwinkel von nur 4,7° ermöglicht. Sehr leichtgängiger Richtungswechsel durch unverlierbaren Durchsteckvierkant erstmals auch mit einer sicheren Nussverriegelungsfunktion. Geschmiedete Vollmetallknarre (Chrom-Molybdän) für besonders hohe Robustheit bei langer Lebensdauer.



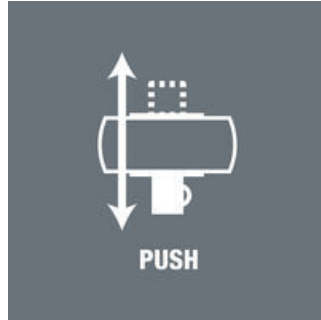
Weblink
<https://www.wera.de/de/05004003001>

Wera - 8003 A
05004003001 - 4013288174017

Die Knarre Zyklus Metal Push

Schlank

Vierkant



Aufgrund der immer enger werdenden Arbeitsbereiche wird es auch für Knarren immer enger. Dieses Problem hat Wera gelöst. Daher haben sich unsere Produktentwickler besonders intensiv in enge Arbeitssituationen eingedacht. Herausgekommen ist die extrem schlanke und robuste Knarre Zyklus Metal mit langem Hebel. Wenn die Nuss unverlierbar sein soll und ein zufällig ausgelöster Richtungswechsel unter allen Umständen vermieden werden soll, ist die Zyklus Metal Push die richtige Wahl.

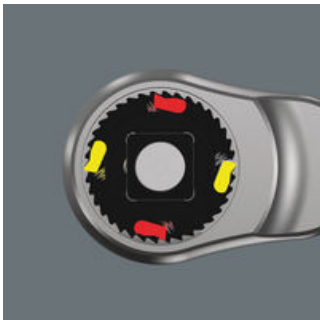
Aufgrund der immer enger werdenden Arbeitsbereiche wird es auch für Knarren immer enger. Dieses Problem hat Wera gelöst. Daher haben sich unsere Produktentwickler besonders intensiv in enge Arbeitssituationen eingedacht. Herausgekommen ist die extrem schlanke und robuste Knarre Zyklus Metal mit langem Hebel. Wenn die Nuss unverlierbar sein soll und ein zufällig ausgelöster Richtungswechsel unter allen Umständen vermieden werden soll, ist die Zyklus Metal Push die richtige Wahl.

Extrem schlank. Langer Hebel. Geschmiedete Vollmetallknarre aus Chrom-Molybdän.

Unlösbarer Vierkant mit butterweichem Umschalten.

Doppelklingenverzahnung

Kugelarretierung



Durch die Doppelklingenkonstruktion wird aus 38 robusten Zähnen eine 76er Feinzahn-Teilung erreicht. Diese 76er Teilung führt zu einem sehr geringen Rückholwinkel von $4,7^\circ$.

Die Kugelarretierung sorgt für sicheren Sitz der Nüsse und des Zubehörs und damit auch für verlässliche Sicherheit während des Verschraubens.

Weblink

<https://www.wera.de/de/05004003001>

Wera - 8003 A
05004003001 - 4013288174017

Wera Werkzeuge GmbH
Korzerter Straße 21-25
D-42349 Wuppertal
Tel: +49 (0)2 02 / 40 45-0
E-Mail: info@wera.de

Weitere Varianten dieser Produktfamilie:



inch



mm



mm



mm

05004003001	1/4"	141	21	22
-------------	------	-----	----	----

Weblink

<https://www.wera.de/de/05004003001>

Wera - 8003 A

05004003001 - 4013288174017

Wera Werkzeuge GmbH

Korzter Straße 21-25

D-42349 Wuppertal

Tel: +49 (0)2 02 / 40 45-0

E-Mail: info@wera.de