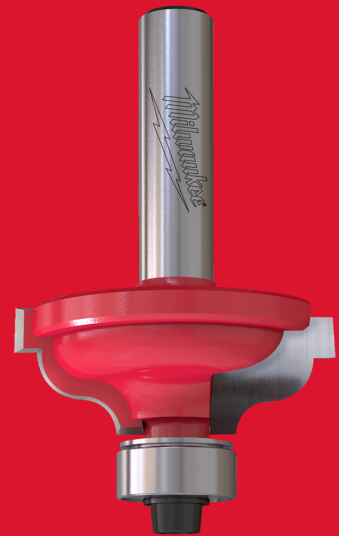


## Rtr B. S8 Roman Ogee 34/mm - 1 pc

### RÖMISCHE PROFIL-/VIERTELSTABFRÄSER

- Mit Cobalt versetztes Wolframcarbid-Hartmetall für beste Standzeit, dickeres Hartmetall geeignet für mehrfaches Nachschärfen.
- Hartmetall ist in einem dreistufigen Verfahren (Silber-Kupfer-Silber) auf den Fräskörper gelötet für eine starke Bindung.
- Der mehrachsige CNC-Schleifprozess erzeugt eine ultrascharfe Schneidgeometrie für beste Schnitthaltigkeit, bleibt länger scharf.
- Rote PTFE-Beschichtung reduziert die Reibung für schnellere und kühlere Schnitte. Schützt vor Korrosion und Ansammlung von Harz.
- Anti-Kickback-Schneidrücken zur besseren Kontrolle der Schnitttiefe und geringeren Rückschlag.
- 2 Hartmetallschneiden zum sauberen Fräsen von S-Profilen.
- Mit Führungskugellager, so dass kein Parallelanschlag benötigt wird.
- Für bessere Fräsergebnisse werden mehrere Arbeitsgänge empfohlen.
- Art.-Nr. 493250138 und 4932501039 haben eine zusätzliche Stufe für zusätzliche dekorative Möglichkeiten.



ø (mm)	34
Article Number	4932501039
Inhalt	1
Materials suited for	Holz
Radius [mm]	4,8 / 3,6
Schaftdurchmesser (mm)	8