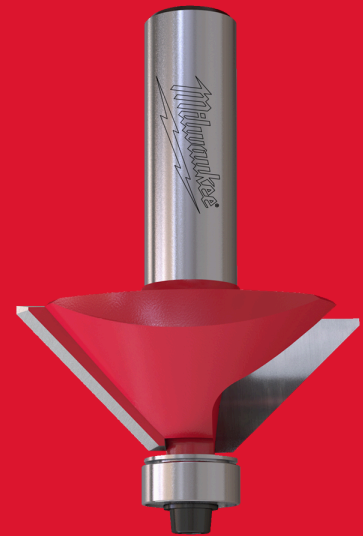


Rtr B. S1/2" Chamfer 45/66.5mm - 1 pc

KANTENFRÄSER

- Mit Cobalt versetztes Wolframcarbid-Hartmetall für beste Standzeit, dickeres Hartmetall geeignet für mehrfaches Nachschärfen.
- Hartmetall ist in einem dreistufigen Verfahren (Silber-Kupfer-Silber) auf den Fräskörper gelötet für eine starke Bindung.
- Der mehrachsige CNC-Schleifprozess erzeugt eine ultrascharfe Schneidgeometrie für beste Schnitthaltigkeit, bleibt länger scharf.
- Rote PTFE-Beschichtung reduziert die Reibung für schnellere und kühlere Schnitte. Schützt vor Korrosion und Ansammlung von Harz.
- Anti-Kickback-Schneidrücken zur besseren Kontrolle der Schnitttiefe und geringeren Rückschlag.
- 2-Schneiden-Hartmetallfräser mit unten gelagertem Kugellager für selbstführende Führung ohne Schablone.
- Zum Fräsen von 45° Fasenkanten an den Ecken eines Werkstücks.
- Nach dem Nachschärfen das Kugellager wie folgt austauschen: Kugellager B8 \varnothing 9,5 mm 4932501062 mit Kugellager B9 \varnothing 9,3 mm 4932501063. Kugellager B10 \varnothing 12,7 mm 4932501064 mit Kugellager B12 \varnothing 12,5 mm 4932501066.



Ø (mm)	45
Arbeitslänge (mm)	18
Article Number	4932501004
Gesamtlänge (mm)	66.5
Inhalt	1
Kugellager Typ	B10
Materials suited for	Holz
Schaftdurchmesser (mm)	1/2"
Schnittwinkel (°)	45°
Schraube Mutter Typ	S5
Unterlegscheibe Distanzstück Typ	W2