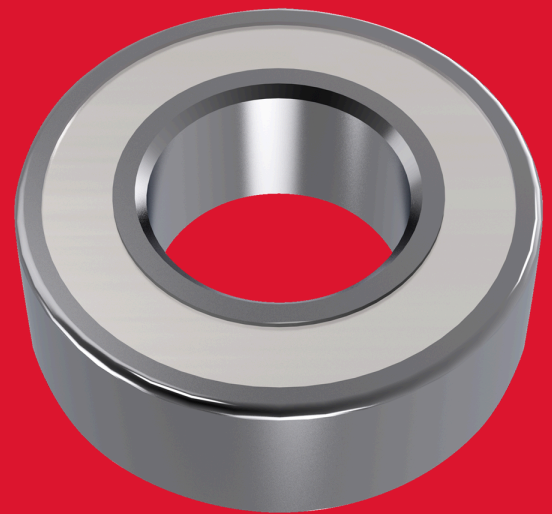




Rtr B. Bearing B8 9.5x4.76x3.2mm - 1 pc

ERSATZKUGELLAGER

- MILWAUKEE® Ersatzkugellager sind für hohe Drehzahlen ausgelegt und für optimale Leistung doppelt abgeschirmt. Die Verwendung von MILWAUKEE® Kugellagern als Ersatz für abgenutzte Lager an Fräsern wird dringend empfohlen.



ø (mm)	9.5
Article Number	4932501062
Bohrungsdurchmesser (mm)	4.76
Höhe (mm)	3.2
Inhalt	1
Kugellager Typ	B8
Materials suited for	Holz