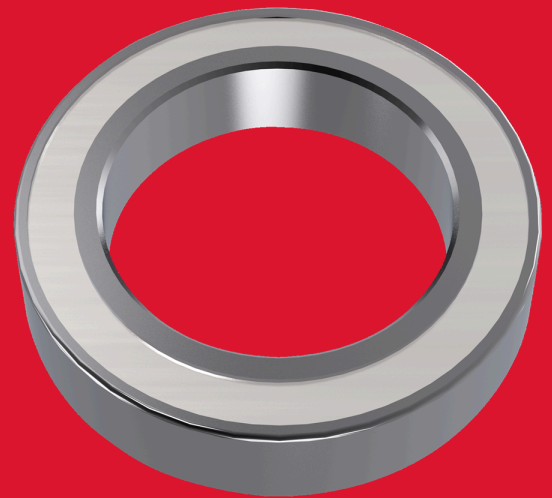




Rtr B. Bearing B4 19x12.7x4mm - 1 pc

ERSATZKUGELLAGER

- MILWAUKEE® Ersatzkugellager sind für hohe Drehzahlen ausgelegt und für optimale Leistung doppelt abgeschirmt. Die Verwendung von MILWAUKEE® Kugellagern als Ersatz für abgenutzte Lager an Fräsern wird dringend empfohlen.



ø (mm)	19
Article Number	4932501058
Bohrungsdurchmesser (mm)	12.7
Höhe (mm)	4
Inhalt	1
Kugellager Typ	B4
Materials suited for	Holz