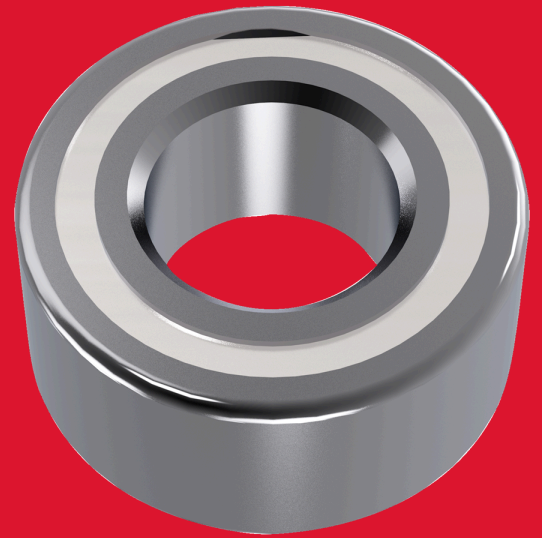




Rtr B. Bearing B14 1/4"x3.1x2.8mm - 1 pc

ERSATZKUGELLAGER

- MILWAUKEE® Ersatzkugellager sind für hohe Drehzahlen ausgelegt und für optimale Leistung doppelt abgeschirmt. Die Verwendung von MILWAUKEE® Kugellagern als Ersatz für abgenutzte Lager an Fräsern wird dringend empfohlen.



ø (mm)	6.35
Article Number	4932501178
Bohrungsdurchmesser (mm)	3.17
Höhe (mm)	2.8
Inhalt	1
Kugellager Typ	B14
Materials suited for	Holz