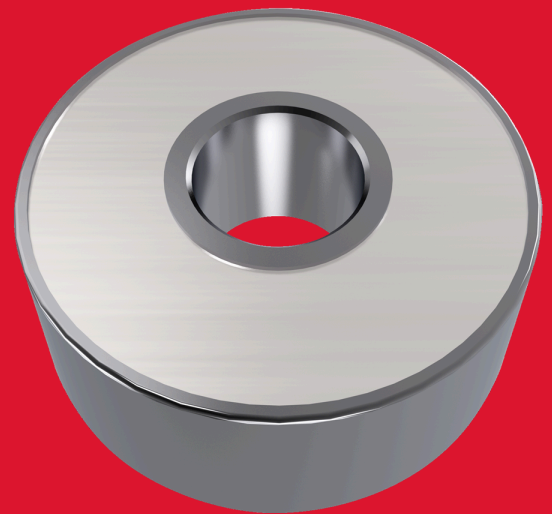




Rtr B. Bearing B11 19x6.35x7mm - 1 pc

ERSATZKUGELLAGER

- MILWAUKEE® Ersatzkugellager sind für hohe Drehzahlen ausgelegt und für optimale Leistung doppelt abgeschirmt. Die Verwendung von MILWAUKEE® Kugellagern als Ersatz für abgenutzte Lager an Fräsern wird dringend empfohlen.



ø (mm)	19
Article Number	4932501065
Bohrungsdurchmesser (mm)	6.35
Höhe (mm)	7
Inhalt	1
Kugellager Typ	B11
Materials suited for	Holz