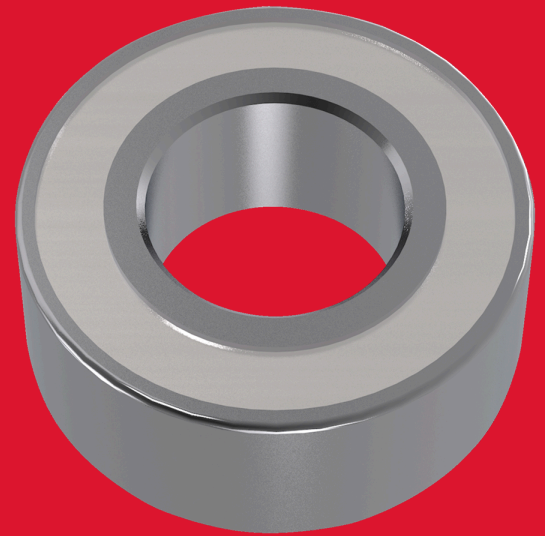




Rtr B. Bearing B1 12.7x6.35x4.8mm - 1 pc

ERSATZKUGELLAGER

- MILWAUKEE® Ersatzkugellager sind für hohe Drehzahlen ausgelegt und für optimale Leistung doppelt abgeschirmt. Die Verwendung von MILWAUKEE® Kugellagern als Ersatz für abgenutzte Lager an Fräsern wird dringend empfohlen.



ø (mm)	12.7
Article Number	4932501055
Bohrungsdurchmesser (mm)	6.35
Höhe (mm)	4.8
Inhalt	1
Kugellager Typ	B1
Materials suited for	Holz