

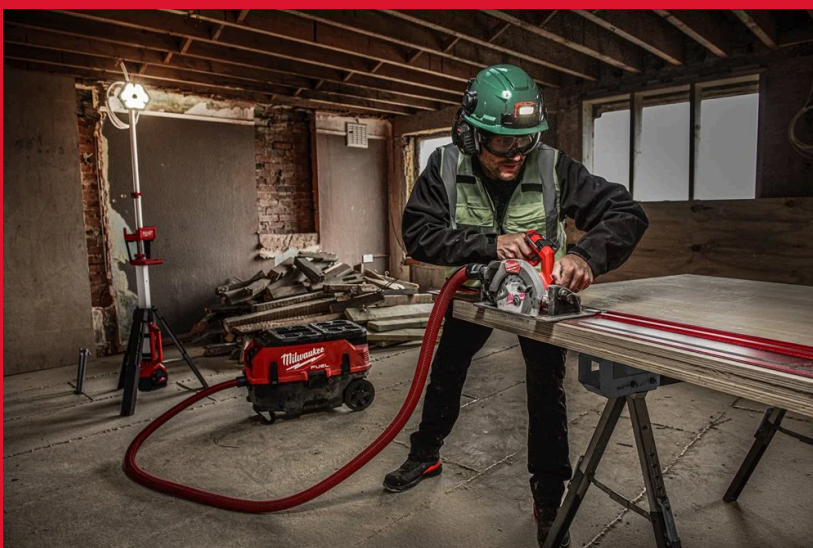
M18 FCSO190GR-121C

M18 FUEL™ ONE-KEY™ AKKU-KREISSÄGE 190 MM

- Die M18 FUEL™ Akku-Kreissäge liefert die Leistung für Trennschnitte und hält während des gesamten Schnittes eine Drehzahl von 6.000 U/min für ein schnelleres Schnittergebnis.
- Bis zu 750 Schnitte in 90 mm x 45 mm Kiefernholz mit einer 12,0-Ah-Akkuladung
- 190-mm-Sägeblatt mit einer Schnitttiefe von 68 mm, ermöglicht das Schneiden von 3 x 22 mm OSB-Platten
- AUTOSTOP™ Funktion, erhöhte Sicherheit
- VacLink™ ermöglicht Bluetooth®-Konnektivität für den kabellosen Betrieb des Saugers mit Bluetooth®-kompatiblen Werkzeugen und der MILWAUKEE® RCO-Fernbedienung
- Magnesiumschuh, kompatibel mit MILWAUKEE®-Führungsschienen. Damit kann der Anwender gerade und präzise Schnitte in Plattenmaterial ausführen und gleichzeitig bei jedem Winkel die gleiche Schnittkante sicherstellen, wodurch die Rüstzeit minimiert wird.
- ONE-KEY™ Tool Tracking & Security bietet ein kostenloses cloudbasiertes Tracking-Netzwerk und eine Bestandsverwaltungsplattform für Ihre Werkzeuge. ONE-KEY™ bietet auch eine Fernverriegelungsfunktion
- Optimiert für die Verwendung mit FORGE™-Akkus
- 100 % systemkompatibel mit dem MILWAUKEE®-M18™-Produktprogramm



REDLITHIUM™



	M18 FCSO190GR-121C	Spannung (V)
18	Gewicht mit Akku (EPTA) (kg)	
5.7 (M18 FB12)	Artikelnummer	