



**EAN:** 4013288234889  
**Teilenr:** 05049050001  
**Artikel-Nr:** Tool-Check 1

**Abmessung:** 170x100x35 mm  
**Gewicht:** 497 g  
**Ursprungsland:** CZ  
**Zolltarifnr.:** 82079030

- Superkompaktes 38-teiliges Werkzeugset für Hand- und Maschinen-Einsatz
- Perfekt für unterschiedlichste Verschraubungen mit Zyklop Mini mit 1/4" Bitaufnahme und/oder Bithalter
- Grüne Verriegelungselemente zur Sicherung der Werkzeuge
- Ideal für den mobilen Einsatz
- 1/4"-Bit-Ratsche, zähnharte (Z) und harte (H) Bits, Rapidaptor Halter, Adapter und 1/4" Nüsse
- Bits in Torsionsform (T) gegen frühzeitigen Verschleiß
- Mit Wera Adapter 870/1 ist auch der Einsatz von 1/4" Nüssen möglich
- Nüsse mit Werkzeugfinder Take it easy: Farbkennzeichnung nach Größen und Größenstempelung

38-teilig. Superkompaktes Werkzeugset für Hand- und Maschinen-Einsatz. Die grünen Verriegelungselemente des Tool-Check sichern die Werkzeuge während des Transports. Inklusiv 1/4" Bit-Ratsche, gesenkgeschmiedete Vollstahlausführung. Feinzahnmechanik (60 Zähne) für einen kleinen Rückholwinkel von 6° für präzises Arbeiten. Einfache Links/Rechtsumschaltung. Ergonomisch geformter Knarrenkopf und -hebel. Mit dem im Set enthaltenen Wera Adapter 870/1 (1/4" Außensechskant auf 1/4" Außenvierkant) ist auch der Einsatz von 1/4"-Nüssen möglich. 7 Zyklop Steckschlüsseleinsätze (1/4", für Hand- und Maschinenbetätigung); mit Kugelfangrille. Rändelung am hinteren Ende für hohe Griffigkeit bei der Handverschraubung. Mit Take it easy Werkzeugfinder: Farbkennzeichnung nach Größen - zum einfachen und schnellen Finden des benötigten Werkzeugs. Aus mattverchromtem Chrom-Vanadium. 28 zähnharte Bits (Kreuzschlitz Phillips und Pozidriv, TORX®, TORX® BO, Schlitz und Innensechskant) für den universellen Einsatz. Im superkompakten, funktionalen Tool-Check.

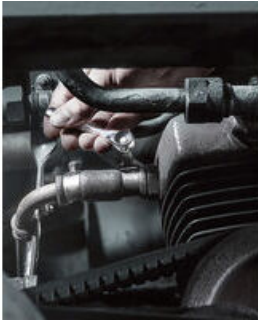


**Weblink**

Wera - Tool-Check 1  
 05049050001 - 4013288234889

Wera Werkzeuge GmbH  
 Korzter Straße 21-25  
 D-42349 Wuppertal  
 Tel: +49 (0)2 02 / 40 45-0  
 E-Mail: info@wera.de

**Kompakter Tool-Check**



Zyklop Mini



Das Set bietet 38 Werkzeuge in einer extrem platzsparenden Box. Der Tool-Check ist aus hochwertigem Kunststoff gefertigt, garantiert übersichtliche Aufbewahrung, schnellen Zugriff auf das benötigte Werkzeug und verlustfreien Transport.

**Sicher aufbewahrt**



Die grünen Verriegelungselemente des Tool-Check sichern das Werkzeug zuverlässig während des Transports. Gleichzeitig sind sie leicht zu betätigen und ermöglichen so den schnellen Zugriff auf das Werkzeug.

**Ideal für beengte Schraubsituationen**



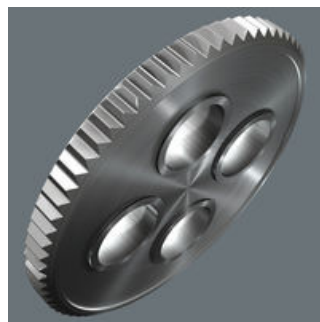
Die Zyklop Mini Knarren sind durch ihre äußerst kompakte Bauart besonders für alle schwer zugänglichen Anwendungsfälle geeignet.

**Hohe Kraftübertragung**



Die Zyklop Mini Knarre hält mindestens 65 Nm aus, das ist weit mehr, als man normalerweise an Kraft auf so ein kleines Werkzeug übertragen kann.

**Der Zyklop Mini**



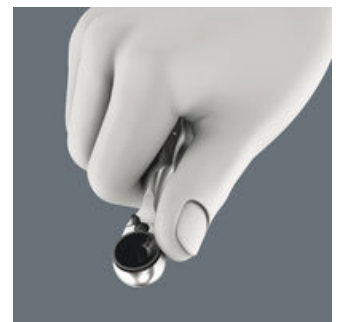
Feinzahnmechanik mit 60 Zähnen ermöglicht einen kleinen Rückholwinkel von 6° für präzises Arbeiten.

**Umschalten Rechts/Links**



Mit dem ergonomisch platzierten Umschalthebel kann die Bit-Ratsche einfach von Links- auf Rechtsschrauben umgeschaltet werden.

**Schnelles Schrauben**



Mit der Zyklop Mini Bit-Ratsche können hohe Arbeitsgeschwindigkeiten erzielt werden. Hierzu trägt das Rändelrad bei, durch das sich das Verschrauben deutlich beschleunigen lässt, da die Bit-Ratsche erst beim abschließenden Anziehen der Schraube über den Griff bedient werden muss.

**Weblink**

Wera - Tool-Check 1  
05049050001 - 4013288234889

Wera Werkzeuge GmbH  
Korzter Straße 21-25  
D-42349 Wuppertal  
Tel: +49 (0)2 02 / 40 45-0  
E-Mail: info@wera.de

Satz-Inhalt:

8001 A Bit-Ratsche 1/4", 1/4" x 87 mm



1x 1/4" x 87 mm



889/4/1 K Rapidaptor Universalhalter, 1/4" x 50 mm



05052502001

1x 1/4" x 50 mm



870/1 Werkzeugschaft (Verbindungsteil), 1/4" x 25 mm



05136000001<sup>1)</sup>

1x 1/4" x 25 mm

1) Mit Kugel; für handbetätigte Steckschlüsseinsätze



851/1 TZ Bits, PH 1 x 25 mm



05056505001

2x PH 1 x 25 mm

05056510001

3x PH 2 x 25 mm

05056525001

1x PH 3 x 25 mm



Weblink

Wera - Tool-Check 1  
05049050001 - 4013288234889

Wera Werkzeuge GmbH  
Korzter Straße 21-25  
D-42349 Wuppertal  
Tel: +49 (0)2 02 / 40 45-0  
E-Mail: info@wera.de

**855/1 TH Bits, PZ 1 x 25 mm**



05056910001	1x	PZ 1 x 25 mm
05056915001	3x	PZ 2 x 25 mm
05056925001	1x	PZ 3 x 25 mm

**867/1 TZ TORX® Bits, TX 10 x 25 mm**



05066305001	1x	TX 10 x 25 mm
05066308001	1x	TX 15 x 25 mm
05066310001	1x	TX 20 x 25 mm
05066312001	1x	TX 25 x 25 mm
05066315001	1x	TX 30 x 25 mm
05066320001	1x	TX 40 x 25 mm

**867/1 Z TORX® B0 Bits mit Bohrung, TX 10 x 25 mm**



05066500001	1x	TX 10 x 25 mm
05066505001	1x	TX 15 x 25 mm
05066510001	1x	TX 20 x 25 mm
05066515001	1x	TX 25 x 25 mm
05066525001	1x	TX 30 x 25 mm

**800/1 TZ Bits, 1 x 5,5 x 25 mm**



05056225001	1x	1 x 5,5 x 25 mm
-------------	----	-----------------

**840/1 Z Bits, 3 x 25 mm**



05056315001	1x	3 x 25 mm
05056320001	1x	4 x 25 mm
05056325001	1x	5 x 25 mm
05056330001	1x	6 x 25 mm
05056335001	1x	8 x 25 mm

**8790 HMA Zyklop-Steckschlüsseinsatz mit 1/4"-Antrieb, 5,5 x 23 mm**



05003504001	1x	5,5 x 23 mm
05003505001	1x	6 x 23 mm
05003506001	1x	7 x 23 mm
05003507001	1x	8 x 23 mm
05003509001	1x	10 x 23 mm
05003511001	1x	12 x 23 mm
05003512001	1x	13 x 23 mm

**Weblink**

Wera - Tool-Check 1  
05049050001 - 4013288234889

Wera Werkzeuge GmbH  
Korzter Straße 21-25  
D-42349 Wuppertal  
Tel: +49 (0)2 02 / 40 45-0  
E-Mail: info@wera.de