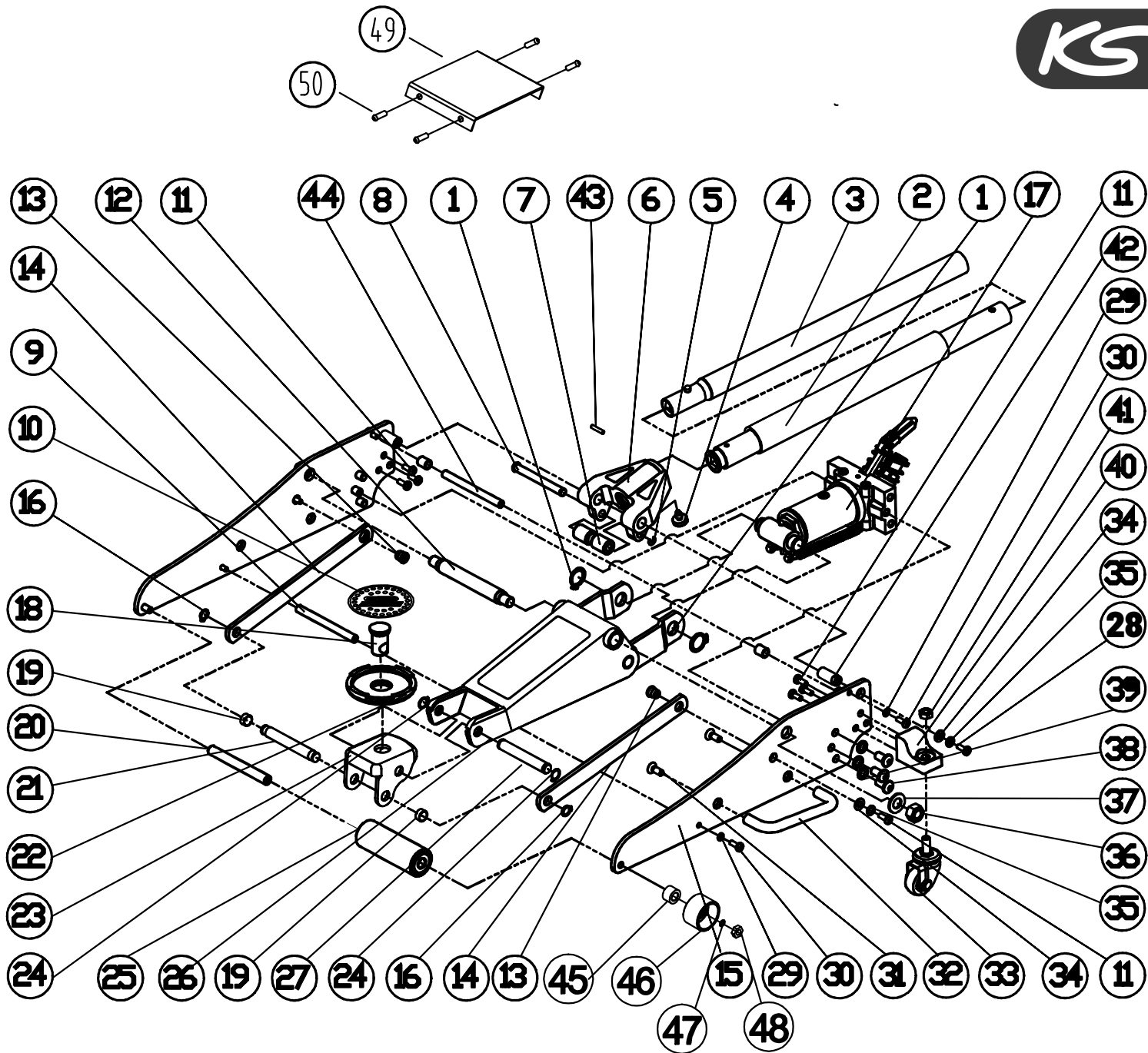


Art. 160.1000

KSTOOLS[®]



Art. 160.1000

Part. No	Art.-Nr.	Beschreibung	Description	Menge Qty.
1	160.1000-R001P	Sicherungsring	Snap spring	2
2	160.1000-R002P	Untere Lenkstange	Front handle	1
3	160.1000-R003P	Obere Lenkstange	Following handle	1
4	160.1000-R004P	Arretierung für Betätigungshebel	Handle screw	1
5	160.1000-R005P	Sicherungsring	Snap spring	1
6	160.1000-R006P	Lenkstangenaufnahme	Handle socket	1
7	160.1000-R007P	Umlenkrolle	Roller	1
8	160.1000-R008P	Hubarmachse	Pin shaft	1
9	160.1000-R009P	Abstandsbolzen	Join shaft	2
10	160.1000-R010P	Gummiauflage	Rubber housing	1
11	160.1000-R011P	Schraube	Screw	8
12	160.1000-R012P	Hubarmachse	Supporting axle	1
13	160.1000-R013P	Gewindeinsatz	Join pin	2
14	160.1000-R014P	Verbindungsstrebe	Connecting rod	2
15	160.1000-R015P	Rahmen	Slide plate	2
16	160.1000-R016P	Sicherungsring	Snap spring	2
17	160.1000-R017P	Hydraulikeinheit	Power unit assembly	1
18	160.1000-R018P	Bolzen für Aufnahmeteller	Saddle shaft	1
19	160.1000-R019P	Sicherungsring	Pin shaft cover	2
20	160.1000-R020P	Vorderachse	Front wheel shaft	1
21	160.1000-R021P	Verbindungsbolzen	Pin shaft	1
22	160.1000-R022P	Aufnahmeteller	Saddle	1
23	160.1000-R023P	Aufnahme für Aufnahmeteller	Saddle support	1
24	160.1000-R024P	Sicherungsring	Snap spring	2
26	160.1000-R026P	Hubarm	Lift arm assembly	1

Part. No	Art.-Nr.	Beschreibung	Description	Menge Qty.
27	160.1000-R027P	Verbindungsbolzen	Pin shaft	1
28	160.1000-R028P	Schraube	Screw	2
29	160.1000-R029P	Federscheibe	Spring washer	4
30	160.1000-R030P	Schraube	Screw	4
31	160.1000-R031P	Schraube	Screw	2
32	160.1000-R032P	Handgriff	Handle	1
33	160.1000-R033P	Lemkrolle	Rear wheel assembly	2
34	160.1000-R034P	Unterlegscheibe	Flat washer	4
35	160.1000-R035P	Federscheibe	Spring washer	4
36	160.1000-R036P	Mutter	Nut	2
37	160.1000-R037P	Unterlegscheibe	Flat washer	2
38	160.1000-R038P	Schraube	Screw	6
39	160.1000-R039P	Federscheibe	Spring washer	6
40	160.1000-R040P	Aufnahme für Lenkrolle	Rear wheel frame	2
41	160.1000-R041P	Mutter	Nut	2
42	160.1000-R042P	Verbindungsbolzen	Pin shaft	2
43	160.1000-R043P	Bolzen	Pin	1
44	160.1000-R044P	Endanschlagsbolzen	Limit Lever	1
45	160.1000-R045P	Lager für vordere Rolle	Bushing	2
46	160.1000-R046P	Vordere Rolle	Front Wheel	2
47	160.1000-R047P	Unterlegscheibe	Flat Washer	2
48	160.1000-R048P	Mutter	Nut	2
49	160.1000-R049P	Abdeckung	Cover Plate	1
50	160.1000-R050P	Schraube	Screw	4