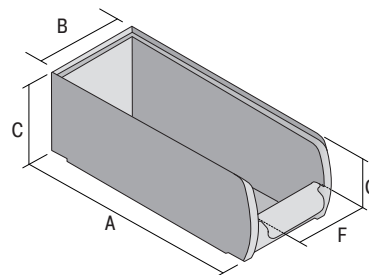


C-Teile-Behälter CTB, aus Sunflower-Compound (SFC), grau

CTB41514SFC | Datenblatt



Pos. Abmessungen, Toleranzen nach DIN 16901

Pos.	Abmessungen, Toleranzen nach DIN 16901	
A	Außenlänge oben	400 mm
B	Außenbreite oben	156 mm
C	Höhe	140 mm

Eigenschaften

Eigengewicht	0,60 kg
*Aufflast	100 kg
*Inhaltsbelastung	15 kg
Volumen	5,7 Liter
Garantie	5 year BITO QUALITY
ESD	-
Temperaturbeständigkeit	-20°C bis +80°C
Lebensmittelecht	✓
Material	SFC
Lagerartikel	✓
Stück/VE	12
Farbe	grau
Bestell-Nr.	C0240-0006

Weitere Farben / Sonderfarben auf Anfrage

Alle schriftlichen oder mündlichen Angaben zu den Produkteigenschaften und den Produkt-Anwendungsfeldern werden nach bestem Wissen gemacht. Die Angaben basieren auf unseren Erfahrungswerten, die regelmäßig nicht im Sinne einer Eigenschaft des Produkts zugesichert werden können. Der Besteller bleibt dafür verantwortlich selbst zu prüfen, ob sich die bestellte Ware für die von ihm vorgesehene Verwendung eignet. Alle Maßangaben unterliegen Toleranzen.

*Belastungsangaben nach EN 13117 bei 23°C Umgebungstemperatur

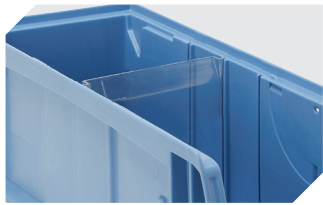
Abmessungen, Toleranzen nach DIN 16901

Außenlänge oben	400 mm
Außenbreite oben	156 mm
Höhe	140 mm
Innenlänge oben	350 mm
Innenbreite oben	127 mm
Innenhöhe	129 mm

Information & Service
www.bito.com

BITO
 LAGERTECHNIK

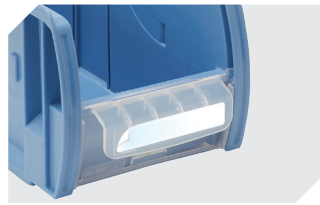
C-Teile-Behälter CTB, aus Sunflower-Compound (SFC), grau CTB41514SFC | Zubehör



Querteiler CQT
für C-Teile-Behälter CTB
53-31303



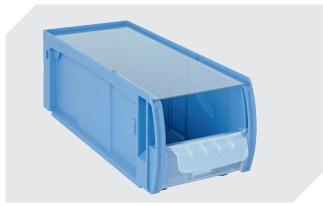
Dosierscheiben CDS
für C-Teile-Behälter CTB
53-31304



Klebefeldfolien
für C-Teile-Behälter CTB
53-31308



Sicherungs-/Tragebügel
für Regalkästen RK und C-Teile-Be-
hälter CTB
3-31314



Staubdeckel CSD
für C-Teile-Behälter CTB
L 369 x B 148 mm
53-31342