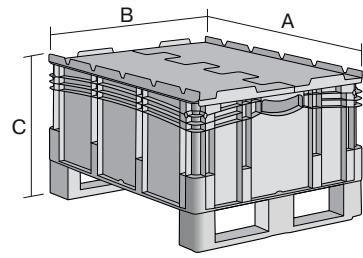
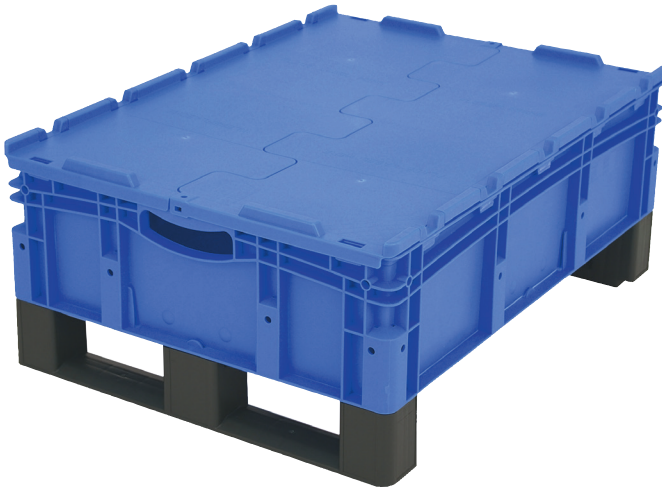


Eurostapelbehälter XL, mit geschlossenen Wänden, anscharniertem zweiteiligem Klappdeckel und Kufen

XLD86221DKUFE | Datenblatt



Pos. Abmessungen, Toleranzen nach DIN 16901

Pos.	Abmessungen, Toleranzen nach DIN 16901	
A	Außenlänge oben	800 mm
B	Außenbreite oben	600 mm
C	Höhe	338 mm

Eigenschaften

Eigengewicht	9,08 kg
*Auflast	800 kg
*Inhaltsbelastung	200 kg
Volumen	79 Liter
Garantie	5 year BITO QUALITY
ESD	-
Temperaturbeständigkeit	-20°C bis +80°C
Lebensmittelecht	✓
Material	PP
Lagerartikel	✓
Stück/VE	1
Farbe	blau
Bestell-Nr.	43-22617

Weitere Farben / Sonderfarben auf Anfrage

Alle schriftlichen oder mündlichen Angaben zu den Produkteigenschaften und den Produkt-Anwendungsfeldern werden nach bestem Wissen gemacht. Die Angaben basieren auf unseren Erfahrungswerten, die regelmäßig nicht im Sinne einer Eigenschaft des Produkts zugesichert werden können. Der Besteller bleibt dafür verantwortlich selbst zu prüfen, ob sich die bestellte Ware für die von ihm vorgesehene Verwendung eignet. Alle Maßangaben unterliegen Toleranzen.

*Belastungsangaben nach EN 13117 bei 23°C Umgebungstemperatur

Abmessungen, Toleranzen nach DIN 16901

Außenlänge oben	800 mm
Außenbreite oben	600 mm
Höhe	338 mm
Innenlänge oben	762 mm
Innenbreite oben	562 mm
Innenhöhe	201 mm

Bedruckung

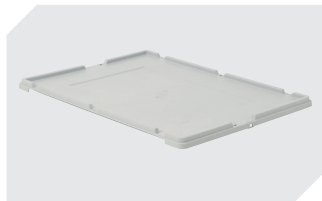
Tampondruck Vorderseite	40 x 180 mm
Tampondruck Rückseite	40 x 180 mm
Tampondruck Längsseite	70 x 180 mm
Heißprägung Rückseite	40 x 180 mm
Heißprägung Längsseite	70 x 180 mm
Spritzprägung Längsseite	25 x 100 mm

Information & Service
www.bito.com

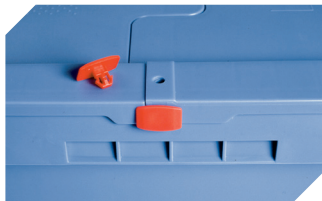
BITO
LAGERTECHNIK

Eurostapelbehälter XL, mit geschlossenen Wänden, anscharniertem zweiteiligem Klappdeckel und Kufen

XLD86221DKUFE | Zubehör



Stülpdeckel
für Eurostapelbehälter XL
L 800 x B 600 mm
43-14853



Plomben
MBP2 - für BITOBOX MB
6-15705



Palettenabdeckhauben
L 1220 x B 820 mm
9-18421



Kufensets
für Eurostapelbehälter XL
43-20273

Information & Service
www.bito.com

BITO
LAGERTECHNIK