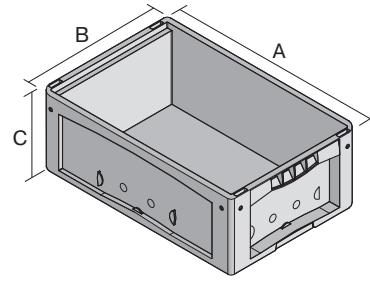


# Kleinladungsträger KLT mit Doppelboden

## KLT64420D | Datenblatt



Pos. Abmessungen, Toleranzen nach DIN 16901

Pos.	Abmessungen, Toleranzen nach DIN 16901	
A	Außenlänge oben	600 mm
B	Außenbreite oben	400 mm
C	Höhe	420 mm

### Eigenschaften

Eigengewicht	3,99 kg
*Auflast	500 kg
*Inhaltsbelastung	75 kg
Volumen	74 Liter
Garantie	5 year BITO QUALITY
ESD	-
Temperaturbeständigkeit	-20°C bis +60°C
Lebensmittelecht	✓
Material	PP
Lagerartikel	✓
Stück/VE	1
Farbe	Behälterfarbe türkis - Bodenplatte schwarz
Bestell-Nr.	9-17514

### Abmessungen, Toleranzen nach DIN 16901

Außenlänge oben	600 mm
Außenbreite oben	400 mm
Höhe	420 mm
Innenlänge oben	541 mm
Innenbreite oben	368 mm
Innenhöhe	400 mm

Weitere Farben / Sonderfarben auf Anfrage

Alle schriftlichen oder mündlichen Angaben zu den Produkteigenschaften und den Produkt-Anwendungsfeldern werden nach bestem Wissen gemacht. Die Angaben basieren auf unseren Erfahrungswerten, die regelmäßig nicht im Sinne einer Eigenschaft des Produkts zugesichert werden können. Der Besteller bleibt dafür verantwortlich selbst zu prüfen, ob sich die bestellte Ware für die von ihm vorgesehene Verwendung eignet. Alle Maßangaben unterliegen Toleranzen.

\*Belastungsangaben nach EN 13117 bei 23°C Umgebungstemperatur

Information & Service  
[www.bito.com](http://www.bito.com)

**BITO**  
 LAGERTECHNIK

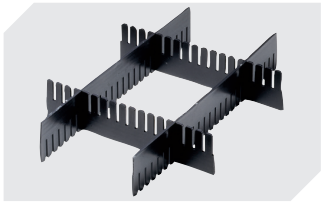
# Kleinladungsträger KLT mit Doppelboden KLT64420D | Zubehör



**Tütenleisten**  
demonitierbar  
6-31553



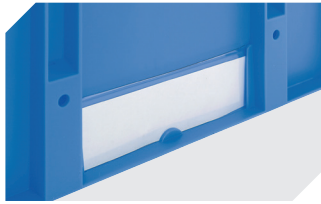
**Etiketten**  
für BITOBOX XL und KLT mit einer  
Mindesthöhe von 170 mm  
B 210 x H 74 mm  
43-14557



**Stecksystem-Unterteiler**  
Wandstärke: 5 mm  
L 1150 x H 50 mm  
43-18417



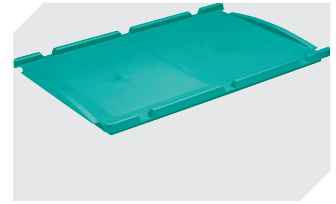
**Palettenabdeckhauben**  
L 1220 x B 820 mm  
9-18421



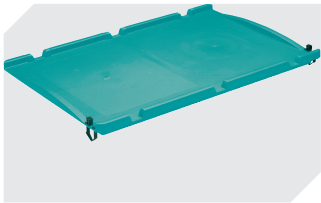
**Etikettenabdeckungen**  
für Eurostapelbehälter XL und  
Kleinladungsträger KLT  
B 209 x H 67 mm  
9-20053



**Etikettenabdeckungen**  
für Kleinladungsträger KLT  
für Eurostapelbehälter XL  
mit Herausfallschutz  
B 218 x H 80 mm  
9-20054



**Auflagedeckel**  
für Kleinladungsträger KLT  
L 600 x B 400 mm  
43-20497



**Auflagedeckel**  
einseitig anschnürbar auf Kleinla-  
dungsträger KLT und Eurostapelbe-  
hälter XL  
L 600 x B 400 mm  
43-21523



**Transportroller**  
Material Rad: Gummi  
L 620 x B 420 mm  
43-21883



**Etikettentaschen**  
selbstklebend  
3 Seiten offen  
L 175 x B 105 mm  
6-5031