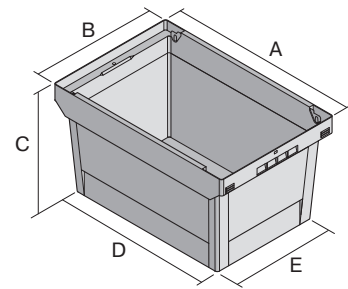


# Mehrwegbehälter MB, mit stirnseitiger Sicht-/Entnahmeöffnung

## MB64274 | Datenblatt



Pos. Abmessungen, Toleranzen nach DIN 16901

Pos.	Abmessungen, Toleranzen nach DIN 16901	
A	Außenlänge oben	600 mm
B	Außenbreite oben	400 mm
C	Höhe	273 mm
D	Bodenlänge außen	505 mm
E	Bodenbreite außen	335 mm
F	Breite der Sicht-/Entnahmeöffnung	270 mm
G	Höhe der Sicht-/Entnahmeöffnung	139 mm

### Eigenschaften

Eigengewicht	2,06 kg
*Inhaltsbelastung	30 kg
Volumen	47 Liter
ESD	–
Lebensmittelecht	–
Material	PP
Lagerartikel	✓
Stück/VE	1
Farbe	taubenblau
Bestell-Nr.	6-11085

### Weitere Farben / Sonderfarben auf Anfrage

Alle schriftlichen oder mündlichen Angaben zu den Produkteigenschaften und den Produkt-Anwendungsfeldern werden nach bestem Wissen gemacht. Die Angaben basieren auf unseren Erfahrungswerten, die regelmäßig nicht im Sinne einer Eigenschaft des Produkts zugesichert werden können. Der Besteller bleibt dafür verantwortlich selbst zu prüfen, ob sich die bestellte Ware für die von ihm vorgesehene Verwendung eignet. Alle Maßangaben unterliegen Toleranzen.

\*Belastungsangaben nach EN 13117 bei 23°C Umgebungstemperatur

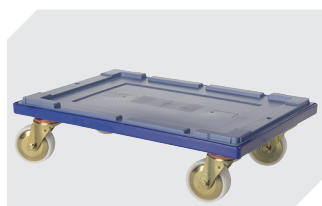
### Abmessungen, Toleranzen nach DIN 16901

Außenlänge oben	600 mm
Außenbreite oben	400 mm
Höhe	273 mm
Innenlänge oben	540 mm
Innenbreite oben	371 mm
Innenlänge unten	498 mm
Innenbreite unten	329 mm
Innenhöhe	265 mm
Sicht-/Entnahmeöffnung B x H	270 x 139 mm

Information & Service  
[www.bito.com](http://www.bito.com)

**BITO**  
 LAGERTECHNIK

# Mehrwegbehälter MB, mit stirnseitiger Sicht-/Entnahmeöffnung **MB64274** | Zubehör



## **Transportroller**

für Mehrwegbehälter 600 x 400 mm  
L 620 x B 420 mm

**6-15510**

Information & Service  
[www.bito.com](http://www.bito.com)

**BITO**  
LAGERTECHNIK