

Mehrwegbehälter MB, Standardausführung MB32151 | Datenblatt



Pos. Abmessungen, Toleranzen nach DIN 16901

Pos.	Abmessungen, Toleranzen nach DIN 16901	
A	Außenlänge oben	300 mm
B	Außenbreite oben	200 mm
C	Höhe	153 mm
D	Bodenlänge außen	218 mm
E	Bodenbreite außen	140 mm

Eigenschaften

Eigengewicht	0,47 kg
*Inhaltsbelastung	15 kg
Volumen	5 Liter
Garantie	5 year BITO QUALITY
ESD	ESD auf Anfrage
Temperaturbeständigkeit	-20°C bis +80°C
Lebensmittelecht	✓
Material	PP
Lagerartikel	✓
Stück/Palette	400
Stück/VE	1
Farbe	taubenblau
Bestell-Nr.	6-5015

Weitere Farben / Sonderfarben auf Anfrage

Alle schriftlichen oder mündlichen Angaben zu den Produkteigenschaften und den Produkt-Anwendungsfeldern werden nach bestem Wissen gemacht. Die Angaben basieren auf unseren Erfahrungswerten, die regelmäßig nicht im Sinne einer Eigenschaft des Produkts zugesichert werden können. Der Besteller bleibt dafür verantwortlich selbst zu prüfen, ob sich die bestellte Ware für die von ihm vorgesehene Verwendung eignet. Alle Maßangaben unterliegen Toleranzen.

*Belastungsangaben nach EN 13117 bei 23°C Umgebungstemperatur

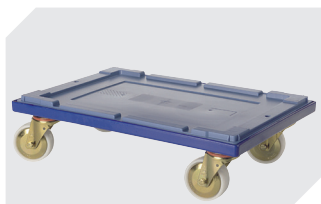
Abmessungen, Toleranzen nach DIN 16901

Außenlänge oben	300 mm
Außenbreite oben	200 mm
Höhe	153 mm
Innenlänge oben	249 mm
Innenbreite oben	171 mm
Innenlänge unten	212 mm
Innenbreite unten	134 mm
Innenhöhe	146 mm
Höhe Stapelrand	50 mm
Bedruckung	
Tampondruck Vorderseite	70 x 30 mm
Tampondruck Rückseite	70 x 30 mm
Tampondruck Längsseite	150 x 30 mm
Heißprägung Längsseite	170 x 30 mm
Spritzprägung Längsseite	80 x 20 mm

Information & Service
www.bito.com

BITO
LAGERTECHNIK

Mehrwegbehälter MB, Standardausführung **MB32151** | Zubehör



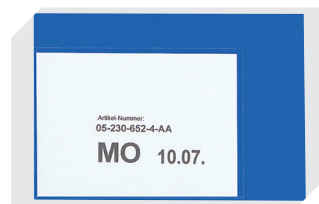
Transportroller
für Mehrwegbehälter 600 x 400 mm
L 620 x B 420 mm
6-15510



Verbindungsclip
6-15625



Stülpdeckel
für Mehrwegbehälter MB
L 306 x B 206 mm
6-15868



Etikettentaschen
selbstklebend
2 Seiten offen
L 145 x B 100 mm
46-21108



Etikettentaschen
selbstklebend
3 Seiten offen
L 175 x B 105 mm
6-5031

Information & Service
www.bito.com

