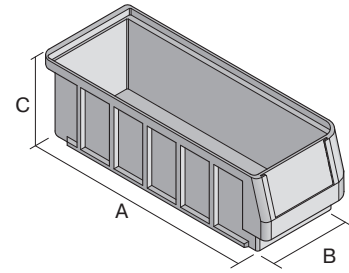


# Regalkästen RK

## RK5209 | Datenblatt



Pos. Abmessungen, Toleranzen nach DIN 16901

A	Außenlänge oben	500 mm
B	Außenbreite oben	234 mm
C	Höhe	90 mm

### Eigenschaften

Eigengewicht	0,65 kg
*Auflast	25 kg
*Inhaltsbelastung	8 kg
Volumen	7,8 Liter
Garantie	5 year BITO QUALITY
ESD	ESD auf Anfrage
Temperaturbeständigkeit	-20°C bis +80°C
Lebensmittelecht	✓
Material	PP
Lagerartikel	-
Stück/VE	8
Farbe	taubenblau
Bestell-Nr.	3-1440

### Abmessungen, Toleranzen nach DIN 16901

Außenlänge oben	500 mm
Außenbreite oben	234 mm
Höhe	90 mm
Innenlänge oben	456 mm
Innenbreite oben	211 mm
Innenlänge unten	451 mm
Innenbreite unten	208 mm
Innenhöhe	80 mm

### Weitere Farben / Sonderfarben auf Anfrage

Alle schriftlichen oder mündlichen Angaben zu den Produkteigenschaften und den Produkt-Anwendungsfeldern werden nach bestem Wissen gemacht. Die Angaben basieren auf unseren Erfahrungswerten, die regelmäßig nicht im Sinne einer Eigenschaft des Produkts zugesichert werden können. Der Besteller bleibt dafür verantwortlich selbst zu prüfen, ob sich die bestellte Ware für die von ihm vorgesehene Verwendung eignet. Alle Maßangaben unterliegen Toleranzen.

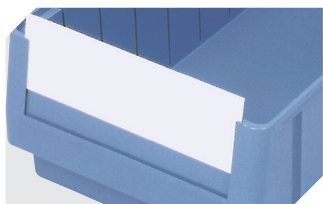
\*Belastungsangaben nach EN 13117 bei 23°C Umgebungstemperatur

Information & Service  
[www.bito.com](http://www.bito.com)

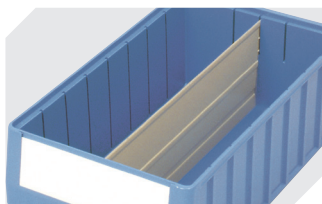
**BITO**  
 LAGERTECHNIK

# Regalkästen RK

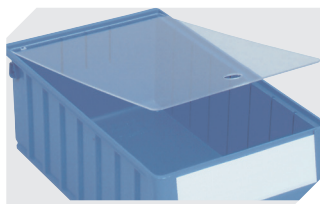
## RK5209 | Zubehör



**Schutzfolien**  
für Regalkästen RK  
L 192 x B 40 mm  
**3-1067**



**Längsteiler**  
für Regalkästen RK  
**3-1077**



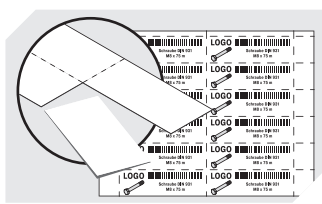
**Staubdeckel**  
für Regalkästen RK  
L 462 x B 223 mm  
**3-1131**



**Sicherungs-/Tragebügel**  
für Regalkästen RK  
**3-1515**



**Querteiler**  
für Regalkästen RK  
**3-1590**



**Etikettenbögen**  
B 192 x H 39 mm  
**46-20771**