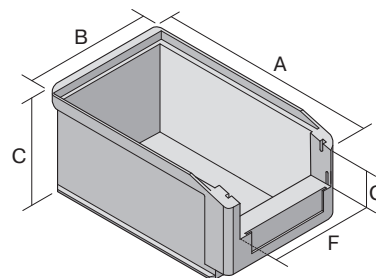


Sichtlagerkästen SK

SK1095 | Datenblatt



Pos. Abmessungen, Toleranzen nach DIN 16901

Pos.	Abmessungen, Toleranzen nach DIN 16901	
A	Außenlänge oben	85 mm
B	Außenbreite oben	102 mm
C	Höhe	50 mm
F	Breite der Sicht-/Entnahmeöffnung	77 mm
G	Höhe der Sicht-/Entnahmeöffnung	21 mm

Eigenschaften

Eigengewicht	0,04 kg
*Inhaltsbelastung	1 kg
Volumen	0,25 Liter
Garantie	5 year BITO QUALITY
ESD	ESD auf Anfrage
Temperaturbeständigkeit	-20°C bis +80°C
Lebensmittelecht	✓
Material	PP
Lagerartikel	-
Stück/Palette	3360
Stück/VE	60
Farbe	rot
Bestell-Nr.	2-19579

Weitere Farben / Sonderfarben auf Anfrage

Alle schriftlichen oder mündlichen Angaben zu den Produkteigenschaften und den Produkt-Anwendungsfeldern werden nach bestem Wissen gemacht. Die Angaben basieren auf unseren Erfahrungswerten, die regelmäßig nicht im Sinne einer Eigenschaft des Produkts zugesichert werden können. Der Besteller bleibt dafür verantwortlich selbst zu prüfen, ob sich die bestellte Ware für die von ihm vorgesehene Verwendung eignet. Alle Maßangaben unterliegen Toleranzen.

*Belastungsangaben nach EN 13117 bei 23°C Umgebungstemperatur

Abmessungen, Toleranzen nach DIN 16901

Außenlänge oben	85 mm
Außenbreite oben	102 mm
Höhe	50 mm
Innenlänge oben	69 mm
Innenbreite oben	90 mm
Innenlänge unten	66 mm
Innenbreite unten	86 mm
Innenhöhe	43 mm
Stapelhöhe	46 mm
Höhe unter dem Griff	10 mm
Sicht-/Entnahmeöffnung B x H	77 x 21 mm
Etikettengröße L x B	68,5 x 12,5 mm

Bedruckung

Tampondruck Rückseite	60 x 20 mm
Tampondruck Längsseite	50 x 20 mm
Spritzprägung Längsseite	30 x 20 mm

Information & Service
www.bito.com

BITO
 LAGERTECHNIK

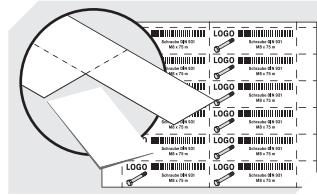
Sichtlagerkästen SK SK1095 | Zubehör



Verschlussdeckel
für Sichtlagerkästen SK
L 71 x B 97/76 mm
2-19545



Schutzfolien
für Sichtlagerkästen SK
L 68,5 x B 12,5 mm
2-19547



Etikettenbögen
B 68,5 x H 12,5 mm
46-20773