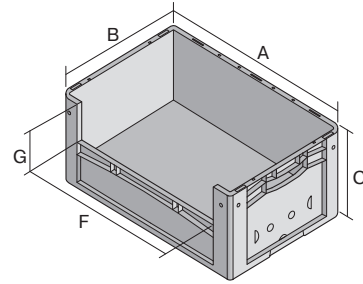


Eurostapelbehälter XL, mit längsseitiger Sicht-/Entnahmeöffnung

XL86526 | Datenblatt



Pos. Abmessungen, Toleranzen nach DIN 16901

Pos.	Abmessungen, Toleranzen nach DIN 16901	
A	Außenlänge oben	800 mm
B	Außenbreite oben	600 mm
C	Höhe	520 mm
F	Breite der Sicht-/Entnahmeöffnung	459 mm
G	Höhe der Sicht-/Entnahmeöffnung	253 mm

Eigenschaften	*Belastungsangaben nach EN 13117	Abmessungen, Toleranzen nach DIN 16901	
Eigengewicht	7,88 kg	Außenlänge oben	800 mm
*Auflast	800 kg	Außenbreite oben	600 mm
*Inhaltsbelastung	60 kg	Höhe	520 mm
Volumen	213 Liter	Innenlänge oben	762 mm
Garantie	5 year BITO QUALITY	Innenbreite oben	562 mm
ESD	ESD auf Anfrage	Innenhöhe	515 mm
Temperaturbeständigkeit	-20°C bis +80°C	Sicht-/Entnahmeöffnung B x H	459 x 253 mm
Lebensmittelecht	Ja		
Material	PP		
Lagerartikel	Nein		
Stück/VE	1		
Farbe	blau		
Bestell-Nr.	43-22576		

Weitere Farben / Sonderfarben auf Anfrage

Alle schriftlichen oder mündlichen Angaben zu den Produkteigenschaften und den Produkt-Anwendungsfeldern werden nach bestem Wissen gemacht. Die Angaben basieren auf unseren Erfahrungswerten, die regelmäßig nicht im Sinne einer Eigenschaft des Produkts zugesichert werden können. Der Besteller bleibt dafür verantwortlich selbst zu prüfen, ob sich die bestellte Ware für die von ihm vorgesehene Verwendung eignet. Alle Maßangaben unterliegen Toleranzen.

*Belastungsangaben nach EN 13117 bei 23°C Umgebungstemperatur

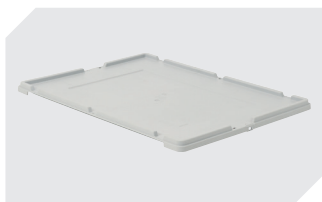
Information & Service
www.bitocom

BITO
 LAGERTECHNIK

Eurostapelbehälter XL, mit längsseitiger Sicht-/Entnahmeöffnung **XL86526** | Zubehör



Transportroller
für Behälter 800 x 600 mm
L 800 x B 600 x H 198 mm
43-1150



Stülpdeckel
für Eurostapelbehälter XL
L 800 x B 600 mm
43-14853



Sichtscheiben
für Eurostapelbehälter XL
B 460 x H 248 mm
43-30266