

# Eurostapelbehälter XL, Standardausführung

## XL86121 | Datenblatt



Pos. Abmessungen, Toleranzen nach DIN 16901

| Pos. | Abmessungen, Toleranzen nach DIN 16901 |        |
|------|--|--------|
| A    | Außenlänge oben                        | 800 mm |
| B    | Außenbreite oben                       | 600 mm |
| C    | Höhe                                   | 120 mm |

### Eigenschaften

|                         |                     |
|-------------------------|---------------------|
| Eigengewicht            | 3,30 kg             |
| *Auflast                | 800 kg              |
| *Inhaltsbelastung       | 60 kg               |
| Volumen                 | 43 Liter            |
| Garantie                | 5 year BITO QUALITY |
| ESD                     | ESD auf Anfrage     |
| Temperaturbeständigkeit | -20°C bis +80°C     |
| Lebensmittelecht        | ✓                   |
| Material                | PP                  |
| Lagerartikel            | ✓                   |
| Stück/VE                | 1                   |
| Farbe                   | blau                |
| Bestell-Nr.             | 43-22586            |

Weitere Farben / Sonderfarben auf Anfrage

Alle schriftlichen oder mündlichen Angaben zu den Produkteigenschaften und den Produkt-Anwendungsfeldern werden nach bestem Wissen gemacht. Die Angaben basieren auf unseren Erfahrungswerten, die regelmäßig nicht im Sinne einer Eigenschaft des Produkts zugesichert werden können. Der Besteller bleibt dafür verantwortlich selbst zu prüfen, ob sich die bestellte Ware für die von ihm vorgesehene Verwendung eignet. Alle Maßangaben unterliegen Toleranzen.

\*Belastungsangaben nach EN 13117 bei 23°C Umgebungstemperatur

### Abmessungen, Toleranzen nach DIN 16901

|                  |        |
|------------------|--------|
| Außenlänge oben  | 800 mm |
| Außenbreite oben | 600 mm |
| Höhe             | 120 mm |
| Innenlänge oben  | 762 mm |
| Innenbreite oben | 562 mm |
| Innenhöhe        | 115 mm |

### Bedruckung

|                          |             |
|--------------------------|-------------|
| Tampondruck Längsseite   | 10 x 180 mm |
| Heißprägung Längsseite   | 10 x 180 mm |
| Spritzprägung Längsseite | 25 x 100 mm |

Information & Service  
[www.bito.com](http://www.bito.com)

**BITO**  
 LAGERTECHNIK

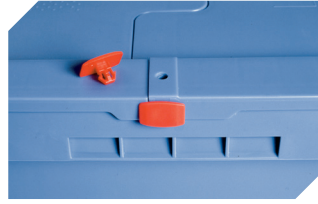
# Eurostapelbehälter XL, Standardausführung XL86121 | Zubehör



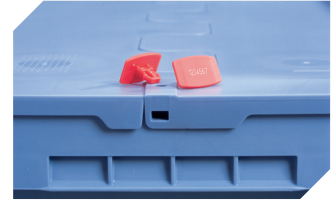
**Transportroller**  
für Behälter 800 x 600 mm  
L 800 x B 600 x H 198 mm  
**43-1150**



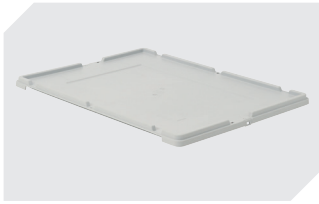
**Palettenabdeckhauben**  
L 1220 x B 820 mm  
**9-18421**



**Plomben**  
MBP2 - für BITOBOX MB  
**6-15705**



**Plomben**  
MBP2-L - für BITOBOX MB, XL, SL  
**6-19162**



**Stülpedeckel**  
L 800 x B 600 mm  
**52-30500**



**Barcode-Plomben**  
MBP3 - für alle Mehrwegbehälter  
MB-Größen und XL-Behälter 800 x  
600 mm  
**6-31550**

Information & Service  
[www.bito.com](http://www.bito.com)

**BITO**  
LAGERTECHNIK