

Plattenfedermanometer Für die Prozessindustrie Typen 432.50, 433.50, bis zu 10-fach überlastsicher, max. 40 bar



weitere Zulassungen
siehe Seite 2

Anwendungen

- Für Messstellen mit erhöhter Überlast
- Mit flüssigkeitsgefülltem Gehäuse Eignung für hohe dynamische Druckbelastungen und Vibrationen (Typ 433.50)
- Für gasförmige, flüssige und aggressive Messstoffe, auch in aggressiver Umgebung
- Bei Option offener Anschlussflansch auch für verunreinigte und viskose Messstoffe
- Prozessindustrie: Chemie, Petrochemie, Kraftwerke, Bergbau, On-/Offshore, Umweltsektor, Maschinenbau und allgemeiner Anlagenbau

Leistungsmerkmale

- Gehäuse und messstoffberührte Teile aus CrNi-Stahl
- Große Auswahl von Sonderwerkstoffen
- Hochüberlastsicher bis zu 10-fachem Skalenendwert
- Prozessanschluss Gewinde oder offener Flansch
- Anzeigebereiche ab 0 ... 16 mbar

Beschreibung

Plattenfedermanometer werden vorzugsweise für niedrige Druckbereiche eingesetzt. Durch die große Arbeitsfläche der kreisförmigen, gewellten Plattenfeder können kleine Druckbereiche zuverlässig gemessen werden.

Das Plattenfedermanometer Typ 432.50 ist nach EN 837-3 gefertigt. Das hochwertige Design eignet sich vor allem für Anwendungen in der Chemie und Petrochemie, Öl- und Gasindustrie und der Energietechnik.

Gehäuse und messstoffberührte Teile aus CrNi-Stahl erfüllen hohe Beständigkeitsanforderungen gegenüber aggressiven Messstoffen. Für besonders hohe Beständigkeitsanforderungen kann der Druckraum optional mit einer großen Vielfalt an Sonderwerkstoffen wie z. B. PTFE, Tantal oder Hastelloy ausgeführt werden.



Plattenfedermanometer Typ 432.50

Zur Messung von hochviskosen, kristallisierenden oder verunreinigten Messstoffen wird der Einsatz eines offenen Anschlussflansches empfohlen. Der offene Anschlussflansch hat gegenüber dem Gewindeanschluss den Vorteil, dass der Druckkanal nicht verstopfen kann. Mit einem zusätzlichen Spülanschluss am offenen Anschlussflansch kann der Druckraum einfach gereinigt werden.

Messsysteme mit Plattenfedern bieten aufgrund ihrer Konstruktion einen guten Schutz bei Überlast, weil sich die Membrane gegen den oberen Flansch abstützen lässt. Bereits im Standard verfügt das Plattenfedermanometer Typ 432.50 über eine 5-fache Überlastsicherheit des Skalenendwertes. Optional können höhere Überlastsicherheiten realisiert werden.

Technische Daten**Ausführung**

EN 837-3

Nenngröße in mm

100, 160

Genauigkeitsklasse

1,6

Anzeigebereiche

0 ... 16 mbar bis 0 ... 250 mbar (Flansch-Ø 160 mm)

0 ... 400 mbar bis 0 ... 25 bar (Flansch-Ø 100 mm)

sowie alle entsprechenden Bereiche für negativen bzw. negativen und positiven Überdruck

Druckbelastbarkeit

Ruhebelastung: Skalenendwert

Wechselbelastung: 0,9 x Skalenendwert

Überlastsicherheit

5 x Skalenendwert, jedoch max. 40 bar

Zulässige Temperatur

Umgebung: -20 ... +60 °C

Messstoff: +100 °C maximal

Lagerung: -40 ... +70 °C

(Anzeigebereiche ≤ 60 mbar: -20 ... +70 °C)

Temperatureinfluss

Bei Abweichung von der Referenztemperatur (+20 °C) am Messsystem: max. ±0,8 %/10 K von der Anzeigespanne

Schutzart nach IEC/EN 60529

Typ 432.50: IP54

Typ 433.50: IP65 (mit Flüssigkeitsfüllung)

Prozessanschluss mit unterem Messflansch

CrNi-Stahl 316L, Außengewinde G ½ B, SW 22

Messglied

≤ 0,25 bar: CrNi-Stahl 316L

> 0,25 bar: NiCr-Legierung (Inconel)

Druckraumdichtung

FPM/FKM

Zeigerwerk

CrNi-Stahl

Zifferblatt

Aluminium, weiß, Skalierung schwarz

Zeiger

Aluminium, schwarz

RIEGLER & Co. KG, Vertriebstechnik
Schützenstraße 27 | 72574 Bad Urach
Tel. 07125 9497-642
technik@riegler.de**Gehäuse mit oberem Messflansch**

CrNi-Stahl, mit Entlastungsöffnung

Geräte mit Flüssigkeitsfüllung zur Innendruckkompensation belüftbar und wiederverschließbar

Sichtscheibe

Mehrschichten-Sicherheitsglas

Ring

Bajonettring, CrNi-Stahl










Füllflüssigkeit (bei Typ 433.50)

Glyzerin-Wasser-Gemisch

Optionen

- Anderer Prozessanschluss
- Dichtungen (Typ 910.17, siehe Datenblatt AC 09.08)
- Sicherheitsausführung (Typ 43x.30)
- Messstoffberührte Teile CrNi-Stahl, Druckraumdichtung FPM/FKM (Typ 432.12)
- Überlastsicherheit: 10 x Skalenendwert, max. 40 bar
- Unterdrucksicher bis -1 bar
- Max. Messstofftemperatur +200 °C
- Zulässige Umgebungstemperatur -40 ... +60 °C (Silikonölfüllung)
- Höhere Anzeigegenauigkeit, Klasse 1,0
- Offene Anschlussflansche nach DIN/ASME ab DN 15 bis DN 80 (Vorzugsnennweiten DN 25 und 50 bzw. DN 1" und 2" gemäß Datenblatt IN 00.10)
- Messstoffberührte Teile ausgekleidet/beschichtet mit Sonderwerkstoffen wie PTFE (Typ 45x.50), Hastelloy, Monel, Nickel, Tantal, Titan, Silber (Genauigkeitsklasse 2,5, Überlastsicherheit auf Anfrage)
- Plattenfedermanometer mit Schaltkontakten, siehe Typ PGS43.1x0, Datenblatt PV 24.03
- Plattenfedermanometer mit Ausgangssignal, siehe Typ PGT43.1x0, Datenblatt PV 14.03

Zulassungen

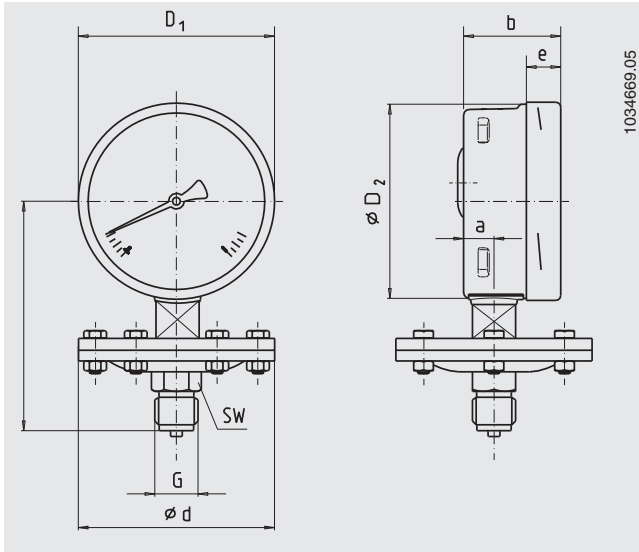
Logo	Beschreibung	Land
 	EU-Konformitätserklärung ATEX-Richtlinie (Option) Explosionsgefährdete Bereiche - Ex c Zone 1 Gas II 2 G c IIC TX X (für Geräte ohne PTFE-Auskleidung) II 2 G c IIB TX X (für Geräte mit PTFE-Auskleidung) Zone 21 Staub II 2 D c TX X	Europäische Union
	EAC (Option) ■ Druckgeräterichtlinie ■ Explosionsgefährdete Bereiche	Eurasische Wirtschaftsgemeinschaft
	GOST (Option) Metrologie, Messtechnik	Russland
	KazInMetr (Option) Metrologie, Messtechnik	Kasachstan
-	MTSCHS (Option) Genehmigung zur Inbetriebnahme	Kasachstan
	BelGIM (Option) Metrologie, Messtechnik	Weißrussland
	Uzstandard (Option) Metrologie, Messtechnik	Usbekistan
	UkrSEPRO (Option) Metrologie, Messtechnik	Ukraine
-	CPA (Option) Metrologie, Messtechnik	China
	KCS (KOSHA) (Option) Explosionsgefährdete Bereiche - Ex i Zone 1 Gas [Ex ia IIC T6]	Südkorea
-	CRN Sicherheit (z. B. elektr. Sicherheit, Überdruck, ...)	Kanada

Zertifikate/Zeugnisse (Option)

- 2.2-Werkszeugnis nach EN 10204
(z. B. Fertigung nach Stand der Technik, Werkstoffnachweis, Anzeigegegenauigkeit)
- 3.1-Abnahmeprüfzeugnis nach EN 10204
(z. B. Werkstoffnachweis mestsstoffberührte metallische Teile, Anzeigegegenauigkeit)
- Weitere auf Anfrage

Zulassungen und Zertifikate siehe Internetseite

Abmessungen in mm Standardausführung



NG	Anzeigebereich	Maße in mm									Gewicht in kg
	in bar	d	a	b	D_1	D_2	e	G	$h \pm 2$	SW	
100	$\leq 0,25$	160	15,5	49,5	101	99	17,5	G ½ B	119	22	2,50
160	$\leq 0,25$	160	15,5	49,5	161	159	17,5	G ½ B	149	22	2,90
100	$> 0,25$	100	15,5	49,5	101	99	17,5	G ½ B	117	22	1,30
160	$> 0,25$	100	15,5	49,5	161	159	17,5	G ½ B	147	22	1,70

Prozessanschluss nach EN 837-3 / 7.3