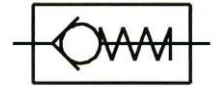
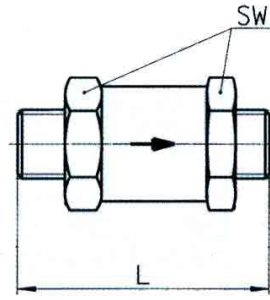
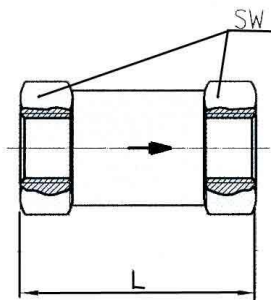


Gehäuse
Dichtmaterial
Einbaulage /
Durchflussrichtung
Wichtig

Messing
FKM
beliebig* / Pfeil beachten (*waagrechter Einbau bevorzugt)



Die Rückschlagventile in Durchgangsform sind nicht als Steuerventile für Kolbenkompressoren geeignet.



227.03



227.12

Rückschlagventil

| Artikel Nr. | Typen Nr. | Gewinde | SW mm | Länge mm | Gewinde- länge mm | Öffnungs- druck min. bar | Betriebs- druck max. bar | Betriebs- temperatur min. / max. °C | Mediums- temperatur min. / max. °C | Durch- fluss- werte m ³ /h |
|-------------|-----------|----------|----------|-------------|-------------------------|--------------------------------|-----------------------------------|--|---|--|
| 103815 | 227.01 | G 1/4 IG | 19 | 53,0 | - | 0,2 – 0,4 | 40 | - | -18 / 160 | ca. 50 |
| 103816 | 227.02 | G 3/8 IG | 19 | 54,0 | - | 0,2 – 0,4 | 40 | - | -18 / 160 | ca. 50 |
| 103817 | 227.03 | G 1/2 IG | 24 | 63,0 | - | 0,2 – 0,4 | 40 | - | -18 / 160 | ca. 100 |
| 103818 | 227.04 | G 3/4 IG | 36 | 58,0 | - | 0,1 | 16 | -10 / 180 | - | ca. 190 |
| 103819 | 227.05 | G 1 IG | 46 | 68,5 | - | 0,1 | 16 | -10 / 180 | - | ca. 340 |
| 103820 | 227.10 | G 1/4 AG | 19 | 53,5 | 11,0 | 0,2 – 0,4 | 40 | - | -18 / 160 | ca. 55 |
| 103821 | 227.11 | G 3/8 AG | 19 | 54,0 | 11,0 | 0,2 – 0,4 | 40 | - | -18 / 160 | ca. 55 |
| 103822 | 227.12 | G 1/2 AG | 24 | 66,0 | 13,5 | 0,2 – 0,4 | 40 | - | -18 / 160 | ca. 100 |
| 103823 | 227.13 | G 3/4 AG | 36 | 77,0 | 14,0 | 0,1 | 16 | -10 / 180 | - | ca. 190 |
| 103824 | 227.14 | G 1/ AG | 46 | 84,0 | 15,0 | 0,1 | 16 | -10 / 180 | - | ca. 340 |

Nenndurchfluss [m³/h] bei P = 6 bar und Δp = 1 bar

