

Anfahr- und Füllventile in Blockbauweise zum Anflanschen an variobloc-Wartungseinheiten. Sie dienen zum allmählichen Druckaufbau in pneumatischen Anlagen, z.B. beim Wiederauffahren nach Not-Aus. Beim Einschalten wird über eine einstellbare Drossel zuerst nur ein kleiner Querschnitt beaufschlagt. Erst wenn der Druck etwa die Hälfte des Betriebsdruckes erreicht hat, wird der volle Querschnitt freigegeben. In Verbindung mit einem 3/2-Wegeventil, einem Kugelhahn oder einem Magnetventil lässt sich eine komplette An-Aus-Einheit aufbauen. Anschlussgewinde von G 1/4 bis G 1. Entspricht EN983.

**Nur für geschlossene Systeme geeignet!**

### Technische Daten

Technische Daten	I Baugröße				II	
	G 1/4	G 3/8	G 1/2	G 3/4	G 1***	
<b>Anschluss</b>	G 1/4	G 3/8	G 1/2	G 3/4	G 1***	
<b>Nenndurchfluss*</b>	1200NI/min	1400NI/min	3800NI/min	4200NI/min		
<b>Umschaltpunkt**</b>	ca. 0,6 x Betriebsdruck					
<b>Betriebsdruckbereich</b>	2 bis 25bar					
<b>Umgebungstemperatur max.</b>	50°C					
<b>Material</b>	Zinkdruckguss					
<b>Gewicht</b>	295g				730g (G 1 = 1190g)	

\* gemessen bei 6bar Vordruck (p<sub>1</sub>) und Druckabfall Δp = 1 bar

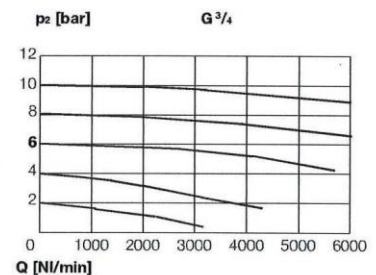
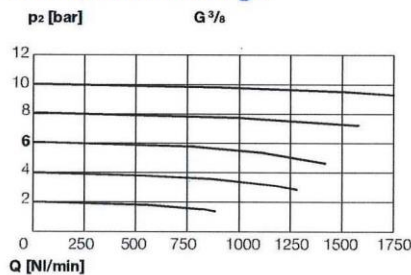
\*\* voller Querschnitt geöffnet

\*\*\* Anschlussplatten Set G 1

Artikel-Nr. VA 26 setzt sich aus den folgenden Artikeln zusammen:

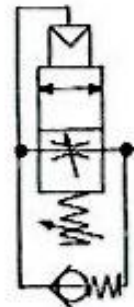
VA 25 + Anschlussplattenset VZ 500

### Durchflussmenge



### Abmessungen [mm]

Anschluss	A	B	C	E	F	H	J	K	øL	M
G 1/4, G 3/8	48	54	48	24	24	30	43	14,5	4,4	53
G 1/2, G 3/4	70	72	70	36	35	36	62	18	5,4	75
G 1	125	72	70	36	35	36	62	18	5,4	75



Anschlussplatten Set G 1

