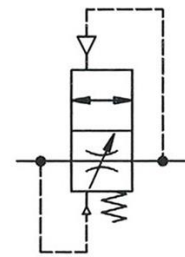


	Typ	A 11 F	
Kenngrößen			
Anschlußgewinde		G 1/4	
Bauart	Sitzventil, Betätigung durch Sekundärdruck		
Einbaulage	beliebig		
Eingangsdruck	Pe max. 16 bar, Pe min. 2 bar		
Ausgangsdruck	50% Pe (nur für geschlossene Systeme)		
Mediums- und Umgebungstemperatur	max. 60°C (andere Temperaturbereiche auf Anfrage)		
Nenndurchfluß	Qn 1000 l/min (Pe = 6 bar, delta P = 1 bar)		
Befestigungsart	2 Durchgangsbohrungen oder Winkel		
Gewicht	0,326 kg		



Ersatz-Teile (Ersatzteilsatz komplett: ESA-A.11)

Nr	Benennung	Werkstoff	Bestell-Nr.
1	Kopfstück	Zink - Z 410	---
2	Kolben	Al - NBR	ES [®]
3	Deckel	Al	---
4	Ventilkegel	Ms - NBR	ES [®]
5	Druckfeder	S.11-4 Niro	5.4011.04.500
6	O-Ring 30 x 2	NBR	ES [®]
7	Deckel	POM	---
8	Düse	Ms	---
9	Spindelführung	Ms - NBR	---
10	Regulierspindel	Ms - NBR	---



Baugruppe 1

Bestellhinweis

	A	11	F
Typ			
[1] Anschluß		[2] Varianten	

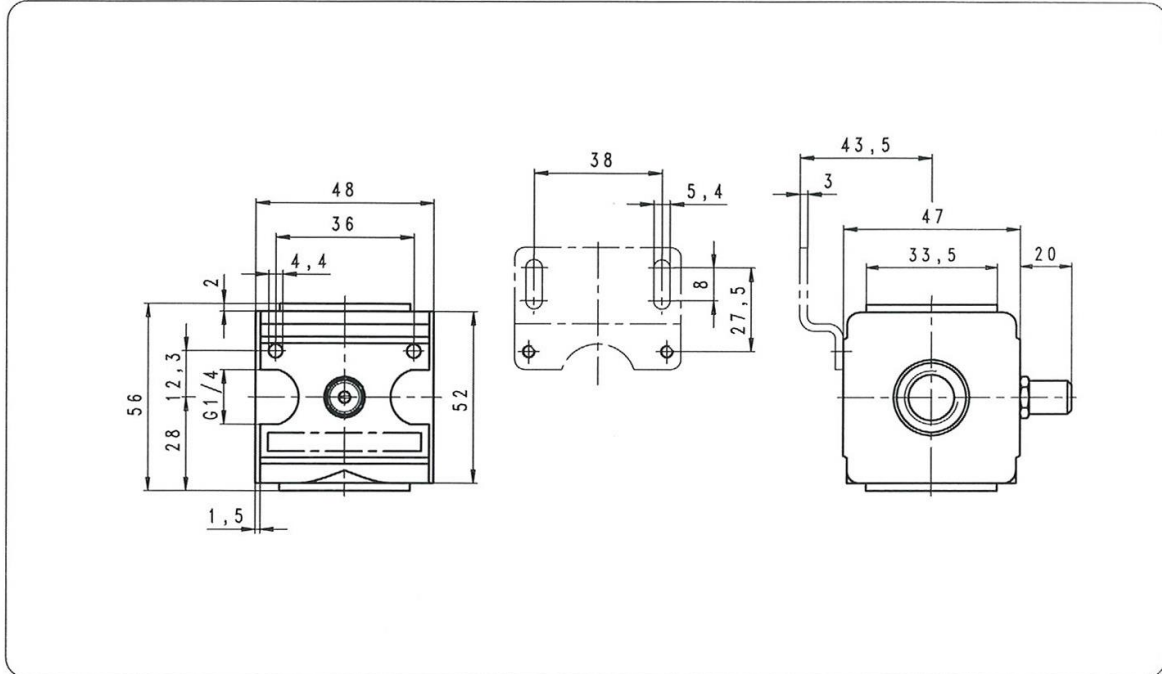
Bestellbeispiel: A 11 F

1	Anschluß	
	11	G 1/4
2	Varianten	

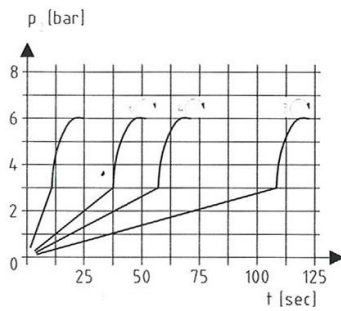
Handhabungs-Hinweise

- Mit konischen Klammern und Halbgewinden einfache Verblockung
- Zusammenbau mehrerer Einzelgeräte erfordert Koppelpaket(e) KP 11
- Zusammenbau mehrerer Einzelgeräte, mit schmalen Verteiler Z 11, erfordert Koppelpaket(e) KP 11 Z
- Durch drehen der Regulierspindel ist die Füllzeit einstellbar

Abmessungen (mm)

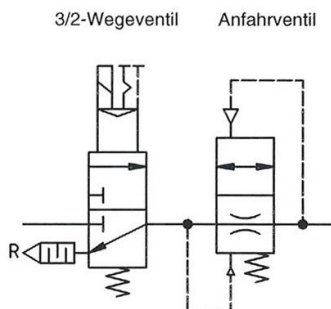


Füllcharakteristik



Vergleichsvolumen $V = 10$ l
Füllzeit einstellbar

Einsatzbeispiel



Belüftung der Anlage über Drosselstellung des Anfahrventils.
Bei $P_2 \geq 50\%$ P_1 wird voller Querschnitt geöffnet.
Entlüftung über R

Zubehör

