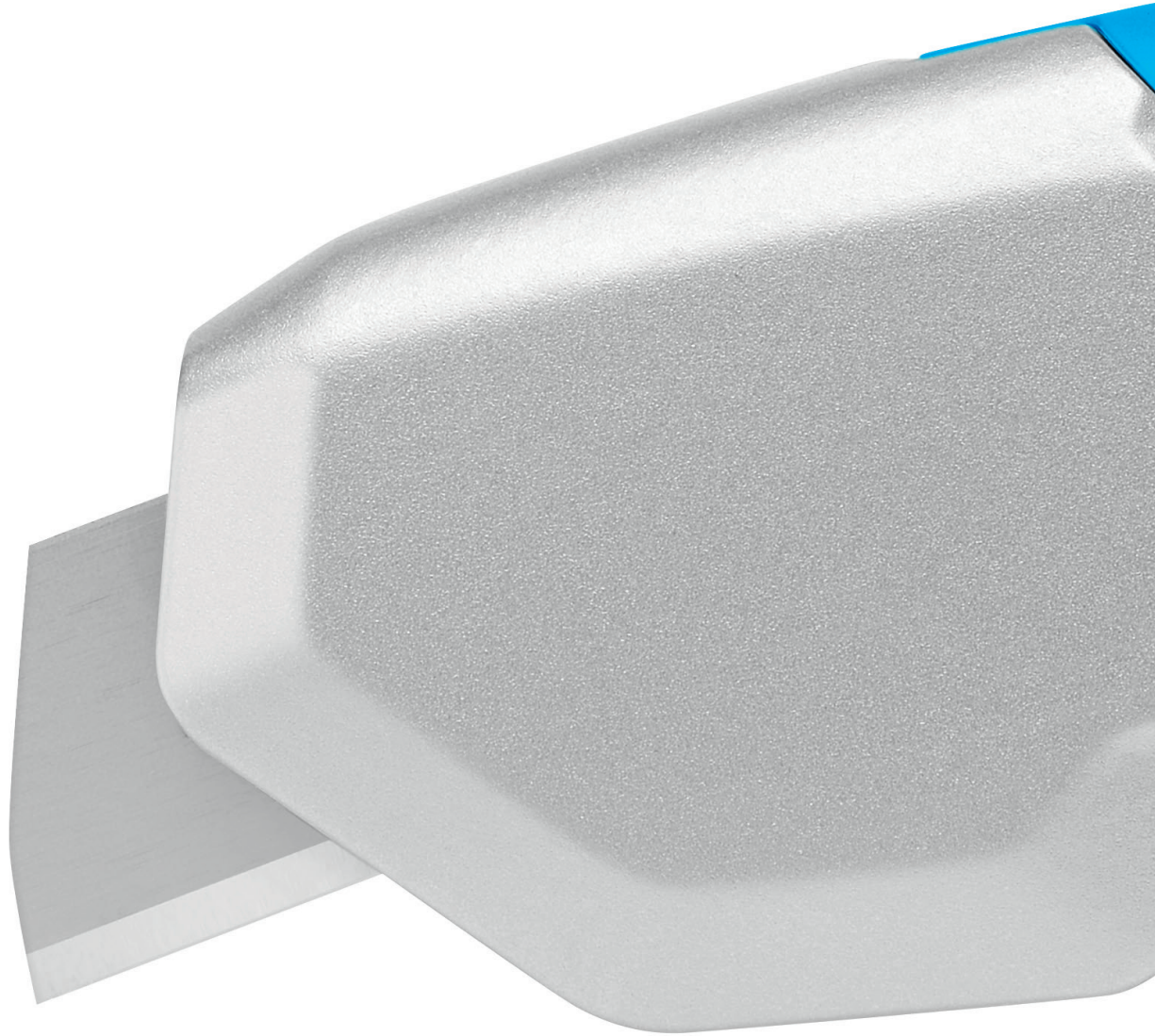


SECUPRO 625

GEHT MIT IHNEN DURCH DICK UND DÜNN.

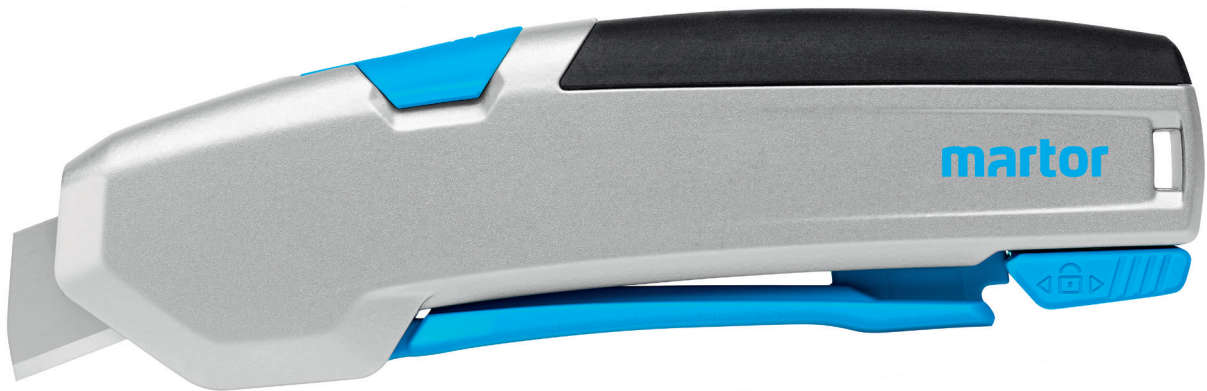


THE SAFER WAY TO CUT.

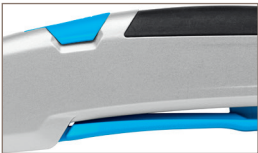
martor

SECUPRO 625

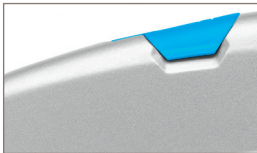
NR. 625095



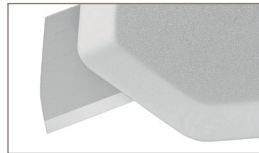
Originalgröße



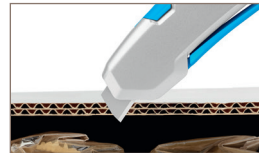
Herausragende Ergonomie
Wie kaum ein Schneidwerkzeug zuvor haben wir das SECUPRO 625 gleichsam in die Hand des Heavy Users „hineingebaut“. Der lange, leichtgängige Hebel, der abgerundete Griff, der Soft-Grip auf dem Messerrücken – testen Sie selbst!



Robust und ausgewogen
Wie Sie sehen und fühlen, besteht der Griff aus hochwertigem Aluminium. Die robuste Bauform geht einher mit einer optimalen Gewichtsverteilung. Die Folge: Kein Schwächeln bei Werkzeug und Anwender. Auch nicht bei Kraftschnitten.



Für härteste Einsätze
Anspruchsvolles Schneidmaterial oder Richtungswechsel – alles kein Problem für das SECUPRO 625 mit kurzer Trapezklinge. Beide zusammen eignen sich ideal für Schnitte mit hohem Schneidwiderstand, z.B. bei Rollenware oder Gummi.



Warenschutz inklusive
Auch mit einer Schnittiefe von „nur“ 15 mm lassen sich alle gängigen Verpackungen öffnen – ohne aber dem Verpackungsinhalt zu nahe zu kommen. Zum erhöhten Warenschutz trägt außerdem die abgerundete Klingenspitze bei.



Sicher auf der ganzen Linie
Während Sie sich im vorderen Griffbereich auf den Klinsenrückzug verlassen können, wartet weiter hinten eine Sicherung auf Sie. Damit können Sie den Hebel arretieren und so ein unbeabsichtigtes Auslösen der Klinge verhindern.

Langer Hebel. Kurze Klinge. Lange Freude daran. Mit abgerundeter Trapezklinge.

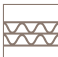
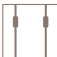




Auch das SECUPRO 625 mit verkürztem Klingenaustritt zählt zu unseren besten ergonomischen Zangengriffmessern. Sein Anspruch ist eindeutig: Premium. Denn in ihm finden Sie vereint, was sich Profianwender wünschen: einen Griff aus Aluminium. Einen leichtgängigen Hebel zum Auslösen der Klinge. Eine passend dosierte Schnittiefe in Kombination mit einem vollautomatischen Klinsenrückzug. Einen komfortablen Klinsenwechsel. Und bei allem das sichere Gefühl, ein High-End-Werkzeug in der Hand zu halten.

PRODUKTEIGENSCHAFTEN


Technische Merkmale

	Sehr hohe Sicherheit		Klingenwechsel ohne Werkzeug
	Höchster Abriebchutz		Besonders ergonomisch
	Sicherung		2-fach nutzbare Klinge
	Schnitttiefe 15		Trapezklinge abgerundet
	Soft-Grip		Für Rechts- und Linkshänder
	Öse zum Befestigen		Für extreme Beanspruchungen

Hauptschneidmaterialien

	Karton: bis 2-lagig		Kunststoffumreifungen
	Rollenware abschwärzen		Gummi
	Leder		PVC-Bodenbelag

Montierte Klinge

	NR. 60095 0,63 mm, abgerundete Spitzen, Breitschliff
--	---

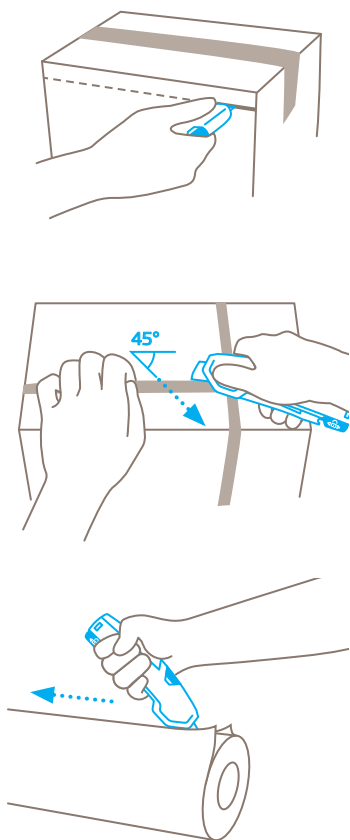
Optionale Klinge

	NR. 60099 0,63 mm, abgerundete Spitzen, Breitschliff
	NR. 160099 0,63 mm, abgerundete Spitzen, Breitschliff, rostfrei
	NR. 99 0,63 mm, Breitschliff
	NR. 199 0,63 mm, Breitschliff, rostfrei
	NR. 98 0,63 mm

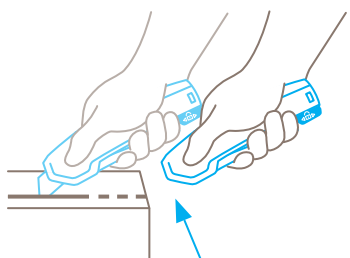
Zertifikate und Auszeichnungen



Anwendung







Sicherheitstechnik



Vollautomatischer Klinsenrückzug – sehr hohe Sicherheit
 Der vollautomatische Klinsenrückzug des SECUPRO 625 garantiert Ihnen eine sehr hohe Sicherheit vor Schnittverletzungen. Denn die Klinge zieht sich sofort nach Verlassen des Schneidmaterials in den Griff zurück. Selbst wenn Sie weiter den Hebel betätigen.

- › Zangengriffmesser mit dosierter Schnitttiefe
- › Vollautomatischer Klinsenrückzug
- › Hochwertiger Aluminiumgriff inkl. Soft-Grip
- › Gebaut für stärkste Beanspruchungen
- › GS-Zeichen für geprüfte Sicherheit

PRODUKTDDETAILS

Bestellnummer	NR. 625095.02
Verpackungseinheit	1 im Einzelkarton (10 im Umkarton)
Maße Messer (L x B x H)	154 x 22 x 59 mm
Basismaterial	Aluminium
Gewicht	151,0 g
Schnitttiefe	15 mm
Ersatzklinge	NR. 60095.70
Verpackungseinheit	(10 in Klarsichtverpackung)
Maße (L x B x Stärke)	40 x 19 x 0,63 mm
Zertifikat	GS-Zertifikat NR. 179729-7166-55094- 2020/1
Zubehör	
GÜRTELTASCHE L MIT CLIP	 NR. 9922
SAMMELBOX	 NR. 9810
WANDHALTERUNG SAMMELBOX	 NR. 9845
SAFEBOX	 NR. 108000

KONTAKT UND SERVICE

Was unsere Schneidlösungen noch sicherer macht? Unsere Beratung. Wir sind immer für Sie da und helfen Ihnen mit Anwendungsbeispielen, Schulungsmaterialien und natürlich auch gerne persönlich weiter.

Weitere Informationen finden Sie auf unserer Website: www.martor.com



Auf einen Blick: Das Sicherheitsposter bildet die wichtigsten Funktionen ab – ideal für Ihren Arbeitsplatz.



Vom ersten Schnitt bis zum Wechseln der Klinge: Das Video gibt Ihnen einen Eindruck davon, wie und wofür Sie das Messer verwenden können.



Alles, was Sie wissen wollen: Maße, Eigenschaften, Besonderheiten und mehr über das Produkt erfahren Sie im Technischen Datenblatt.



Haben Sie noch Fragen? Sie erreichen uns unter der Servicenummer [+49 212 73870-0](tel:+49212738700)