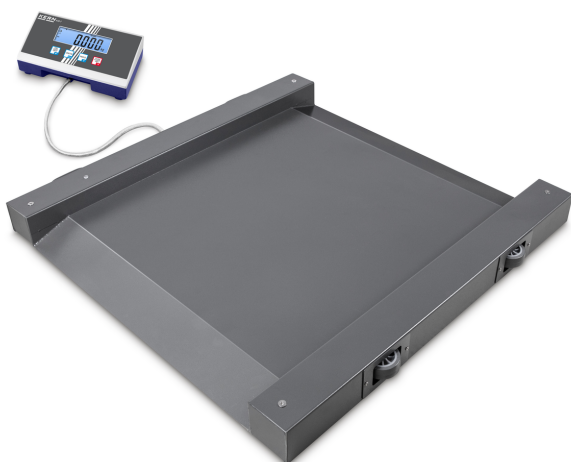


KERN NIB 600K-2

KERN

Kompakte und robuste Durchfahrwaage - besonders mobil dank Handgriff, Rollen und leichter Bauweise



Abmessungen Wägeplattform (B×T×H)	1000×1000×40 mm
Abmessungen komplett montiert (B×T×H)	1000×1000×80 mm
Abmessungen Wägefläche (B×T)	800×800 mm
Material Gehäuse	Stahl, lackiert
Material Displaygehäuse	Kunststoff
Material Wägeplatte	Stahl, lackiert
Material Plattform	Stahl, lackiert
Material Lastzelle(n)	legierter Stahl
Wandhalterung	✓
Kabellänge	5 m
Auswertegerät Kabellänge	5 m
erlaubte Auswertegerät-Kabellänge [Max]	15 m
Fußschrauben drehbar	✓
Libelle	✓
Lastzellen - Anzahl	4

Funktionen

Anzahl Tasten für Bedienung	6
Auto-Off Intervall(e) im Batterie-/ Akkubetrieb	3 min 5 min 30 min 15 min
Tariffunktion	manuell (einmalig & mehrmalig)
Funktion zur BMI-Berechnung	✓
IP-Schutz - Kompletgerät	kein IP-Schutz
IP-Schutz - Anzeige	kein IP-Schutz
IP-Schutz - Lastzelle	IP67
IP-Schutz - Plattform	IP67

Energieversorgung

Eingangsspannung Netzteil / Strom [Max]	100 V - 240 V AC 50/60 Hz 0,3 A
Eingangsspannung Gerät / Strom [Max]	9 V, 100 mA
Steckernetzteil Art	Steckernetzteil
mitgeliefertes Steckernetzteil	Netzteil & Batteriefunktion (Batterie nicht enthalten)
Steckernetzteil / Adapter für Länder - im Lieferumfang	EURO AUS UK US CH
Steckernetzteil / Adapter für Länder - Optional	EURO AUS UK US
Batterie	4×1.5 V AA
Batterie Betriebsdauer	60 h

Umgebungsbedingungen

Luftfeuchtigkeit Umgebung [Min]	5 %
---------------------------------	-----

Kategorie

Marke	KERN
Produktkategorie	Industriewaagen
Produktgruppe	Bodenwaagen

Messsystem

Ablesbarkeit [d]	200 g
Wägebereich [Max]	600 kg
Außermittige Belastung bei 1/3 [Max]	1 kg
Reproduzierbarkeit	0,2 kg
Linearität	± 0,6 kg
Wägesystem	Dehnungsmessstreifen
Auflösung	3.000
Einheiten	kg lb
Voreingestellte Einheit	kg
Anwärmzeit	10 min
Justiermöglichkeiten	Justierung mit externem Gewicht
Empfohlenes Justiergewicht	300 kg (M1)
Wägezelle Bauart	Aluminium silikonbeschichtet

Zulassung

CE Zeichen	✓
------------	---

Display

Display Ziffernhöhe	25 mm
---------------------	-------

Bauform

Abmessungen Auswertegerät (B×T×H)	235×114×51 mm
-----------------------------------	---------------

KERN NIB 600K-2



Kompakte und robuste Durchfahrwaage - besonders mobil dank Handgriff, Rollen und leichter Bauweise

Luftfeuchtigkeit Umgebung [Max]	80 %
Umgebungstemperatur [Min] (°C)	-10 °C
Umgebungstemperatur [Max] (°C)	40 °C

Verpackung & Versand

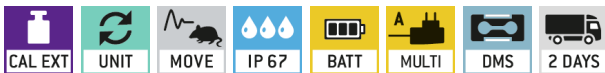
Lieferzeit	2 d
Versandart	Spedition
Abmessungen Verpackung (B×T×H)	1135×1050×200 mm
Nettogewicht ca.	40 kg
Bruttogewicht ca.	65 kg

Dienstleistungen

Artikelnummer für Justage auf Aufstellungsort	961-250
Artikelnummer für DAkkS-Kalibrierung	963-130
Artikelnummer für Konformitätszertifikat	969-517

Piktogramme

STANDARD



OPTION

