

# PRODUKTDATENBLATT

## PRODUKTBESCHREIBUNG

Mithilfe des **M-Clip** von Eurotec können seitlich genutete Dielen auf unserem Alu-Systemprofil Eveco oder alternativ auf einer **Holzunterkonstruktion** befestigt werden. Zur nicht sichtbaren Montage mittels des M-Clip sind ausschließlich bewegungsarme Holzsorten oder **WPC-Dielen geeignet**.

**Weitere Informationen** zur notwendigen Nutgeometrie finden Sie auf der nächsten Seite.

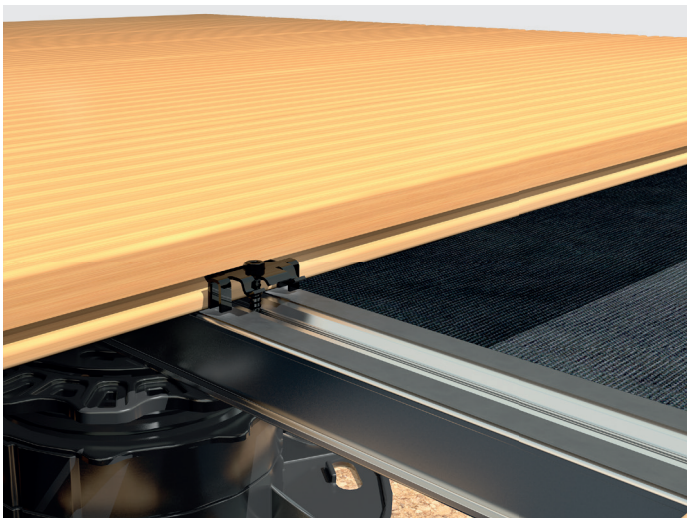
## MATERIAL

- Edelstahl 1.4016

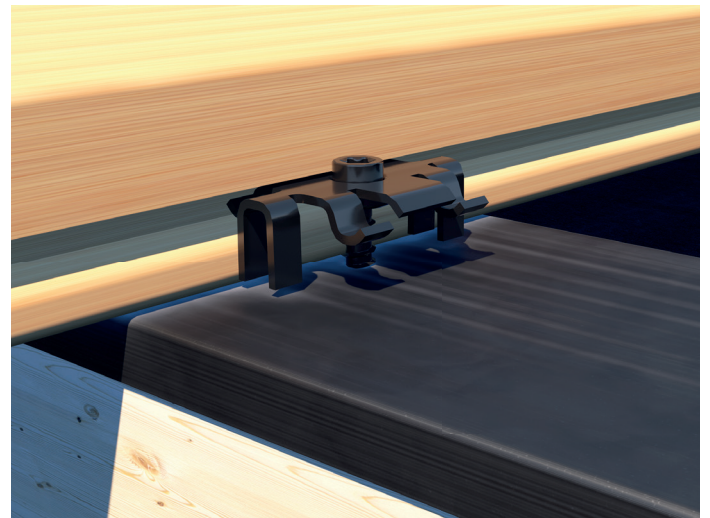
## VORTEILE

- Schnelle und einfache Montage
- Kombinierbar mit einer Vielzahl von seitlichen Nutgeometrien
- Generiert einen automatischen Dielenabstand von 6 mm

## ANWENDUNGSBILDER



Befestigung einer seitlich genuteten Holzdielen auf dem Alu-Systemprofil Eveco.



Befestigung einer seitlich genuteten Holzdielen auf einer Holzunterkonstruktion.

## M-CLIP



← Inkl. passender Bohrschraube

# PRODUKTDATENBLATT

## M-CLIP



### NOTWENDIGE NUTGEOMETRIE

Bei Unklarheiten, ob das Produkt für Ihr Projekt geeignet ist, sprechen Sie zunächst mit Ihrem Holzhändler und erkundigen Sie sich nach den genauen Maßen der seitlichen Nuten. Der M-Clip kann für Ihre Dielen genutzt werden, wenn die seitliche Nut mit den hier angezeigten Maßen übereinstimmt.

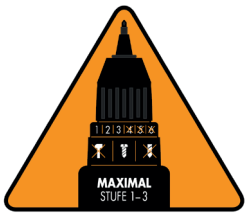


## ARTIKELTABELLE

Art.-Nr.	Produktbezeichnung	Abmessung <sup>1)</sup> [mm]	VPE
111896	M-Clip	9,5 x 22 x 32	200

<sup>1)</sup>Höhe x Länge x Breite

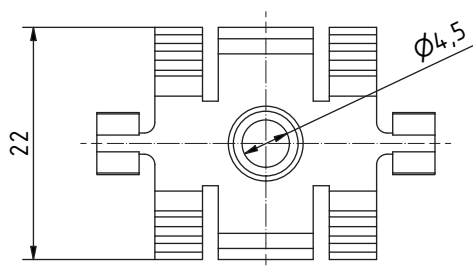
## DREHMOMENT



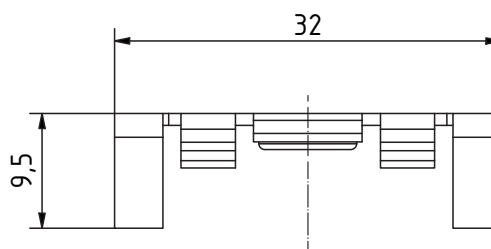
**NIEDRIGES DREHMOMENT  
VERWENDEN**

Ein zu hohes Drehmoment kann zur Beschädigung oder Fehlfunktion der Verbindung führen. Achten Sie daher auf die angepasste Drehmomenteinstellung sowie das Ausschalten der Schlagfunktion an Ihrem Schraubgerät.

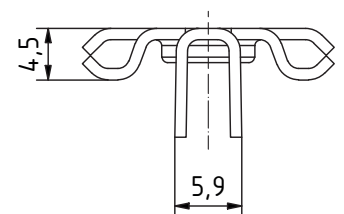
## ZEICHNUNGEN



Draufsicht



Vorderansicht



Seitenansicht

Falls Sie mit der Anwendung des vorliegenden Produktes, insbesondere mit dessen bestimmungsgemäßen Gebrauch nicht vertraut sind, so setzen Sie sich unbedingt mit unserer Abteilung Anwendungstechnik in Verbindung ([technik@eurotec.team](mailto:technik@eurotec.team)).