

Laserliner

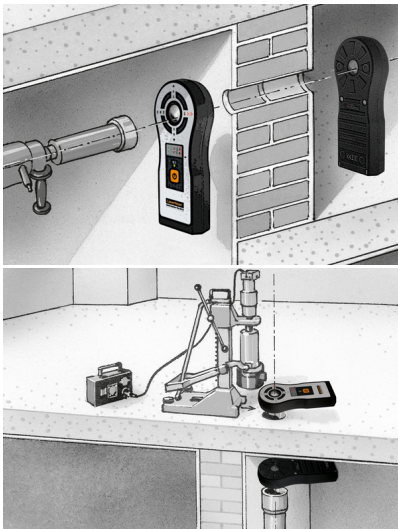
CenterScanner Plus



Professionelles Bohrführungsgerät zur sicheren Bestimmung der Ein- und Austrittspunkte an Wand- und Deckenbohrungen

Das präzise Bohrführungsgerät bestehend aus Sender und Empfänger ermöglicht die sichere Ausrichtung des Bohrkanals an Wand- und Deckenbohrungen bis 150 cm. Die Ortung erfolgt durch leicht sichtbare LED-Indikatoren und akustische Signale. Gut zugängliche Markierungshilfen in Sender und Empfänger dienen zur Mittenausrichtung. Über die integrierte LCD-Anzeige kann die benötigte Bohrtiefe bis zu 200 cm ermittelt werden. Der Sender TX mit Metall- und Spannungserkennung sorgen für eine effektive Prävention von Fehlbohrungen. Bei dem Detektieren von Fremdoobjekten wird eine optische und akustische Warnung ausgesendet.

- Einfache und exakte Ausrichtung des Bohrkanals
- Präzise Ortung der Ein- und Austrittspositionen per LED-Indikatoren
- Gut zugängliche Markierungshilfen in Sender und Empfänger zur Mittenausrichtung
- Bestimmung der benötigten Bohrtiefe bis zu 200 cm
- Sender TX mit integrierter Metall- und Spannungserkennung zur Vermeidung von Fehlbohrungen



TECHNISCHE DATEN

LED ANZEIGE	REC: 3 x 7 Segmente
MESSTIEFE	Positionserkennung REC: 2 - 150 cm Wanddicke Tiefenanzeige REC: 2 - 200 cm Bohrtiefe
GENAUIGKEIT	typ. 3% der Messtiefe
STROMVERSORUNG	REC: 3 x 1,5V LR03 (AAA) / TX: 3 x 1,5V LR03 (AAA)
BETRIEBSDAUER	REC: ca. 20 Std. / TX: ca. 12 Std.
ARBEITSBEDINGUNGEN	REC: -30°C ... 40°C / TX: -20°C ... 40°C, Luftfeuchtigkeit max. 85% rH, nicht kondensierend, Arbeitshöhe max. 2000 m über NN (Normalnull)
LAGERBEDINGUNGEN	-20°C ... 60°C, Luftfeuchtigkeit max. 85% rH
ABMESSUNGEN (B X H X T)	75 mm x 172 mm x 28 mm
GEWICHT	410 g (REC) und TX inkl. Batterien

