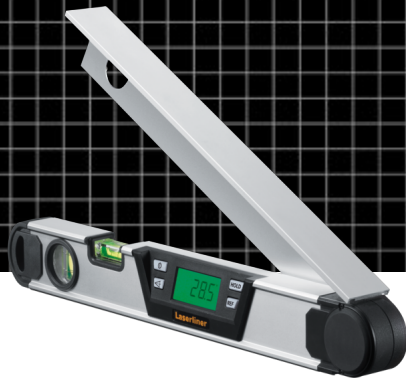


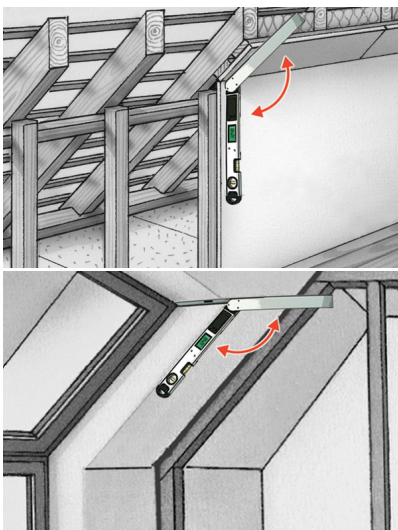
ArcoMaster 40



Digitaler Elektronik-Winkelmesser mit Winkelanzeige

Mit dem digitalen Elektronik-Winkelmesser können Innen- und Außenwinkel genau bestimmt werden, beispielsweise beim Messen von Dachschrägen und dem Einpassen von Möbeln oder Fenstern. Jeweils ein beleuchtetes Display auf Vorder- und Rückseite zeigt die Messwerte in großen Ziffern und bei Über-Kopf-Messungen passend an. Durch die ausziehbare Schmiege kann der Einsatz an schlecht erreichbaren Stellen erfolgen. Die Hold-Funktion ermöglicht, an unzugänglichen Stellen die Anzeige zum späteren Ablesen einzufrieren.

- Exakte Bestimmung von Innen- und Außenwinkeln
- Ideal zum Messen von Dachschrägen und Einpassen von Möbeln oder Fenstern
- Winkelmessung an schlecht zugänglichen Stellen mit beidseitig auszieh- und klappbarem Messschenkel
- Beidseitiges Arbeiten durch beleuchtete LCD-Displays an Vorder- und Rückseite
- Komfortable Über-Kopf-Messungen: Beide Displays auf Tastendruck drehbar
- Hohe Messsicherheit durch Einfrieren der Anzeige an unzugänglichen Stellen



TECHNISCHE DATEN

LIBELLENGENAUIGKEIT	± 0,25 mm / m
GENAUIGKEIT WINKELMESSUNG	± 0,2°
MESSBEREICH WINKELMESSUNG	0 ... 220°
AUFLÖSUNG WINKELMESSUNG	0,1°
ANZEIGENGENAUIGKEIT	1 Dezimalstelle
STROMVERSORGUNG	2 x 1,5V LR6 (AA)
BETRIEBSDAUER	ca. 8 Std.
ARBEITSBEDINGUNGEN	0°C ... 50°C, Luftfeuchtigkeit max. 80% rH, nicht kondensierend, Arbeitshöhe max. 4000 m über NN (Normalnull)
LAGERBEDINGUNGEN	-10°C ... 60°C, Luftfeuchtigkeit max. 80% rH, nicht kondensierend
ABMESSUNGEN (B X H X T)	40 mm x 57 mm x 420 mm
GEWICHT	800 g (inkl. Batterien)

