



<b>EAN:</b>	4013288218766	<b>Abmessung:</b>	255x105x25 mm
<b>Teilenr:</b>	05136531001	<b>Gewicht:</b>	86 g
<b>Artikel-Nr:</b>	9451	<b>Ursprungsland:</b>	CN
		<b>Zolltarifnr.:</b>	42029298

- Robustes Material
- Starker Klettverschluss verhindert unbeabsichtigtes Öffnen und Verlust des Werkzeugs
- Kompaktes Design für platzsparende Aufbewahrung
- Durch die Aufhängeschlaufe kann die Tasche auch geöffnet aufgehängt werden
- Kompatibel mit Wera 2go

Robuste Falttasche für platzsparende Aufbewahrung von Werkzeug; ideal bei mobilen Einsätzen, da das verwendete Material leicht und stabil ist; für 4 Joker Maul-Ringratschen-Schlüssel 6004; leer.

**Weblink**

[https://products.wera.de/de/joker\\_joker\\_zubehoer\\_9451.html](https://products.wera.de/de/joker_joker_zubehoer_9451.html)

Wera - 9451  
05136531001 - 4013288218766

Wera Werkzeuge GmbH  
Korzter Straße 21-25  
D-42349 Wuppertal  
Tel: +49 (0)2 02 / 40 45-0  
E-Mail: [info@wera.de](mailto:info@wera.de)

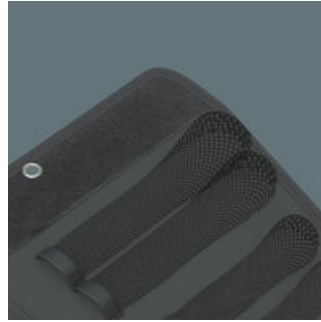
Joker Zubehör

Robustes Material



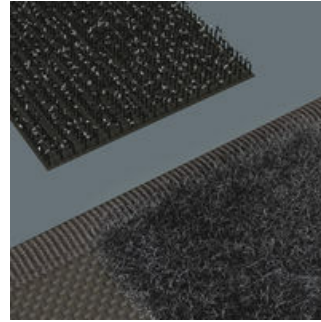
Das verwendete Material zeichnet sich durch hohe Robustheit aus.

Taschen aus Netzstoff



Die Netztaschen halten das Werkzeug sicher und zuverlässig. Die Größenbeschriftung kann durch das Netz erkannt werden.

Flexibel durch Klettstreifen



Die textile Tasche weist auf der Rückseite eine Flauschzone auf. Mittels des mitgelieferten selbsthaftenden Klettstreifens kann die textile Tasche an die Wera 2go Komponenten geklettet werden. Oder auch an Wand, Regal oder Werkstattwagen.

Weitere Varianten dieser Produktfamilie:



05136531001

286

250

Weblink

[https://products.wera.de/de/joker\\_joker\\_zubehoer\\_9451.html](https://products.wera.de/de/joker_joker_zubehoer_9451.html)

Wera - 9451  
05136531001 - 4013288218766

Wera Werkzeuge GmbH  
Korzter Straße 21-25  
D-42349 Wuppertal  
Tel: +49 (0)2 02 / 40 45-0  
E-Mail: [info@wera.de](mailto:info@wera.de)