

9471 Textile Box Safe-Torque, für bis zu 10 Teile, leer, 240 x 47 x 148 mm

Textile Taschen und Boxen für Safe-Torque Sets, leer



| | | | |
|--------------------|---------------|-----------------------|---------------|
| EAN: | 4013288223395 | Abmessung: | 265x120x50 mm |
| Teilenr: | 05136411001 | Gewicht: | 285 g |
| Artikel-Nr: | 9471 | Ursprungsland: | CN |
| | | Zolltarifnr.: | 42029298 |

- Robustes, formstabiles Material
- Starker Klettverschluss verhindert unbeabsichtigtes Öffnen und Verlust des Werkzeugs
- Kompaktes Design für platzsparende Aufbewahrung
- Geringes Gewicht für leichten Transport
- Kompatibel mit Wera 2go

Robuste textile Box für platzsparende Aufbewahrung von Werkzeug; ideal bei mobilen Einsätzen, da das verwendete Material leicht und stabil ist; für 10-teiliges Werkzeug-Set Safe-Torque A 1 Set 1 und Safe-Torque A 1 Set Imperial 1; leer.

Weblink

https://products.wera.de/de/drehmomentwerkzeuge_drehmomentschluessel_safe-torque_und_zubehoer_textile_taschen_und_boxen_fuer_safe-torque_sets_leer_9471.html

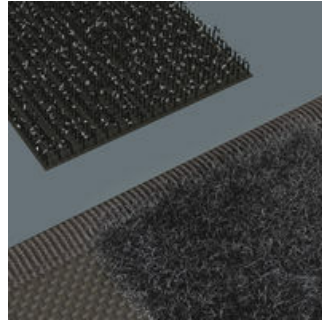
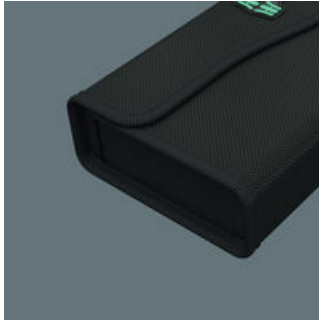
Wera - 9471
05136411001 - 4013288223395

Wera Werkzeuge GmbH
Korzter Straße 21-25
D-42349 Wuppertal
Tel: +49 (0)2 02 / 40 45-0
E-Mail: info@wera.de

Textile Taschen und Boxen für Safe-Torque Sets, leer

Robust, leicht, formstabil

Flexibel durch Klettstreifen



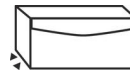
Das verwendete Material zeichnet sich durch hohe Robustheit aus. Gleichzeitig ist die textile Box leicht und formstabil. Auch wenn die textile Box herunterfällt, sind die Werkzeug gut geschützt.

Die textile Box weist auf der Rückseite eine Flauschzone auf. Mittels des mitgelieferten selbsthaftenden Klettstreifens kann die textile Box an die Wera 2go Komponenten geklettet werden. Oder auch an Wand, Regal oder Werkstattwagen.

Weitere Varianten dieser Produktfamilie:



mm



mm



mm

05136411001

240,0

47,0

148,0

Weblink

https://products.wera.de/de/drehmomentwerkzeuge_drehmomentschluessel_safe-torque_und_zubehoer_textile_taschen_und_boxen_fuer_safe-torque_sets_leer_9471.html

Wera - 9471

05136411001 - 4013288223395

Wera Werkzeuge GmbH

Korzter Straße 21-25

D-42349 Wuppertal

Tel: +49 (0)2 02 / 40 45-0

E-Mail: info@wera.de