



EAN:	4013288211767	Abmessung:	130x80x22 mm
Teilenr:	05078709001	Gewicht:	30 g
Artikel-Nr:	7762 Click-Torque Manschette M3	Ursprungsland:	TW
		Zolltarifnr.:	39269097

- Schutz vor Beschädigungen und Verschmutzungen
- Wegrollschutz
- Praktische Transport-/Aufbewahrungssicherung
- Leichte Montage/Demontage
- Click-Torque Manschette als Zubehör für Click-Torque Drehmomentschlüssel B 1, B 2, C 1, C 2, C 3, C 4, X 2, X 3, X 4, X 5 und XP 4

Die Manschette verhindert, dass der Griff des Click-Torque Drehmomentschlüssels den Untergrund berührt. Verschmutzungen und Beschädigungen werden so beim Ablegen des Werkzeugs während des Arbeitens vermieden. Verhindert außerdem das Wegrollen des Werkzeugs. Dient ebenfalls zur Fixierung des Click-Torque Drehmomentschlüssels in der Aufbewahrungs-/Transportbox. Die Manschette lässt sich leicht am Rohr des Drehmomentschlüssels anbringen und abnehmen.

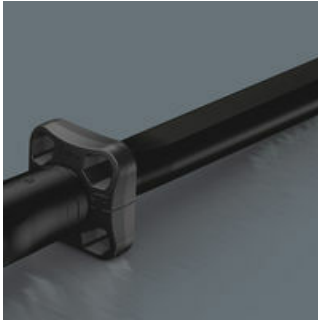
Weblink

https://products.wera.de/de/drehmomentwerkzeuge_serie_click-torque_drehmomentschluessel_click-torque_drehmomentschluessel_zubehoer_7762_click-torque_manschette_r

Wera - 7762 Click-Torque Manschette M3
05078709001 - 4013288211767

Wera Werkzeuge GmbH
Korzter Straße 21-25
D-42349 Wuppertal
Tel: +49 (0)2 02 / 40 45-0
E-Mail: info@wera.de

Click-Torque Manschette



Die Click-Torque Manschette wird um das Rohr des Wera Click-Torque Drehmomentschlüssel gelegt. Sie verhindert, dass der Griff den Untergrund berührt. Verschmutzungen und Beschädigungen werden vermieden. Dient ebenfalls als "Wegrollschutz".

Weitere Varianten dieser Produktfamilie:



mm



mm



mm

05078709001	55,0	70,0	21,5
-------------	------	------	------

Weblink

https://products.wera.de/de/drehmomentwerkzeuge_serie_click-torque_drehmomentschuessel_click-torque_drehmomentschuessel_zubehoer_7762_click-torque_manschette_r

Wera - 7762 Click-Torque Manschette M3
05078709001 - 4013288211767

Wera Werkzeuge GmbH
Korzter Straße 21-25
D-42349 Wuppertal
Tel: +49 (0)2 02 / 40 45-0
E-Mail: info@wera.de