



EAN:	4013288196569	Abmessung:	190x120x64 mm
Teilenr:	05078708001	Gewicht:	796 g
Artikel-Nr:	7782 E	Ursprungsland:	TW
		Zolltarifnr.:	82079099

- Vierkant-Einsteckwerkzeug 14x18 mm
- Für 3/4"-Vierkant-Steckschlüsseleinsätze sowie 3/4"-Verbindungsteile mit Vierkantantrieb
- Feinverzahnung mit 72 Zähnen
- Einfaches Umschalten durch Drehknopf
- Nussverriegelung durch Druckknopf

Einsteckknarre, umschaltbar, für 3/4"-Vierkant-Steckschlüsseleinsätze sowie 3/4"-Verbindungsteile mit Vierkantantrieb; für Drehmomentschlüssel der Serie Click-Torque X mit 14x18 mm Aufnahme.

Weblink

https://products.wera.de/de/drehmomentwerkzeuge_serie_click-torque_drehmomentschluessel_serie_einsteckwerkzeuge_7782_e.html

Wera - 7782 E
05078708001 - 4013288196569

Wera Werkzeuge GmbH
Korzter Straße 21-25
D-42349 Wuppertal
Tel: +49 (0)2 02 / 40 45-0
E-Mail: info@wera.de

Serie Einsteckwerkzeuge

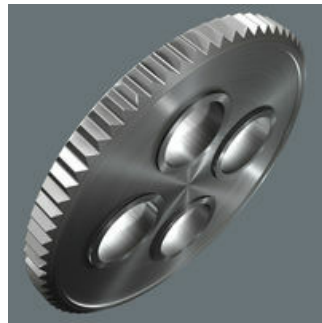
Antrieb 14x18 mm



14x18 mm

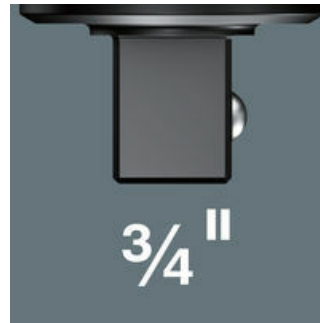
Für Drehmomentschlüssel der Serie Click-Torque X mit 14x18 mm Aufnahme.

Kleiner Rückholwinkel



Feinverzahnung mit 72 Zähnen für einen Rückholwinkel von nur 5°

3/4"-Außenvierkant



3/4"

Für 3/4"-Vierkant-Steckschlüsseleinsätze sowie 3/4"-Verbindungssteile mit Vierkantantrieb.

Umschalten



Einfaches Umschalten durch Drehknopf

Sichere Nussverriegelung



Sichere Nussverriegelung über Druckknopf

Chrom-Vanadium



Durch die Ausführung in Chrom-Vanadium Stahl sind die Einsteckwerkzeuge für hohe Belastungen geeignet.

Weitere Varianten dieser Produktfamilie:



inch



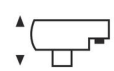
mm



mm



mm



mm

05078708001

3/4"

90,0

65,0

65,0

36,0

Weblink

https://products.wera.de/de/drehmomentwerkzeuge_serie_click-torque_drehmomentschuessel_serie_einsteckwerkzeuge_7782_e.html

Wera - 7782 E

05078708001 - 4013288196569

Wera Werkzeuge GmbH

Korzter Straße 21-25

D-42349 Wuppertal

Tel: +49 (0)2 02 / 40 45-0

E-Mail: info@wera.de